

ELOTE DULCE

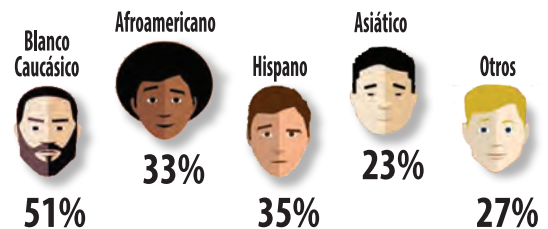


A los consumidores caucásicos les encanta el maíz dulce, por lo que sigue siendo el grupo étnico con mayor preferencia. Más de la mitad de todos los caucásicos encuestados, dijeron haber comprado elote dulce el año pasado.

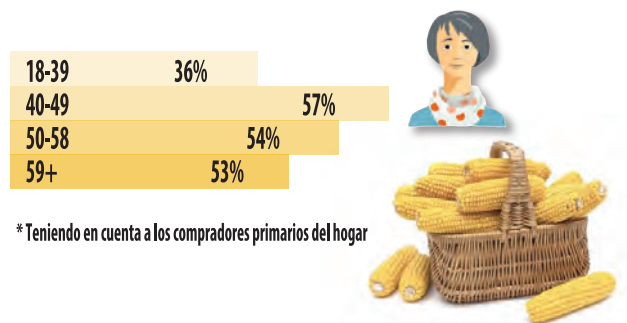
Su consumo aumentó de acuerdo con los ingresos, pero sobre todo con la edad. Más de la mitad de la población mayor de 40 años dijo haberlo adquirido durante el año pasado, mientras que sólo el 35 por ciento del grupo entre 18 a 39 años, respondió lo mismo. La probabilidad de compra del maíz dulce cayó dos puntos porcentuales respecto al año pasado. Los encuestados con tres o más hijos en el hogar son más proclives a su consumo.

Nueve por ciento de los encuestados dijeron que sólo compraron elote dulce orgánico, porcentaje que se ha mantenido similar durante los últimos tres años. Más de una cuarta parte de los compradores de maíz respondieron haber consumido productos orgánicos al menos durante algún momento del año, cifra que representó cuatro puntos porcentuales por encima de lo registrado en la encuesta pasada.

PROBABILIDAD DE COMPRA BASADA EN ETNICIDAD



PROBABILIDAD DE COMPRA BASADA EN LA EDAD *



IMPORTANCIA DE MÉXICO EN EL MERCADO ESTADOUNIDENSE DE ELOTE*



* Promedio de las importaciones de 2015 y 2016
Fuente: Centro de Comercio Internacional (ITC, por sus siglas en inglés)

PROBABILIDAD DE COMPRA BASADA EN EL INGRESO ANUAL DE LOS HOGARES

(MILES DE DÓLARES)

