

APOYOS Y SERVICIOS A LA COMERCIALIZACION AGROPECUARIA



INFORMACION ESTADISTICA MENSUAL

Canasta Agropecuaria No. 85

FECHA DE EDICION SEPTIEMBRE DE 2000

Elaborado por la Dirección General de Operaciones Financieras.

INFORMACION ESTADISTICA

JULIO 2000

Elaborado por la Dirección General de Operaciones Financieras.

INDICE GENERAL

SECCION: FLORES INTERNACIONALES

Diversos Mercados Terminales en E. U.***Consultar índice de abreviaturas.

PRODUCTOS:	PAGINA	PRODUCTOS:	PAGINA
Alstromeria		Gerbera	
Clavel		Gipsofila Perfecta	
Clavel Miniatura		Pompon	
Estatice Sinuata	10	Rosa te Hibrida	10

SECCION: MEXICO - CENTROAMERICA

Mercados de Costa Rica, El Salvador, Guatemala, Honduras, México, Nicaragua y Panamá.

PRODUCTOS:	PAGINA	PRODUCTOS:	PAGINA
Frijol negro		Cebolla Amarilla	
Frijol Rojo		Papa Blanca	
Arroz Granza		Tomate Rojo	
Arroz Pilado		Repollo	
Maíz Amarillo		Vacuno	
Maíz Blanco		Porcino	
Sorgo		Pollo	
Azúcar Blanca	11	Huevo	12

SECCION: FRUTAS NACIONALES

Centrales de Abasto del D. F., Guadalajara, Mérida, Torreón, Monterrey, etc.

PRODUCTOS:	PAGINA	PRODUCTOS:	PAGINA
Aguacate Hass		Naranja Val Med.	
Fresa		Papaya Maradol	
Guayaba		Piña Mediana	
Limón c/semilla No. 5		Plátano Chiapas	
Limón s/semilla		Plátano Macho	
Manzana Golden Delicious		Plátano Tabasco	
Manzana Red Delicious		Uva Globo	
Pera D'Anjou 100	13	Toronja Roja	14

SECCION: HORTALIZAS NACIONALES

Centrales de Abasto del D. F., Guadalajara, Mérida, Torreón, Monterrey etc.

PRODUCTOS:	PAGINA	PRODUCTOS:	PAGINA
Ajo Blanco		Ejote	
Calabacita Italiana		Lechuga Romanita Grande	
Cebolla Bola		Melón Cantaloupe 36	
Coliflor Mediana		Papa Alpha	
Col Mediana		Pepino	
Chayote s/espinas		Tomate Bola	
Chicharo Arrugado		Tomate Saladette	
Chile Jalapeño		Tomate Verde	
Chile Poblano		Zanahoria Mediana	
Chile Serrano	15	Chiles Secos D. F.	16

SECCION: GRANOS NACIONALES

Central de Abasto del D. F. y las 15 principales centrales del interior del país.

PRODUCTOS:	PAGINA	PRODUCTOS:	PAGINA
Alubia Chica		Frijol Negro Imp.	
Alubia Grande		Frijol Peruano	
Arroz Morelos		Frijol Pinto Nacional	
Arroz Pulido		Frijol Pinto Importado	
Arroz Pulido Tipo Morelos		Garbanzo Chico	
Frijol Bayo		Garbanzo Grande	
Frijol F. de Junio		Haba	
Frijol F. de Mayo		Lenteja Chica	
Frijol Garbancillo.		Lenteja Grande	
Frijol Negro	17	Maíz Blanco	18

SECCION: CARNICOS NACIONALES

Precios en diversas Entidades, Consolidado en Rastros y Empacadoras del D. F. y Area Metropolitana

PRODUCTOS:	PAGINA	PRODUCTOS:	PAGINA
Ganado Bovino en Pie		Ganado Porcino en Pie	
Becerro en Pie		Cerdo en Canal y Subproductos en Rastros	
Ganado Bovino en Canal		Cerdo en Pie	
Becerro en Canal		Carne de Bovino	
Subproductos de Becerro	19	Cortes en Obrador (Puercos)	20

INFORMACION ESTADISTICA

JULIO 2000

Elaborado por la Dirección General de Operaciones Financieras.

INDICE GENERAL

SECCION: PRECIOS EN ORIGEN Precios en diversas Entidades Federativas

PRODUCTOS:	PAGINA
Limón Mexicano (Colima)	----- 21
Aguacate Hass	
Limón Mexicano (Michoacán)	

SECCION: OPORTUNIDADES COMERCIALES (OFERENTES Y DEMANDANTES)

----- 24 al 25

SECCION: FLORES NACIONALES

Precios Promedio mensual en la Central de Abasto del D.F.

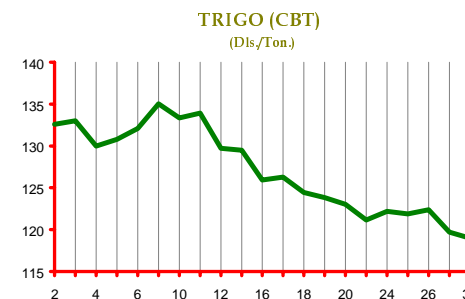
PRODUCTO	PAGINA	PRODUCTO	PAGINA
Anturio Mediano	----- 22	Margarita	----- 23
Aster O Montecasino			
Clavel Grande			
Crisantemo de Invernadero			
Dollar			
Gerbera Grande			
Gladiola Grande			
Gladiola Mediana			
Iris			
Lillium Asiático			
Limonium			

Nota metodológica de la sección de precios a futuro

- En el cuadro "a" se presentan las cotizaciones al cierre de mercado correspondiente al fin de semana y mes, es las unidades originales.
- En el cuadro "b" se presenta la misma información, pero convirtiendo las cotizaciones a dólares por tonelada para su mejor comprensión.
- La gráfica "c" se elabora tomando en cuenta la cotización diaria del contrato inmediato siguiente al cual se reporta dicha información. Por ejemplo, si la canasta da a conocer información del mes de junio, si algún producto presenta contrato de junio, éste no es tomado en cuenta para elaborar la gráfica, sino el siguiente contrato. En el caso ejemplificado para el trigo se toma en cuenta el de julio.

97/98	CTS.DOL./BUSH.				
	1a.	2a.	3a.	4a.	5a.
JUL7	359.50	352.50	334.75	325.75	--
SEP7	367.75	361.25	342.00	336.00	--
DEC7	379.50	373.50	354.00	349.00	--
MAR8	383.00	379.00	359.00	356.50	--

97/98	DLS. / TON.				
	1a.	2a.	3a.	4a.	5a.
JUL7	132.09	129.52	123.00	119.69	--
SEP7	135.12	132.74	125.66	123.46	--
DEC7	139.44	137.24	130.07	128.24	--
MAR8	140.73	139.26	131.91	130.99	--



"c"

Canasta Agropecuaria No. 85

Precios a Futuro (Julio de 2000)

Precios registrados en diversas bolsas, del 3 al 31 de Julio.

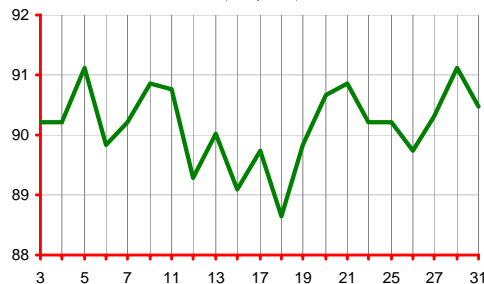
CTS.DOL./BUSH.

2000-01	1a.	2a.	3a.	4a.	5a.
JUL0	245.50	242.50	--	--	--
SEP0	254.75	248.75	247.25	248.00	246.25
DEC0	271.50	265.75	264.50	266.00	264.00
MAR1	285.75	282.00	280.75	282.25	281.25

DLS. / TON.

2000-01	1a.	2a.	3a.	4a.	5a.
JUL0	90.21	89.10	--	--	--
SEP0	93.60	91.40	90.85	91.12	90.48
DEC0	99.76	97.65	97.19	97.74	97.00
MAR1	105.00	103.62	103.16	103.71	103.34

TRIGO (CBT)
(Dls./Ton.)



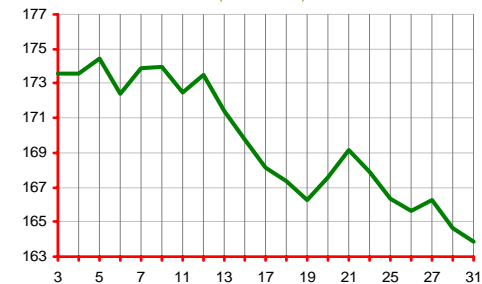
CTS. DL. / BUSH.

2000	1a.	2a.	3a.	4a.	5a.
JUL0	473.50	465.25	--	--	--
AUG0	473.25	462.00	460.25	448.00	446.00
SEP0	463.50	450.25	460.75	447.75	444.50
NOV0	468.00	454.00	469.50	456.25	454.00

DLS. / TON.

2000	1a.	2a.	3a.	4a.	5a.
JUL0	173.98	170.95	--	--	--
AUG0	173.89	169.76	169.11	164.61	163.88
SEP0	170.31	165.44	169.30	164.52	163.33
NOV0	171.96	166.82	172.51	167.64	166.82

FRIJOL SOYA (CBT)
(Dls. / Ton.)



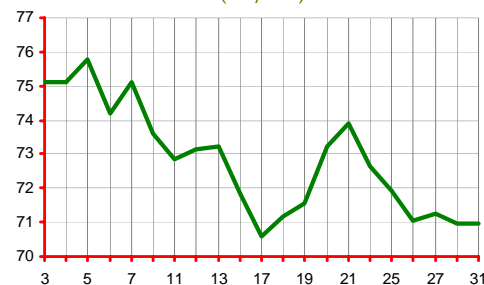
CTS.DOL./BUSH.

2000	1a.	2a.	3a.	4a.	5a.
JUL0	183.75	175.25	--	--	--
SEP0	190.75	182.50	187.75	180.25	180.25
NOV0	198.50	190.00	195.75	188.00	188.50
DEC0	202.50	194.25	199.75	192.00	192.25

DLS. / TON.

2000	1a.	2a.	3a.	4a.	5a.
JUL0	72.34	68.99	--	--	--
SEP0	75.09	71.85	73.91	70.96	70.96
NOV0	78.15	74.80	77.06	74.01	74.21
DEC0	79.72	76.47	78.64	75.59	75.69

MAIZ (CBT)
(Dls./Ton.)



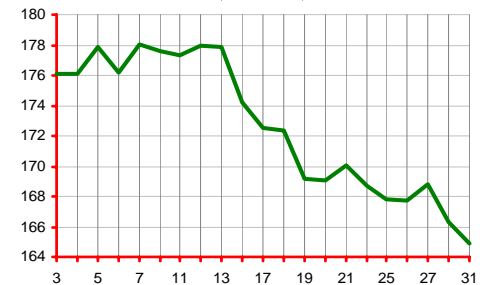
DLS. / TON. CORTA

2000	1a.	2a.	3a.	4a.	5a.
JUL0	168.10	165.20	--	--	--
AUG0	161.60	158.10	154.30	150.90	149.60
SEP0	155.60	152.90	151.70	148.80	146.80
OCT0	151.60	147.60	151.50	147.60	145.70

DLS. / TON.

2000	1a.	2a.	3a.	4a.	5a.
JUL0	185.25	182.05	--	--	--
AUG0	178.08	174.23	170.04	166.29	164.86
SEP0	171.47	168.50	167.17	163.98	161.77
OCT0	167.06	162.66	166.95	162.66	160.56

PASTA DE SOYA (CBT)
(Dls. / Ton.)



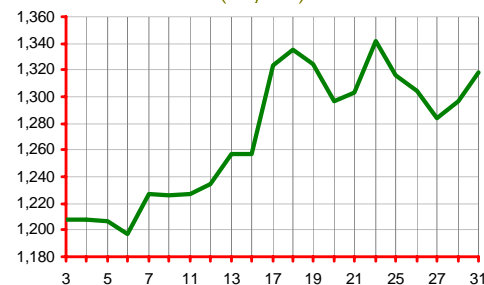
CTS.DOL./LB.

2000-01	1a.	2a.	3a.	4a.	5a.
JUL0	51.73	--	--	--	--
OCT0	55.66	57.02	59.13	58.81	59.77
DEC0	57.74	59.49	61.36	60.86	61.93
MAR1	59.55	61.49	63.14	62.54	63.50

DLS. / TON.

2000-01	1a.	2a.	3a.	4a.	5a.
JUL0	1,140	--	--	--	--
OCT0	1,227	1,257	1,304	1,297	1,318
DEC0	1,273	1,312	1,353	1,342	1,365
MAR1	1,313	1,356	1,392	1,379	1,400

ALGODON (NYCE)
(Dls./Ton.)



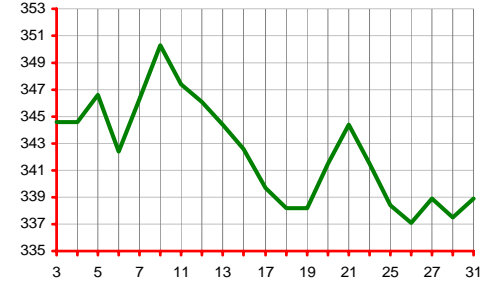
CTS. DL. / LB.

2000	1a.	2a.	3a.	4a.	5a.
JUL0	15.57	15.42	--	--	--
AUG0	15.71	15.54	15.62	15.31	15.37
SEP0	15.93	15.73	15.83	15.54	15.58
OCT0	16.08	15.90	16.05	15.73	15.80

DLS. / TON.

2000	1a.	2a.	3a.	4a.	5a.
JUL0	343.26	339.95	--	--	--
AUG0	346.35	342.60	344.36	337.53	338.85
SEP0	351.20	346.79	348.99	342.60	343.48
OCT0	354.50	350.53	353.84	346.79	348.33

ACEITE DE SOYA (CBT)
(Dls. / Ton.)



Canasta Agropecuaria No. 85

Precios a Futuro (Julio de 2000)

Precios registrados en diversas bolsas, del 3 al 31 de Julio.

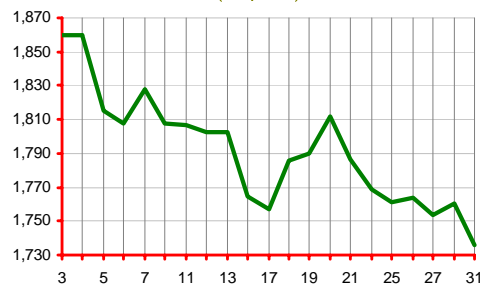
CTS.DOL./LB.

2000-01	1a.	2a.	3a.	4a.	5a.
JUL0	83.45	--	--	--	--
SEP0	81.95	78.10	78.60	77.35	75.75
NOV0	81.55	78.30	78.85	77.90	76.50
JANI	82.05	79.10	80.00	78.90	77.55

DLS. / TON.

2000-01	1a.	2a.	3a.	4a.	5a.
JUL0	1,840	--	--	--	--
SEP0	1,807	1,722	1,733	1,705	1,670
NOV0	1,798	1,726	1,738	1,717	1,687
JANI	1,809	1,744	1,764	1,739	1,710

JUGO DE NARANJA (NYCE)
(Dls./Ton.)



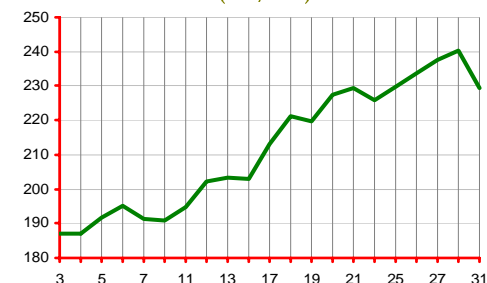
CTS. DL. / LB.

2000/01	1a.	2a.	3a.	4a.	5a.
OCT0	8.68	9.20	10.41	10.89	--
MARI	8.57	9.06	10.08	10.54	10.40
MAY1	8.39	8.83	9.83	10.28	10.11
JUL1	8.04	8.10	9.20	9.64	9.90

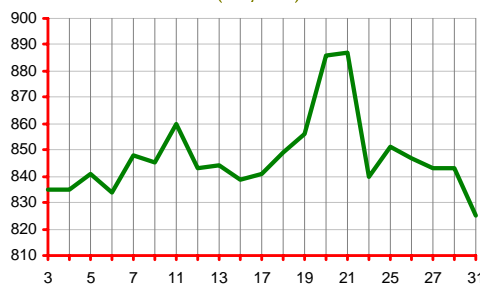
DLS. / TON.

2000/01	1a.	2a.	3a.	4a.	5a.
OCT0	191.36	202.83	229.50	240.08	--
MARI	188.94	199.74	222.23	232.37	229.28
MAY1	184.97	194.67	216.71	226.64	222.89
JUL1	177.25	178.57	202.83	212.53	218.26

AZUCAR 11 (CSCE)
(Dls. / Ton.)



CACAO (CSCE)
(Dls./Ton.)



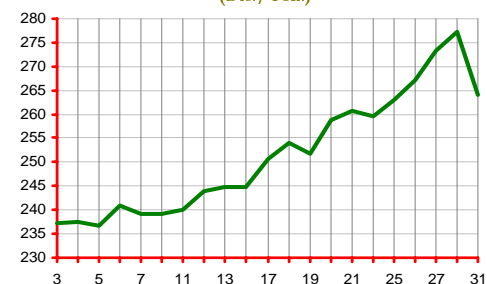
DL. / TON.

2000-01	1a.	2a.	3a.	4a.	5a.
JUL0	826	816	--	--	--
SEP0	848	839	887	843	825
DEC0	884	876	924	882	864
MARI	917	909	958	915	899

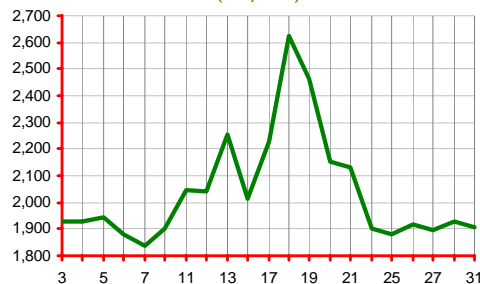
DLS. / TON.

2000-01	1a.	2a.	3a.	4a.	5a.
AUG0	239.80	241.10	--	--	--
OCT0	239.30	244.90	260.70	277.10	264.00
DEC0	239.30	244.60	259.10	276.50	263.60
MARI	239.50	244.40	258.40	275.30	262.40

AZUCAR 5 (LFOX)
(Dls. / Ton.)



CAFE (CSCE)
(Dls./Ton.)



CTS.DL. / LB.

2000-01	1a.	2a.	3a.	4a.	5a.
JUL0	80.80	89.15	--	--	--
SEP0	83.40	91.35	96.65	87.40	86.45
DEC0	87.80	95.60	100.65	91.75	90.75
MARI	92.20	99.50	104.25	95.75	94.85

DOLS. / TON.

2000-01	1a.	2a.	3a.	4a.	5a.
JUL0	1,781	1,965	--	--	--
SEP0	1,839	2,014	2,131	1,927	1,906
DEC0	1,936	2,108	2,219	2,023	2,001
MARI	2,033	2,194	2,298	2,111	2,091

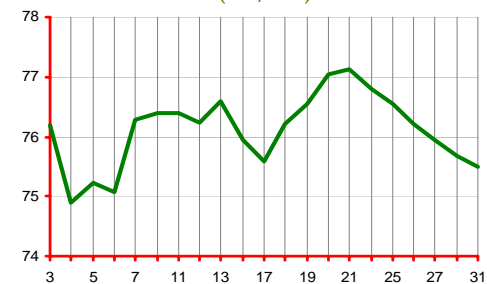
DLS.CAN. / TON.

2000-01	1a.	2a.	3a.	4a.	5a.
JUL0	112.00	111.00	--	--	--
OCT0	113.00	112.70	113.50	111.80	112.30
DEC0	116.00	115.70	117.10	115.50	115.80
MARI	120.50	119.60	121.50	119.60	120.30

DLS. / TON. *

2000-01	1a.	2a.	3a.	4a.	5a.
JUL0	75.32	74.65	--	--	--
OCT0	75.99	75.79	76.33	75.18	75.52
DEC0	78.01	77.81	78.75	77.67	77.87
MARI	81.04	80.43	81.71	80.43	80.90

CEBADA FORRAJERA (WPG)
(Dls. / Ton.)



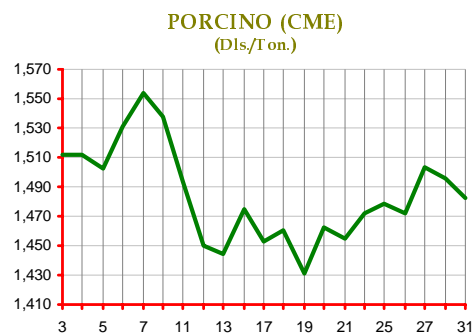
Canasta Agropecuaria No. 85

Precios a Futuro (Julio de 2000)

Precios registrados en diversas bolsas, del 3 al 31 de Julio.

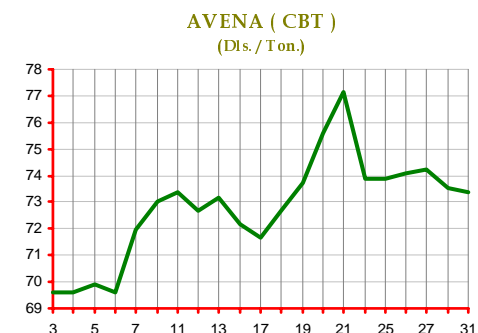
CTS.DL. / LB.					
2000	1a.	2a.	3a.	4a.	5a.
JUL0	71.55	68.00	--	--	--
AUG0	70.50	66.88	65.98	67.83	67.25
OCT0	59.98	58.03	56.48	58.18	57.45
DEC0	55.25	54.10	52.73	53.50	53.35

DOL. / TON.					
2000	1a.	2a.	3a.	4a.	5a.
JUL0	1,577	1,499	--	--	--
AUG0	1,554	1,474	1,454	1,495	1,483
OCT0	1,322	1,279	1,245	1,283	1,267
DEC0	1,218	1,193	1,162	1,179	1,176



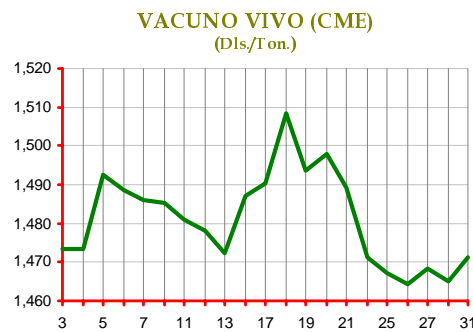
CTS. DOL. / BUSH.					
2000-01	1a.	2a.	3a.	4a.	5a.
JUL0	99.00	98.75	--	--	--
SEP0	104.50	104.75	112.00	106.75	106.50
DEC0	112.75	113.00	119.50	114.75	114.75
MAR1	--	--	127.00	122.75	122.50

DLS. / TON.					
2000-01	1a.	2a.	3a.	4a.	5a.
JUL0	68.20	68.03	--	--	--
SEP0	71.99	72.16	77.16	73.54	73.37
DEC0	77.67	77.85	82.32	79.05	79.05
MAR1	--	--	87.49	84.56	84.39



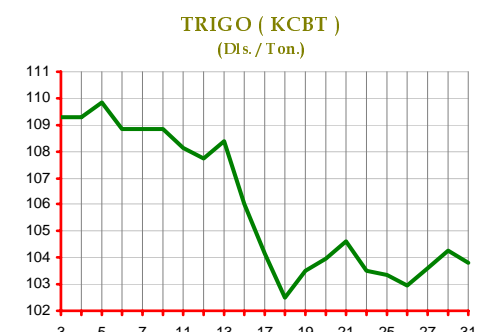
CTS.DL. / LB.					
2000-01	1a.	2a.	3a.	4a.	5a.
AUG0	67.40	67.45	67.55	66.45	66.73
OCT0	69.73	69.73	69.63	68.40	68.80
DEC0	72.28	72.08	71.78	70.18	70.50
FEB1	73.50	73.18	73.13	71.88	72.13

DOL. / TON.					
2000-01	1a.	2a.	3a.	4a.	5a.
AUG0	1,486	1,487	1,489	1,465	1,471
OCT0	1,537	1,537	1,535	1,508	1,517
DEC0	1,593	1,589	1,582	1,547	1,554
FEB1	1,620	1,613	1,612	1,585	1,590



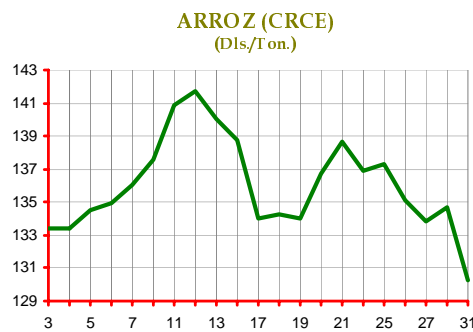
CTS. DOL. / BUSH.					
2000-01	1a.	2a.	3a.	4a.	5a.
JUL0	287.00	283.00	--	--	--
SEP0	296.25	288.50	284.75	283.75	282.50
DEC0	310.25	304.00	299.50	300.00	298.00
MAR1	320.75	316.50	311.50	313.25	311.50

DLS. / TON.					
2000-01	1a.	2a.	3a.	4a.	5a.
JUL0	105.45	103.98	--	--	--
SEP0	108.85	106.01	104.63	104.26	103.80
DEC0	114.00	111.70	110.05	110.23	109.50
MAR1	117.86	116.29	114.46	115.10	114.46



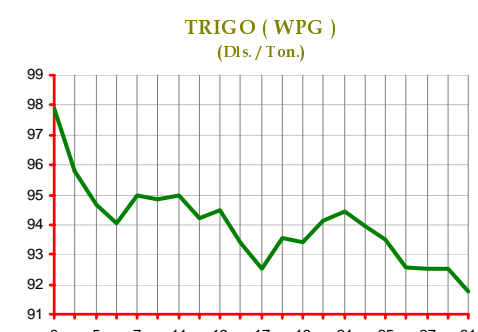
CTS.DL. / LB.					
2000-01	1a.	2a.	3a.	4a.	5a.
JUL0	4.70	4.62	--	--	--
SEP0	6.17	6.30	6.29	6.11	5.91
NOV0	6.37	6.40	6.43	6.23	6.02
JANI	6.59	6.62	6.65	6.46	6.25

DOL. / TON.					
2000-01	1a.	2a.	3a.	4a.	5a.
JUL0	103.62	101.85	--	--	--
SEP0	136.03	138.78	138.67	134.70	130.29
NOV0	140.43	141.10	141.65	137.35	132.72
JANI	145.28	145.95	146.61	142.42	137.79



DOLAR CAN./TON.					
2000-01	1a.	2a.	3a.	4a.	5a.
JUL0	133.50	133.50	--	--	--
OCT0	140.70	138.60	139.00	136.70	136.50
DEC0	143.90	141.70	142.00	140.20	139.90
MAR1	148.00	145.90	145.00	143.80	144.50

DLS. / TON. *					
2000-01	1a.	2a.	3a.	4a.	5a.
JUL0	89.78	89.78	--	--	--
OCT0	94.62	93.21	93.48	91.93	91.80
DEC0	96.77	95.29	95.49	94.28	94.08
MAR1	99.53	98.12	97.51	96.70	97.18



(*) AL TIPO DE CAMBIO DIARIO A DOLARES AMERICANOS DEL 3 AL 31 DE JULIO DE 2000.

Canasta Agropecuaria No. 85

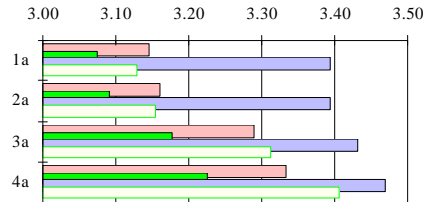
Frutas Internacionales (Julio 2000)

Precios promedio en diversas Centrales de Abasto.

1  2  3  4 

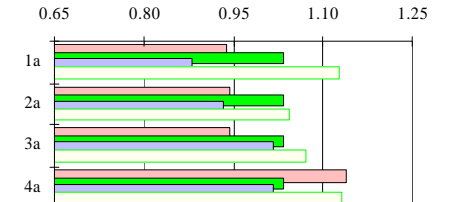
AGUACATE		DOLARES POR KILOGRAMO			
HASS 40s	ORIGEN	1a	2a	3a	4a
1.- CHICAGO	CA	3.15	3.16	3.29	3.33
2.- LOS ANGELES	CA	3.07	3.09	3.18	3.23
3.- NUEVA YORK	CA	3.39	3.39	3.43	3.47
4.- SAN FCO.	CA	3.13	3.16	3.31	3.41
PROMEDIO JULIO		3.19	3.20	3.30	3.36

Presentación en caja de 26 lbs.



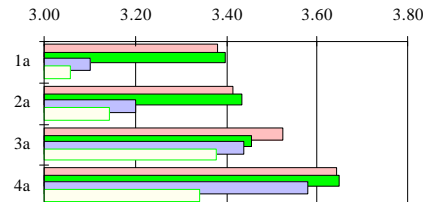
MANZANA GOLDEN		DOLARES POR KILOGRAMO			
DELICIOUS 80s	ORIGEN	1a	2a	3a	4a
1.- ATLANTA	WA	0.94	0.94	0.94	1.14
2.- CHICAGO	WA	1.04	1.04	1.04	1.04
3.- NUEVA YORK	WA	0.88	0.93	1.02	1.02
4.- SAN FCO.	WA	1.13	1.05	1.07	1.13
PROMEDIO JULIO		1.00	0.99	1.02	1.08

Presentación en caja de 40 lbs.



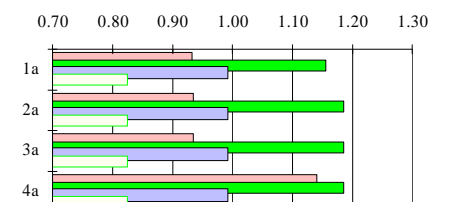
AGUACATE		DOLARES POR KILOGRAMO			
HASS 48s	ORIGEN	1a	2a	3a	4a
1.- ATLANTA	CA	3.38	3.42	3.53	3.64
2.- BALTIMORE	CA	3.40	3.43	3.45	3.65
3.- CHICAGO	CA	3.10	3.20	3.44	3.58
4.- LOS ANGELES	CA	3.06	3.14	3.38	3.34
PROMEDIO JULIO		3.23	3.30	3.45	3.55

Presentación en caja de 26 lbs.



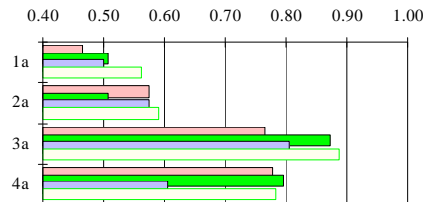
MANZANA GOLDEN		DOLARES POR KILOGRAMO			
DELICIOUS 100s	ORIGEN	1a	2a	3a	4a
1.- ATLANTA	WA	0.93	0.94	0.94	1.14
2.- BALTIMORE	WA	1.16	1.19	1.19	1.19
3.- CHICAGO	WA	0.99	0.99	0.99	0.99
4.- LOS ANGELES	WA	0.83	0.83	0.83	0.83
PROMEDIO JULIO		0.98	0.98	0.98	1.04

Presentación en caja de 40 lbs.



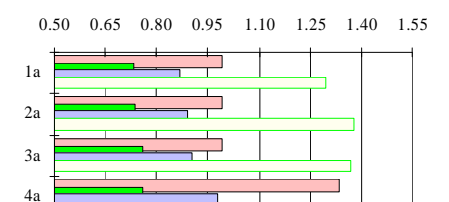
LIMON PERSA S/S		DOLARES POR KILOGRAMO			
TAM. 150s	ORIGEN	1a	2a	3a	4a
1.- ATLANTA	MX	0.47	0.57	0.77	0.78
2.- CHICAGO	MX	0.51	0.51	0.87	0.80
3.- LOS ANGELES	MX	0.50	0.58	0.81	0.61
4.- NUEVA YORK	MX	0.56	0.59	0.89	0.78
PROMEDIO JULIO		0.51	0.56	0.83	0.74

Presentación en caja de 40 lbs.



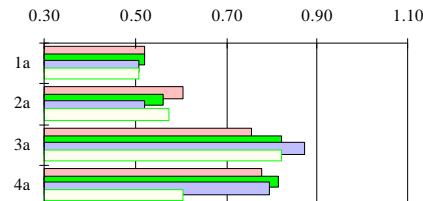
MANZANA GRANNY		DOLARES POR KILOGRAMO			
SMITH 100s	ORIGEN	1a	2a	3a	4a
1.- ATLANTA	WA	0.99	0.99	0.99	1.33
2.- LOS ANGELES	WA	0.73	0.74	0.76	0.76
3.- MIAMI	WA	0.87	0.89	0.91	0.98
4.- NUEVA YORK	WA	1.30	1.38	1.37	ND
PROMEDIO JULIO		0.97	1.00	1.01	1.02

Presentación en caja de 40 lbs.



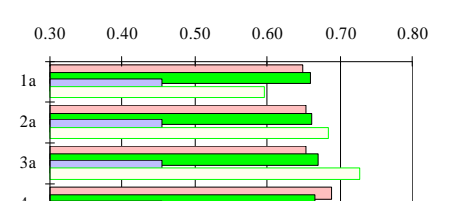
LIMON PERSA S/S		DOLARES POR KILOGRAMO			
TAM. 175s	ORIGEN	1a	2a	3a	4a
1.- ATLANTA	MX	0.52	0.61	0.75	0.78
2.- BALTIMORE	MX	0.52	0.56	0.82	0.82
3.- CHICAGO	MX	0.51	0.52	0.87	0.80
4.- LOS ANGELES	MX	0.51	0.58	0.82	0.60
PROMEDIO JULIO		0.51	0.57	0.82	0.75

Presentación en caja de 40 lbs.



MANZANA RED		DOLARES POR KILOGRAMO			
DELICIOUS 72s	ORIGEN	1a	2a	3a	4a
1.- ATLANTA	WA	0.65	0.65	0.65	0.69
2.- DALLAS	WA	0.66	0.66	0.67	0.67
3.- LOS ANGELES	WA	0.46	0.46	0.46	0.46
4.- SAN FCO.	WA	0.60	0.68	0.73	0.73
PROMEDIO JULIO		0.59	0.61	0.63	0.63

Presentación en caja de 40 lbs.



Canasta Agropecuaria No. 85

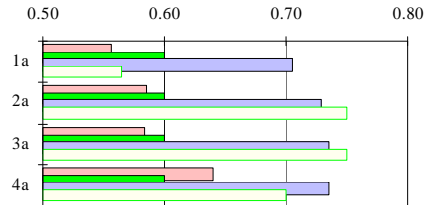
Frutas Internacionales (Julio 2000)

Precios promedio en diversas Centrales de Abasto.

1  2  3  4 

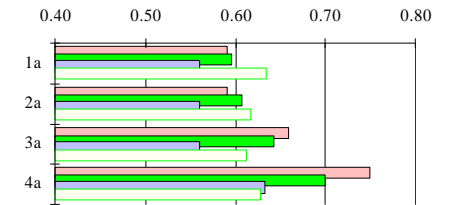
NARANJA VALENCIA 100		DOLARES POR KILOGRAMO			
ORIGEN		1a	2a	3a	4a
1.- BALTIMORE	FL	0.56	0.59	0.58	0.64
2.- CHICAGO	FL	0.60	0.60	0.60	0.60
3.- LOS ANGELES	FL	0.71	0.73	0.74	0.74
4.- MIAMI	FL	0.57	0.75	0.75	0.70
PROMEDIO JULIO		0.61	0.67	0.67	0.67

Presentación en caja de 43 lbs.



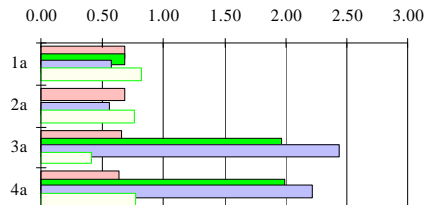
PLATANO MACHO		DOLARES POR KILOGRAMO			
ORIGEN		1a	2a	3a	4a
1.- BALTIMORE	CR/CB	0.59	0.59	0.66	0.75
2.- CHICAGO	CB	0.60	0.61	0.64	0.70
3.- DALLAS	MX	0.56	0.56	0.56	0.63
4.- SAN FCO.	CB	0.64	0.62	0.61	0.63
PROMEDIO JULIO		0.60	0.59	0.62	0.68

Presentación en caja de 50 lbs.



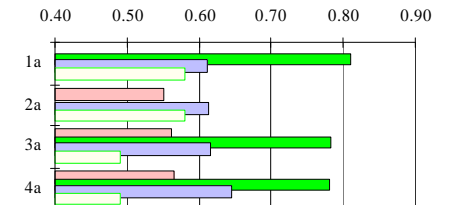
NARANJA NAVEL 72s		DOLARES POR KILOGRAMO			
ORIGEN		1a	2a	3a	4a
1.- ATLANTA	CA	0.68	0.69	0.67	0.64
2.- BALTIMORE	CA/AU	0.69	ND	1.97	1.99
3.- LOS ANGELES	CA/AU	0.57	0.56	2.44	2.21
4.- SAN FCO.	CA	0.82	0.76	0.41	0.77
PROMEDIO JULIO		0.69	0.67	1.37	1.40

Presentación en caja de 38 lbs.



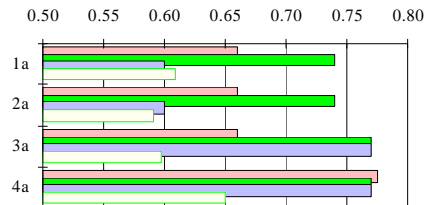
TORONJA ROJA 23s		DOLARES POR KILOGRAMO			
ORIGEN		1a	2a	3a	4a
1.- BALTIMORE	FL	ND	0.55	0.56	0.57
2.- CHICAGO	CA	0.81	ND	0.78	0.78
3.- LOS ANGELES	CA	0.61	0.61	0.62	0.65
4.- MIAMI	FL	0.58	0.58	0.49	0.49
PROMEDIO JULIO		0.67	0.58	0.61	0.62

Presentación en caja de 40 lbs.



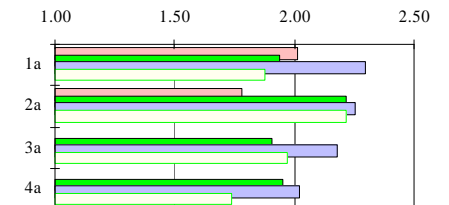
PIÑA 5 Pzas.		DOLARES POR KILOGRAMO			
ORIGEN		1a	2a	3a	4a
1.- BALTIMORE	CR	0.66	0.66	0.66	0.78
2.- CHICAGO	CR	0.74	0.74	0.77	0.77
3.- DALLAS	MX	0.60	0.60	0.77	0.77
4.- LOS ANGELES	HI	0.61	0.59	0.60	0.65
PROMEDIO JULIO		0.65	0.65	0.70	0.74

Presentación en caja de 40 lbs.



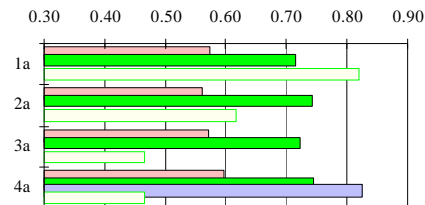
UVA FLAME S/SEMILLA GDE.		DOLARES POR KILOGRAMO			
ORIGEN		1a	2a	3a	4a
1.- BALTIMORE	CA	2.01	1.78	ND	ND
2.- CHICAGO	CA	1.94	2.21	1.91	1.95
3.- LOS ANGELES	CA/CL	2.30	2.25	2.18	2.02
4.- SAN FCO.	CA	1.88	2.22	1.97	1.74
PROMEDIO JULIO		2.03	2.12	2.02	1.90

Presentación en caja de 18 lbs.



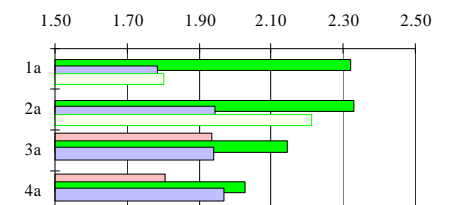
PIÑA 8 Pzas.		DOLARES POR KILOGRAMO			
ORIGEN		1a	2a	3a	4a
1.- LOS ANGELES	HI	0.57	0.56	0.57	0.60
2.- MIAMI	CR	0.72	0.74	0.72	0.74
3.- NUEVA YORK	CR	ND	ND	ND	0.83
4.- SAN FCO.	HI	0.82	0.62	0.47	0.47
PROMEDIO JULIO		0.70	0.64	0.59	0.66

Presentación en caja de 40 lbs.



UVA THOMPSON S/SEMILLA		DOLARES POR KILOGRAMO			
ORIGEN		1a	2a	3a	4a
1.- ATLANTA	CA	ND	ND	1.94	1.81
2.- CHICAGO	CA	2.32	2.33	2.15	2.03
3.- MIAMI	CA/CL/MX	1.78	1.94	1.94	1.97
4.- NUEVA YORK	CA	1.80	2.21	ND	ND
PROMEDIO JULIO		1.97	2.16	2.01	1.93


Presentación en caja de 18 lbs.



Canasta Agropecuaria No. 85

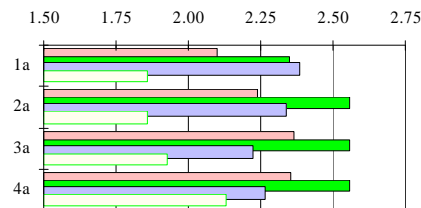
Hortalizas Internacionales (Julio 2000)

Precios promedio en diversas Centrales de Abasto.

1  2  3  4 

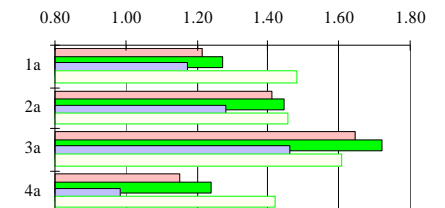
AJO BLANCO		DOLARES POR KILOGRAMO			
COLOSAL	ORIGEN	1a	2a	3a	4a
1.- ATLANTA	CA	2.10	2.24	2.36	2.36
2.- BALTIMORE	CA	2.35	2.56	2.56	2.56
3.- CHICAGO	CA	2.39	2.34	2.22	2.26
4.- LOS ANGELES	CA	1.86	1.86	1.93	2.13
PROMEDIO JULIO		2.17	2.25	2.27	2.33

Presentación en caja de 30 lbs.



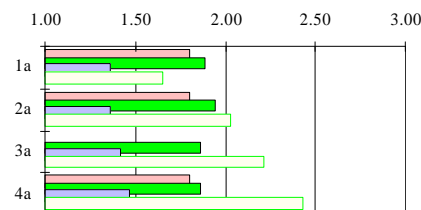
COLIFLOR BLANCA		DOLARES POR KILOGRAMO			
12 Pzs .	ORIGEN	1a	2a	3a	4a
1.- ATLANTA	CA	1.21	1.41	1.65	1.15
2.- CHICAGO	CA	1.27	1.44	1.72	1.24
3.- DALLAS	CA	1.17	1.28	1.46	0.98
4.- MIAMI	CA	1.48	1.46	1.61	1.42
PROMEDIO JULIO		1.28	1.40	1.61	1.20

Presentación en bolsas de 25 lbs.



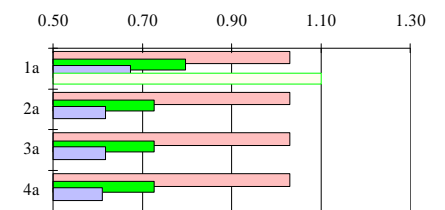
AJO BLANCO		DOLARES POR KILOGRAMO			
EXTRA JUMBO	ORIGEN	1a	2a	3a	4a
1.- ATLANTA	CA/MX	1.80	1.80	ND	1.80
2.- CHICAGO	CA/MX	1.89	1.95	1.86	1.86
3.- LOS ANGELES	CA/MX	1.36	1.36	1.42	1.47
4.- MIAMI	CA	1.65	2.03	2.21	2.43
PROMEDIO JULIO		1.67	1.78	1.83	1.89

Presentación en caja de 30 lbs.



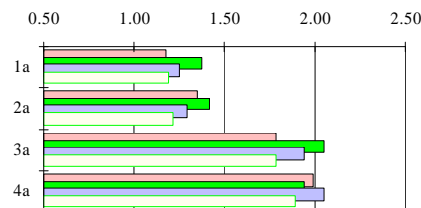
CHAYOTE		DOLARES POR KILOGRAMO			
TAM. 24s	ORIGEN	1a	2a	3a	4a
1.- ATLANTA	CR	1.03	1.03	1.03	1.03
2.- CHICAGO	CR	0.80	0.73	0.73	0.73
3.- LOS ANGELES	CR/MX	0.67	0.62	0.62	0.61
4.- SAN FCO.	MX	1.10	ND	ND	ND
PROMEDIO JULIO		0.90	0.79	0.79	0.79

Presentación en cajas de 20 lbs.



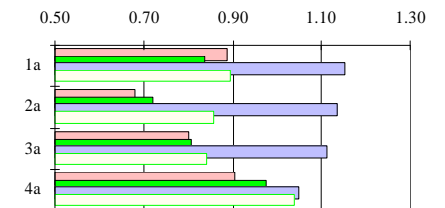
BROCOLI		DOLARES POR KILOGRAMO			
	ORIGEN	1a	2a	3a	4a
1.- ATLANTA	CA	1.17	1.35	1.78	1.99
2.- BALTIMORE	CA	1.38	1.41	2.05	1.94
3.- CHICAGO	CA	1.25	1.30	1.94	2.05
4.- DALLAS	CA	1.19	1.21	1.78	1.90
PROMEDIO JULIO		1.25	1.32	1.89	1.97

Presentación en caja de 20 lbs.



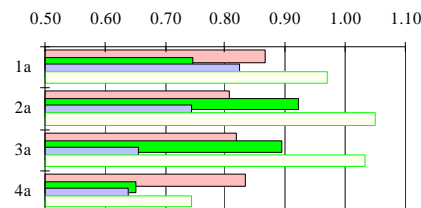
EJOTE		DOLARES POR KILOGRAMO			
	ORIGEN	1a	2a	3a	4a
1.- BALTIMORE	NJ/MI	0.89	0.68	0.80	0.91
2.- CHICAGO	IL	0.84	0.72	0.81	0.97
3.- DALLAS	GA/CA	1.15	1.14	1.11	1.05
4.- NUEVA YORK	NJ/NY	0.89	0.86	0.84	1.04
PROMEDIO JULIO		0.94	0.85	0.89	0.99

Presentación en caja/reja de 30 lbs.



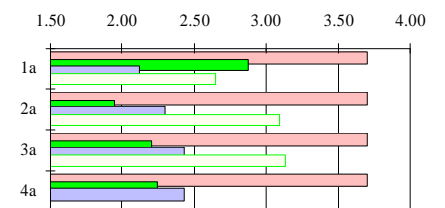
CEBOLLA BLANCA		DOLARES POR KILOGRAMO			
JUMBO	ORIGEN	1a	2a	3a	4a
1.- ATLANTA	CA	0.87	0.81	0.82	0.83
2.- BALTIMORE	CA/TX	0.75	0.92	0.89	0.65
3.- DALLAS	MX/TX	0.82	0.74	0.65	0.64
4.- MIAMI	NM/TX	0.97	1.05	1.03	0.74
PROMEDIO JULIO		0.85	0.88	0.85	0.72

Presentación en sacos de 50 lbs.



CHILE		DOLARES POR KILOGRAMO			
POBLANO	ORIGEN	1a	2a	3a	4a
1.- ATLANTA	MX	3.71	3.71	3.71	3.71
2.- BALTIMORE	NC	2.87	1.94	2.20	2.24
2.- DALLAS	MX	2.12	2.30	2.43	2.43
4.- SAN FCO.	MX	2.65	3.09	3.13	
PROMEDIO JULIO		2.84	2.76	2.87	2.79

Presentación en caja de 10 lbs.



Canasta Agropecuaria No. 85

Hortalizas Internacionales (Julio 2000)

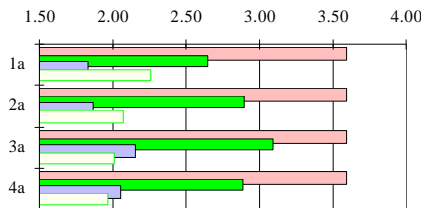
Precios promedio en diversas Centrales de Abasto.

1  2  3  4 

CHILE SERRANO		DOLARES POR KILOGRAMO			
ORIGEN		1a	2a	3a	4a
1.- ATLANTA	MX	3.59	3.59	3.59	3.59
2.- NUEVA YORK	MX	2.65	2.90	3.09	2.89
3.- CHICAGO*	MX	1.83	1.87	2.16	2.06
4.- SAN FCO.*	MX/CA	2.26	2.07	2.01	1.96
PROMEDIO JULIO		2.58	2.61	2.71	2.62

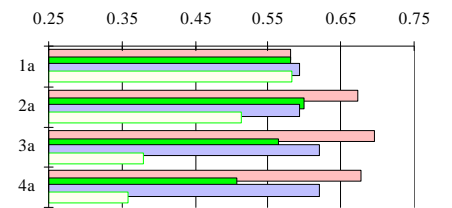
Presentación en caja de 10 lbs.

*Contenedores de 40 lbs.



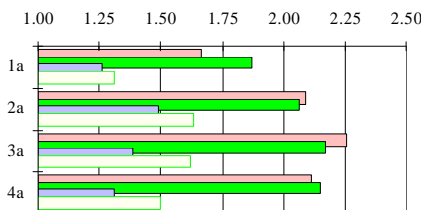
MELON HONEY DEW TAM. 5s .		DOLARES POR KILOGRAMO			
ORIGEN		1a	2a	3a	4a
1.- ATLANTA	MX/CA	0.58	0.67	0.70	0.68
2.- BALTIMORE	NC/CA	0.58	0.60	0.56	0.51
3.- CHICAGO	CA/TX	0.59	0.59	0.62	0.62
4.- LOS ANGELES	CA/TX	0.58	0.51	0.38	0.36
PROMEDIO JULIO		0.58	0.59	0.56	0.54

Presentación en caja de 30 lbs.



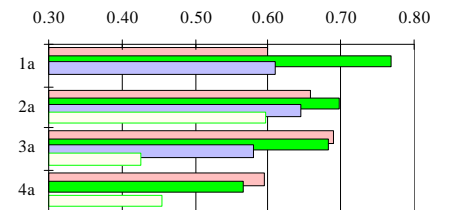
FRESA MED./GDE.		DOLARES POR KILOGRAMO			
ORIGEN		1a	2a	3a	4a
1.- ATLANTA	CA	1.67	2.09	2.26	2.11
2.- DALLAS	CA	1.87	2.07	2.17	2.15
3.- LOS ANGELES	CA	1.26	1.49	1.39	1.31
4.- SAN FCO.	CA	1.31	1.63	1.62	1.50
PROMEDIO JULIO		1.53	1.82	1.86	1.77

Presentación en caja de 12 lbs.



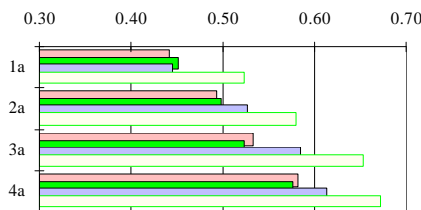
PEPINO MEDIANO		DOLARES POR KILOGRAMO			
ORIGEN		1a	2a	3a	4a
1.- BALTIMORE	NC	0.60	0.66	0.69	0.59
2.- CHICAGO	GA/IL	0.77	0.70	0.68	0.57
3.- DALLAS	TX/CA	0.61	0.64	0.58	ND
4.- SAN FCO.	CA/MX	ND	0.60	0.43	0.46
PROMEDIO JULIO		0.66	0.65	0.59	0.54

Presentación en caja de 55 lbs.



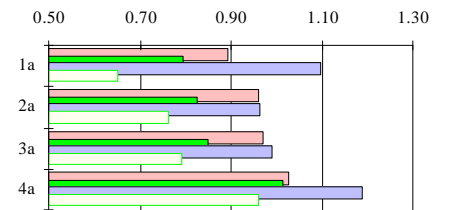
LECHUGA ICEBERG TAM. 24s .		DOLARES POR KILOGRAMO			
ORIGEN		1a	2a	3a	4a
1.- ATLANTA	CA	0.44	0.49	0.53	0.58
2.- BALTIMORE	CA	0.45	0.50	0.52	0.58
3.- DALLAS	CA/CD	0.45	0.53	0.59	0.61
4.- MIAMI	CA	0.52	0.58	0.65	0.67
PROMEDIO JULIO		0.47	0.52	0.57	0.61

Presentación en caja de 50 lbs.



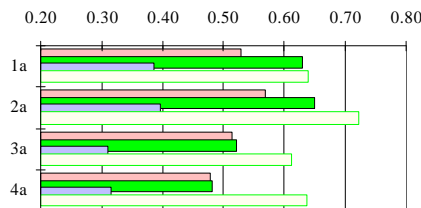
PIMIENTO VERDE BELL EXTRA/GRANDE		DOLARES POR KILOGRAMO			
ORIGEN		1a	2a	3a	4a
1.- ATLANTA	NC/NJ	0.89	0.96	0.97	1.03
2.- CHICAGO	CA	0.80	0.82	0.85	1.01
3.- DALLAS	CA	1.10	0.96	0.99	1.19
4.- SAN FCO.	CA	0.65	0.76	0.79	0.96
PROMEDIO JULIO		0.86	0.88	0.90	1.05

Presentación en caja de 28 lbs.



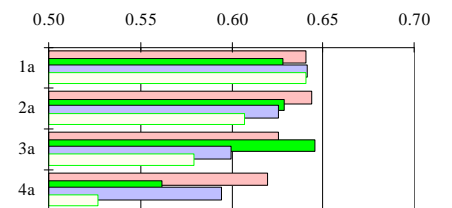
MELON CANTALOUPE TAM. 12s		DOLARES POR KILOGRAMO			
ORIGEN		1a	2a	3a	4a
1.- BALTIMORE	CA	0.53	0.57	0.51	0.48
2.- CHICAGO	CA	0.63	0.65	0.52	0.48
3.- LOS ANGELES	CA	0.39	0.40	0.31	0.32
4.- MIAMI	CA	0.64	0.72	0.61	0.64
PROMEDIO JULIO		0.55	0.58	0.49	0.48

Presentación en caja de 40 lbs.



ZANAHORIA JUMBO		DOLARES POR KILOGRAMO			
ORIGEN		1a	2a	3a	4a
1.- ATLANTA	CA	0.64	0.64	0.63	0.62
2.- BALTIMORE	MX/CA	0.63	0.63	0.65	0.56
3.- CHICAGO	MX/CA	0.64	0.63	0.60	0.59
4.- NUEVA YORK	MX	0.64	0.61	0.58	0.53
PROMEDIO JULIO		0.64	0.63	0.61	0.58

Presentación en sacos de 50 lbs.

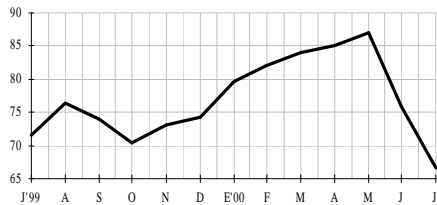


Canasta Agropecuaria No. 85

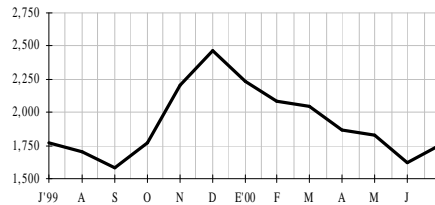
Granos y Oleaginosas en Estados Unidos (Julio 2000)

Precios registrados en mercados de físico.

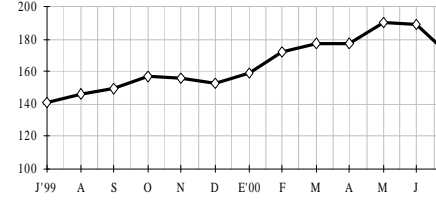
MAIZ (Amarillo No.2) Chicago DLS. / TON.						
SEM	LUN	MAR	MIE	JUE	VIE	VAR %
1a. JUL	69.7	69.7	72.4	68.5	66.9	-3.40
2a. JUL	67.7	66.9	66.9	67.3	67.3	-3.17
3a. JUL	65.7	64.6	65.4	65.7	65.7	-2.69
4a. JUL	66.1	65.0	64.2	64.2	63.4	-1.32



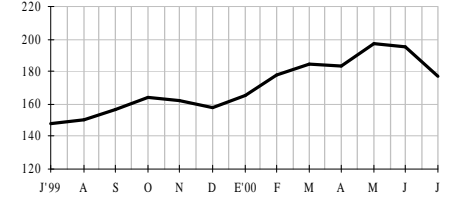
CAFE Brasileno (Nueva York) DLS. / TON.						
SEM	LUN	MAR	MIE	JUE	VIE	VAR %
1a. JUL	1,539.9	1,539.9	1,601.7	1,574.1	1,530.0	-2.47
2a. JUL	1,595.0	1,739.4	1,730.6	1,988.6	1,749.4	13.07
3a. JUL	1,963.2	2,360.0	2,199.1	1,890.5	1,866.2	16.77
4a. JUL	1,638.0	1,613.8	1,652.4	1,633.6	1,662.3	-20.23



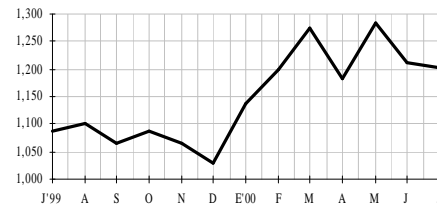
SOYA 44% (Pasta) Chicago DLS. / TON.						
SEM	LUN	MAR	MIE	JUE	VIE	VAR %
1a. JUL	176.9	176.9	187.2	179.2	179.1	-2.52
2a. JUL	178.5	176.3	177.4	177.2	169.7	-2.23
3a. JUL	168.4	167.8	163.4	162.2	163.1	-6.17
4a. JUL	162.2	159.8	158.9	160.6	160.6	-2.78



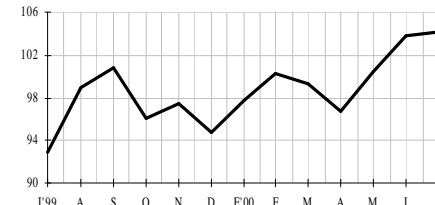
SOYA 40% (Pasta) Chicago DLS. / TON.						
SEM	LUN	MAR	MIE	JUE	VIE	VAR %
1a. JUL	183.5	183.5	191.6	185.8	185.7	-1.99
2a. JUL	185.1	184.0	184.0	183.8	176.3	-1.80
3a. JUL	175.0	174.4	170.0	168.8	169.7	-6.06
4a. JUL	168.8	166.4	165.5	167.2	167.2	-2.67



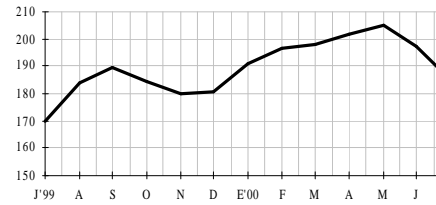
ALGODON (Fibra) 1 1/16 strict low middling (Mineapolis) DLS. / TON.						
SEM	LUN	MAR	MIE	JUE	VIE	VAR %
1a. JUL	1,147.3	1,147.3	1,165.1	1,139.3	1,139.3	-2.23
2a. JUL	1,160.7	1,160.3	1,161.0	1,166.2	1,198.0	1.88
3a. JUL	1,196.2	1,262.4	1,282.0	1,260.2	1,230.6	6.59
4a. JUL	1,237.5	1,275.8	1,244.7	1,241.6	1,227.1	-0.07



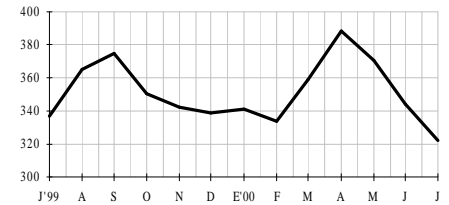
TRIGO (Duro) Kansas City DLS. / TON.						
SEM	LUN	MAR	MIE	JUE	VIE	VAR %
1a. JUL	106.2	106.2	109.9	102.5	102.1	-3.50
2a. JUL	102.1	105.8	108.0	107.7	108.4	0.98
3a. JUL	106.2	104.4	102.5	103.6	103.2	-2.28
4a. JUL	102.9	101.8	100.3	100.3	100.3	-2.76



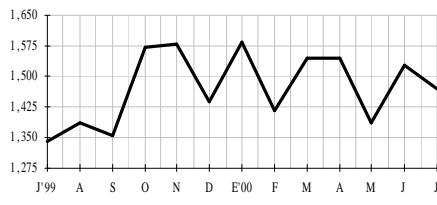
SOYA No.1 (Frijol) Chicago DLS. / TON.						
SEM	LUN	MAR	MIE	JUE	VIE	VAR %
1a. JUL	188.3	185.0	194.1	186.6	185.6	-2.98
2a. JUL	187.1	187.2	186.5	188.2	186.1	-0.48
3a. JUL	184.5	183.5	183.2	181.7	182.6	-2.10
4a. JUL	184.2	183.7	182.2	181.1	181.0	-0.37



SOYA (Aceite) Chicago DLS. / TON.						
SEM	LUN	MAR	MIE	JUE	VIE	VAR %
1a. JUL	323.4	323.4	335.3	325.8	325.8	-2.64
2a. JUL	333.8	330.9	330.9	327.8	320.6	0.62
3a. JUL	317.7	317.7	316.1	319.4	319.4	-3.26
4a. JUL	322.3	310.9	309.5	311.3	310.0	-1.66

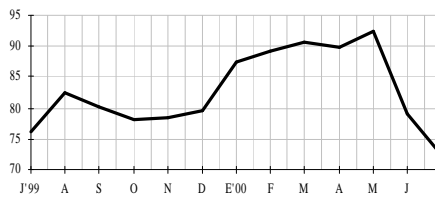


VACUNO Texas DLS. / TON.						
SEM	LUN	MAR	MIE	JUE	VIE	VAR %
1a. JUL	nd	nd	nd	nd	nd	0.00
2a. JUL	nd	nd	nd	nd	1,499.1	0.00
3a. JUL	nd	nd	nd	nd	1,477.1	-1.47
4a. JUL	nd	nd	nd	nd	1,433.0	-2.99



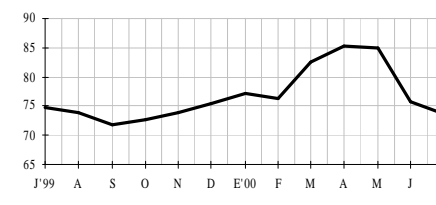
nc=No Cotizó

SORGO (Milo) No.2 Golfo DLS. / TON.						
SEM	LUN	MAR	MIE	JUE	VIE	VAR %
1a. JUL	70.5	69.9	74.3	70.8	70.8	-3.02
2a. JUL	71.9	70.3	69.7	69.9	69.9	-1.30
3a. JUL	70.1	71.4	73.9	74.3	75.6	3.89
4a. JUL	76.3	75.0	75.0	74.7	74.5	2.78



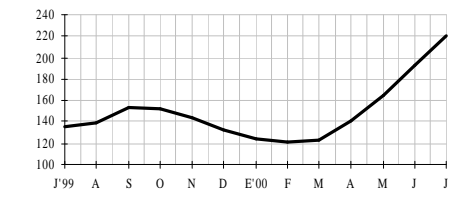
nd=No Disponible

AVENA (No.2 Milling Mineapolis) DLS. / TON.						
SEM	LUN	MAR	MIE	JUE	VIE	VAR %
1a. JUL	68.7	68.7	72.6	67.4	67.4	-4.83
2a. JUL	70.0	72.6	73.9	73.9	74.6	5.83
3a. JUL	73.9	73.3	74.6	75.9	77.8	2.84
4a. JUL	79.1	75.9	75.9	77.2	77.8	2.76



nc=No Cotizó

AZUCAR CRUDA (FOB) DLS. / TON.						
SEM	LUN	MAR	MIE	JUE	VIE	VAR %
1a. JUL	195.1	195.1	199.7	204.8	200.2	0.07
2a. JUL	199.7	204.4	210.8	213.6	213.8	4.76
3a. JUL	222.0	230.6	231.7	236.6	237.2	11.10
4a. JUL	238.3	239.2	241.8	246.7	249.3	4.95



nd=No Disponible

FUENTE: ASERCA, con datos de REUTERS.

Canasta Agropecuaria No. 85

Mercado de Granos y Oleaginosas de Estados Unidos (Julio del 2000)

Precios promedio en mercados de físico*

PRECIOS PROMEDIO DE GRANOS Y OLEAGINOSAS

(Dólares por Tonelada Métrica)

	MIN	MAX	PROM		MIN	MAX	PROM
ARROZ PUL. LGO. N° 2				FRIJOL PINTO N° 1			
FOB, Molino Texas	248.01	385.80	293.76	Productor, Col. Nebraska	286.60	286.60	286.60
FOB, Molino Louisiana	248.01	385.80	278.33	FOB, Mayoreo Col. Neb.	407.86	451.94	433.21
ARROZ IND. CERVECERA				FRIJOL NEGRO N° 1			
FOB, Molino Texas	N/D	N/D	N/D	Productor, Michigan	220.46	264.56	246.92
ARROZ PALAY LGO. N° 2				FOB, Mayorista Michigan	363.76	396.83	381.40
FOB, Louisiana	N/D	N/D	N/D	LENTEJA U.S. N° 1			
MAIZ AMARILLO N° 2				Productor, Wash. e Idaho	275.57	286.60	284.76
FOB, Iowa Sur	57.08	66.13	61.47	FOB, mayoreo Wash. e Idaho	341.71	363.76	356.41
FOB, Camión K. City	62.59	69.68	65.82	GARBANZO			
CAF, Frontera Texas	N/D	N/D	N/D	Productor, California	617.29	617.29	617.29
MAIZ BLANCO N° 2				Mayorista, Calif. (alm rural)	661.38	661.39	661.39
FOB, Tren, K. City	64.17	68.89	65.39	FOB Nogales, Az	N/D	N/D	N/D
SORGO AMARILLO N° 2				SOYA AMARILLA N° 1			
FOB, Camión K. City	55.56	65.03	60.51	FOB, Camión K. City	162.77	180.41	172.66
FOB, Texas Planic. Altas	55.12	60.63	57.65	FOB, Camión prod. Illinois	167.73	182.80	174.10
CAF, Frontera Texas	N/D	N/D	N/D	SEMILLA DE GIRASOL N° 1			
CEBADA MALTERA N° 3				CAF, Planta Dakota N.	135.58	139.90	137.22
FOB, Tren Minneapolis	N/D	N/D	N/D	CAF, Planta Minnesota	145.50	148.81	147.16
CEBADA FORRAJERA N° 2				SEMILLA DE ALGODÓN			
FOB, Tren Minneapolis	64.30	66.60	65.22	FOB, Memphis, TN	135.00	140.00	137.50
TRIGO FUERTE INV.				ACEITE DE SOYA			
FOB, Camión K. City	92.23	99.57	96.34	FOB, Decatur, IL	N/D	N/D	N/D
TRIGO SUAVE INV.				ACEITE DE GIRASOL			
FOB, Camión K. City	83.77	93.33	88.00	CAF, Minneapolis	N/D	N/D	N/D
TRIGO FUERTE PRIM.				ACEITE DE MAIZ			
FOB, Tren Minneapolis	117.49	134.03	124.47	FOB, Proc. Illinois	N/D	N/D	N/D

PRECIOS PROMEDIO EN GOLFO

(Dólares por Tonelada Métrica)

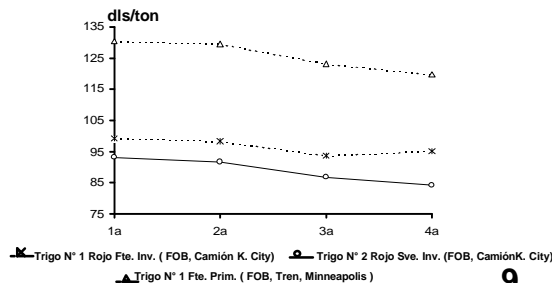
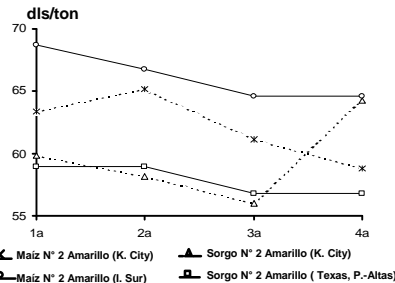
	MIN	MAX	PROM
MAIZ AMARILLO N° 2			
FOB. Puertos EU en Golfo	73.03	75.98	74.59
SORGO AMARILLO N° 2			
FOB. Tren Puertos del Golfo de EU	69.66	78.04	73.74
FOB. Barc. Puertos del Golfo de EU	76.05	80.68	77.69
CEBADA MALTERA N° 3			
CAF Puertos del Pacífico	N/D	N/D	N/D
TRIGO ROJO FTE INV.			
FOB. Puertos EU en Golfo	105.08	113.26	109.14
TRIGO ROJO SUAVE INV.			
FOB. Puertos EU en Golfo	87.91	92.50	90.69
SOYA AMARILLA			
FOB. Puertos EU en Golfo	180.96	188.59	184.15
CANOLA CANADIENSE			
CAF. Puertos del Pacífico	N/D	N/D	N/D

PRECIOS PROMEDIO DE CAFE Y CACAO

EN ESTADOS UNIDOS

(Dólares por Tonelada Métrica)

	MIN	MAX	PROM
CAFÉ MÉXICO (Prime Lavado)			
LAB, LAREDO	1530.01	2199.11	1671.99
CAFÉ COLOMBIA (MAMS)			
LAB Nueva York	2032.66	2617.99	2139.37
CAFÉ BRASIL (SANTOS T4)			
LAB Nueva York	1574.10	2199.11	1696.24
CACAO			
Costa de Marfil	1027.00	1043.00	1035.88



* Precios promedio semanales del 3 al 31 de julio de 2000
Fuente: ASERCA con datos del S.N.I.I.M.

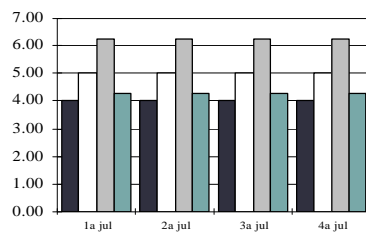
Canasta Agropecuaria No. 85

Flores Internacionales (Julio 2000) Precios promedio en diversos mercados terminales.



ALSTROMERIA		Dólares / Unidad.			
Ram. 10 tallos, Fancy	ORIGEN	1a jul	2a jul	3a jul	4a jul
A) CHICAGO IL	CA	4.00	4.00	4.00	4.00
B) CHICAGO IL	CB	5.00	5.00	5.00	5.00
C) SEATTLE WA*	CA	6.25	6.25	6.25	6.25
D) SEATTLE WA*	CD	4.25	4.25	4.25	4.25
Promedio mensual por Mercado		A	B	C	D
		4.00	5.00	6.25	4.25

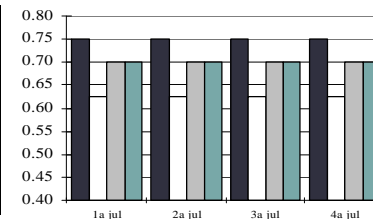
* Ramilletes 10 tallos, largo



GERBERA		Dólares / Unidad.			
Tallos	ORIGEN	1a jul	2a jul	3a jul	4a jul
A) CHICAGO IL	MX	0.75	0.75	0.75	0.75
B) SAN FRANCISCO	CA	0.63	0.63	0.63	0.63
C) SEATTLE WA*	CA	0.70	0.70	0.70	0.70
D) SEATTLE WA*	CD	0.70	0.70	0.70	0.70
Promedio mensual por Mercado		A	B	C	D
		0.75	0.63	0.70	0.70

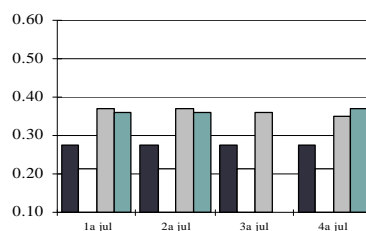
* Tallos largo.

** Tallos grande, diversos colores y tamaños

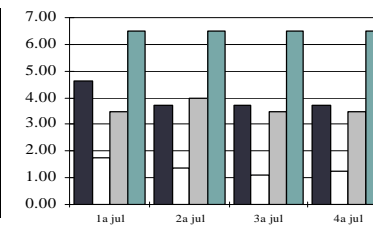


CLAVEL		Dólares / Unidad.			
Tallos Fancy	ORIGEN	1a jul	2a jul	3a jul	4a jul
A) CHICAGO IL	CA	0.28	0.28	0.28	0.28
B) CHICAGO IL	CB	0.22	0.22	0.22	0.22
C) SEATTLE WA*	CA	0.37	0.37	0.36	0.35
D) TOKIO,JA	JP.	0.36	0.36	nd	0.37
Promedio mensual por Mercado		A	B	C	D
		0.28	0.22	0.36	0.36

* Tallos Fancy, varios colores

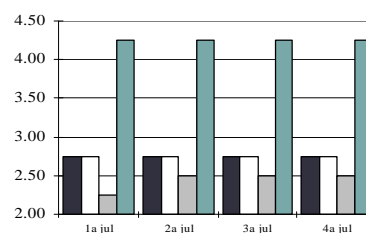


GIPSOFILA PERFECTA		Dólares / Unidad.			
Ramilletes	ORIGEN	1a jul	2a jul	3a jul	4a jul
A) CHICAGO IL	CB	4.63	3.75	3.75	3.75
B) MIAMI FL	C-SUD	1.75	1.38	1.13	1.25
C) SAN FRANCISCO	CA	3.50	4.00	3.50	3.50
D) SEATTLE WA	CA	6.50	6.50	6.50	6.50
Promedio mensual por Mercado		A	B	C	D
		3.97	1.38	3.63	6.50



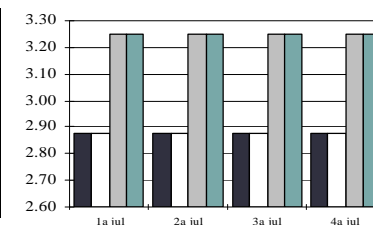
CLAVEL MINIATURA		Dólares / Unidad.			
Ramilletes	ORIGEN	1a jul	2a jul	3a jul	4a jul
A) CHICAGO IL	CA	2.75	2.75	2.75	2.75
B) CHICAGO IL	CB	2.75	2.75	2.75	2.75
C) SAN FRANCISCO	CC	2.25	2.50	2.50	2.50
D) SEATTLE WA	CA	4.25	4.25	4.25	4.25
Promedio mensual por Mercado		A	B	C	D
		2.75	2.75	2.44	4.25

* Ramilletes, varios colores



POMPON		Dólares / Unidad.			
Ramilletes, div., var.	ORIGEN	1a jul	2a jul	3a jul	4a jul
A) CHICAGO IL	CA	2.88	2.88	2.88	2.88
B) CHICAGO IL	CB	2.88	2.88	2.88	2.88
C) SEATTLE WA*	CA	3.25	3.25	3.25	3.25
D) SEATTLE WA*	CB	3.25	3.25	3.25	3.25
Promedio mensual por Mercado		A	B	C	D
		2.88	2.88	3.25	3.25

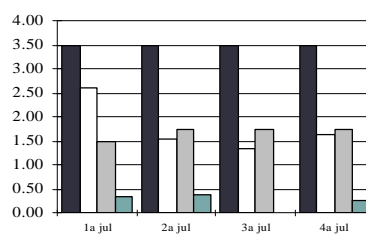
* Ramilletes



ESTATICE SINUATA		Dólares / Unidad.			
Ramilletes	ORIGEN	1a jul	2a jul	3a jul	4a jul
A) CHICAGO IL	CA	3.50	3.50	3.50	3.50
B) MIAMI FL*	C-SUD	2.60	1.55	1.35	1.63
C) SN. FRANCISCO**	CA	1.50	1.75	1.75	1.75
D) TOKIO,JA	JP.	0.34	0.37	nd	0.27
Promedio mensual por Mercado		A	B	C	D
		3.50	1.78	1.69	0.33

* Ramilletes diversos colores y tamaños

** Ramilletes largo, diversos colores

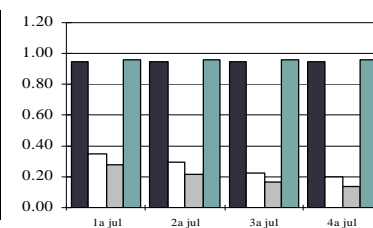


ROSA TE HIBRIDA		Dólares / Unidad.			
Ramilletes	ORIGEN	1a jul	2a jul	3a jul	4a jul
A) CHICAGO IL	CA	0.95	0.95	0.95	0.95
B) MIAMI FL*	C-SUD	0.35	0.30	0.23	0.20
C) MIAMI, FL**	C-SUD	0.28	0.22	0.17	0.14
D) SEATTLE WA*	CA	0.96	0.96	0.96	0.96
Promedio mensual por Mercado		A	B	C	D
		0.95	0.27	0.20	0.96

Tallos, 66 cm. y más varios colores

* Tallos, 50-60 cm varios colores

** Tallos, 40 cm varios colores



México - Centroamérica (Julio 2000)

Precios observados en diversos países.

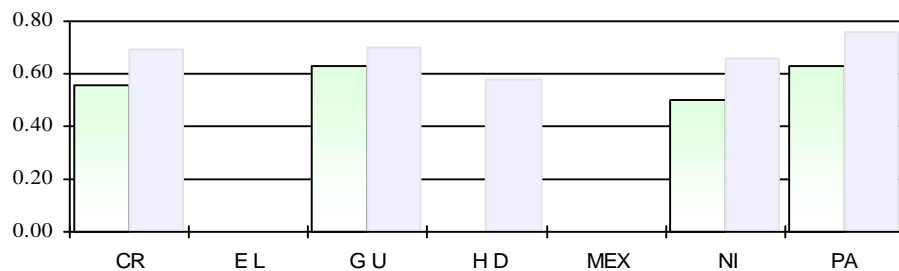
COMPARATIVO DE PRECIOS EN PRODUCTOS AGROPECUARIOS (US\$)

Producto	Unidad	Costa Rica (CR)	El Salvador (E L)	Guatemala (GU)	Honduras (H D)	México (MX)	Nicaragua (NI)	Panamá (P N)	Producto	Unidad	Costa Rica (CR)	El Salvador (E L)	Guatemala (GU)	Honduras (H D)	México (MX)	Nicaragua (NI)	Panamá (P N)
Frijol Negro al									Maíz Amarillo al								
Productor	TM	--	--	--	--	--	--	--	Productor	TM	--	--	--	--	--	--	231.42
Frijol Negro al									Maíz Blanco al								
Mayorista	TM	758.42	--	514.35	--	609.63	--	--	Productor	TM	--	--	--	--	--	341.54	--
Frijol Rojo al									Maíz Blanco al								
Productor	TM	--	--	--	--	--	623.31	551.00	Mayorista	TM	280.64	--	298.70	252.61	224.60	367.16	--
Frijol Rojo al									Maíz Blanco al								
Mayorista	TM	952.57	--	676.91	665.66	--	729.19	661.20	Consumidor	KG	0.36	--	0.33	0.32	--	0.44	--
Arroz Granza									Sorgo puesto								
al Productor	TM	258.18	--	--	--	--	196.39	215.33	en planta	TM	--	--	--	--	--	--	165.30
Arroz Pilado									Azúcar Blanca								
Primera (90-10) KG		0.69	--	0.70	0.58	--	0.66	0.76*	Mayorero	TM	462.02	--	454.35	483.57	520.43	486.70	--
Arroz Pilado									Azúcar Blanca								
Popular (80-20) KG		0.56	--	0.63	--	--	0.50	0.63**	Consumidor	KG	0.56	--	0.46	0.54	--	0.53	0.68

*Arroz Especial 95-5 ** Arroz Pilado 70-30

Fuente: ASERCA con datos del CORECA

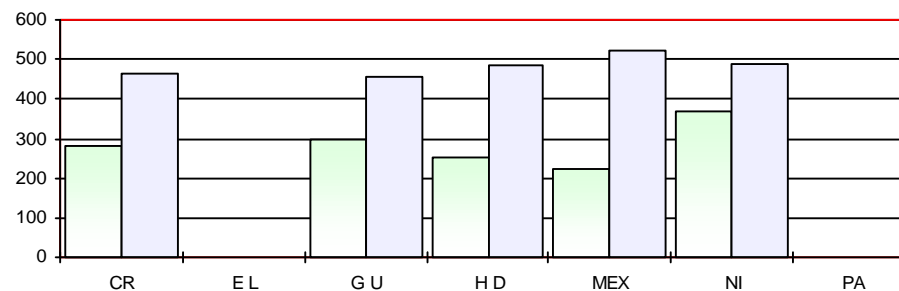
Precios Pagados al Consumidor (Dls./Kg.)



□ Arroz Pilado 80-20

□ Arroz Pilado 90-10

Precios Pagados al Mayorista (Dls./Ton.)



□ Maíz Blanco

□ Azúcar Blanca

México - Centroamérica (Julio 2000)

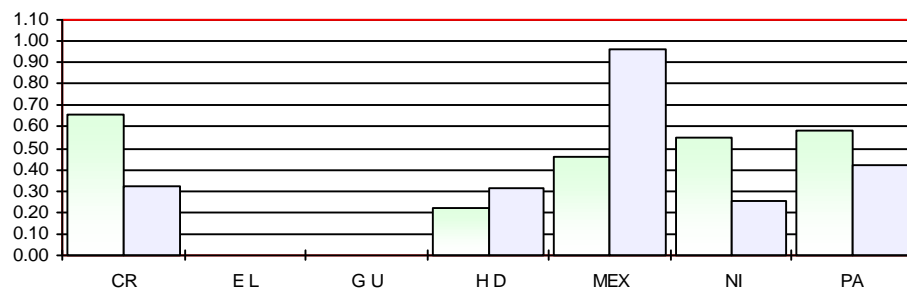
Precios observados en diversos países.

COMPARATIVO DE PRECIOS EN PRODUCTOS AGROPECUARIOS (US\$)

Producto	Unidad	Costa Rica (CR)	El Salvador (EL)	Guatemala (GU)	Honduras (HD)	México (MX)	Nicaragua (NI)	Panamá (PN)	Producto	Unidad	Costa Rica (CR)	El Salvador (EL)	Guatemala (GU)	Honduras (HD)	México (MX)	Nicaragua (NI)	Panamá (PN)
Cebolla Amarilla									Vacuno Novillo								
al Productor	KG	0.42	--	--	--	--	--	0.50	en Pie	KG	1.01	--	--	--	1.53	0.86	1.19
Cebolla Amarilla									Vacuno Novillo								
al Mayorista	KG	0.66	--	--	0.22	0.46	0.55	0.58	Canal Cal.	KG	1.73	--	2.20	1.91	2.46	1.71	--
Papa Blanca									Porcino en								
al Productor	KG	0.25	--	--	--	0.27	--	0.35	Pie	KG	1.06	--	--	--	1.63	1.28	--
Papa Blanca									Porcino Canal								
al Mayorista	KG	0.32	--	--	0.31	0.96	0.25	0.42	Caliente	KG	1.42	--	2.59	--	2.67	2.22	--
Tomate Rojo									Pollo Entero al								
al Productor	KG	--	--	--	--	0.11	0.14	0.31	Productor	KG	--	--	--	--	1.33	1.52	--
Tomate Rojo									Pollo Entero al								
al Mayorista	KG	--	--	0.39	0.27	0.73	0.31	0.49	Consumidor	KG	2.07	--	2.09	1.56	2.13	1.67	2.16
Repollo al									Huevo Blanco al								
Productor	KG	--	--	--	--	--	0.12	0.20	Productor	KG	1.13	--	--	--	0.57	0.37	0.97
Repollo al									Huevo Blanco al								
Mayorista	KG	0.16	--	0.09	0.10	0.14	--	0.28	Consumidor	KG	1.45	--	1.25	1.20	1.52	1.22	1.20

Fuente: ASERCA con datos del CORECA

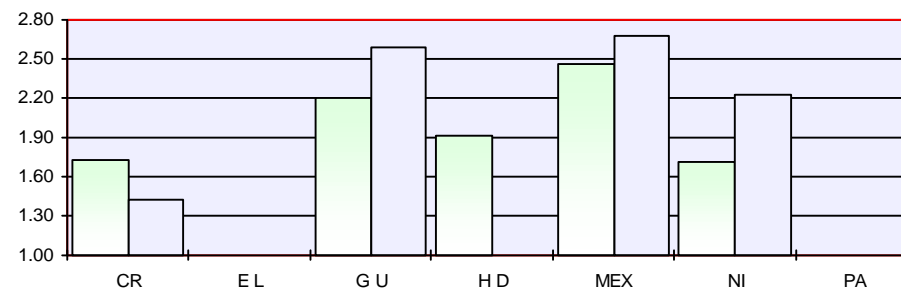
**Precios Pagados al Mayorista
(Dls./Kg.)**



□ Cebolla Amarilla

□ Papa Blanca

**Precios Pagados al Productor
(Dls./Kg.)**



□ Vacuno Nov. en canal

□ Cerdo en canal

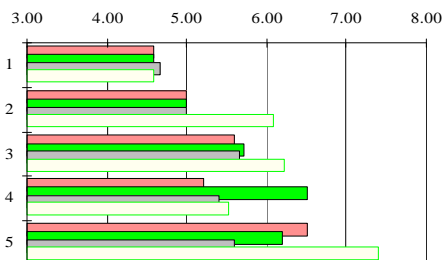
Canasta Agropecuaria No. 85

Frutas Nacionales (Julio 2000)

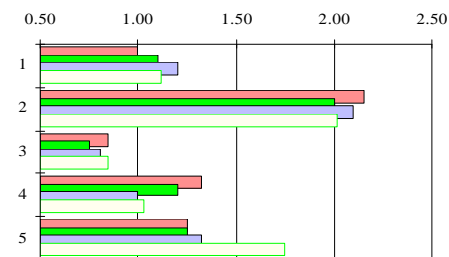
Precios promedio en diversas Centrales de Abasto.

1a. Semana 2a. Semana 3a. Semana 4a. Semana

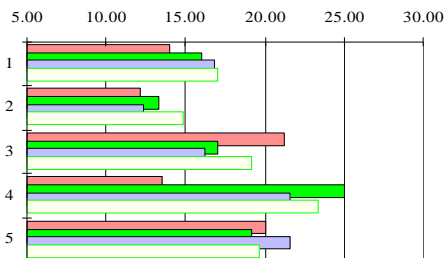
AGUACATE		\$ POR KG.				
HASS	ORIGEN	1a	2a	3a	4a	
1.- D.F.	MICH.	4.58	4.58	4.67	4.58	
2.- GUADALAJARA	MICH.	5.00	5.00	5.00	6.08	
3.- TORREON	MICH.	5.60	5.72	5.66	6.22	
4.- MONTERREY	N.L.	5.21	6.50	5.40	5.52	
5.- TOLUCA	MICH.	6.50	6.20	5.60	7.40	
Promedio de Julio de 2000	D.F. GUAD. TORR. MONT. TOL.	4.60	5.27	5.80	5.65	6.43



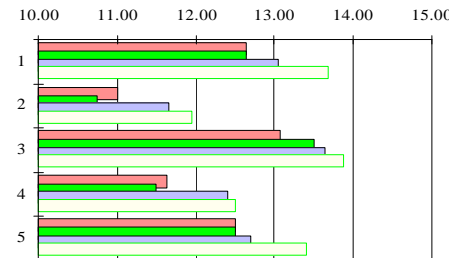
LIMON S/SEMILLA		\$ POR KG.				
	ORIGEN	1a	2a	3a	4a	
1.- D.F.	VER.	1.00	1.10	1.20	1.12	
2.- GUADALAJARA	VER.	2.15	2.00	2.10	2.02	
3.- MERIDA	YUC.	0.85	0.75	0.81	0.85	
4.- PUEBLA	VER.	1.33	1.20	1.00	1.03	
5.- TUXTLA	TAB.	1.25	1.25	1.32	1.75	
Promedio de Julio de 2000	D.F. GUAD. MER. PUE. TUXT.	1.10	2.07	0.82	1.14	1.39



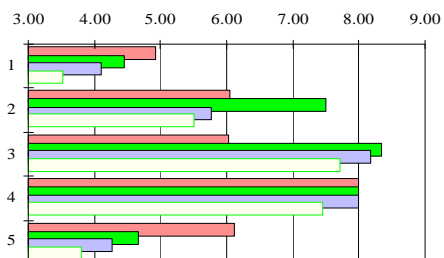
FRESA		\$ POR KG.				
	ORIGEN	1a	2a	3a	4a	
1.- D.F.	B.C.	14.00	16.00	16.80	17.00	
2.- GUADALAJARA	B.C.	12.08	13.33	12.33	14.86	
3.- PUEBLA	B.C.	21.25	17.00	16.20	19.17	
4.- MONTERREY	D.F.B.C.	13.50	25.00	21.60	23.33	
5.- TOLUCA	IMP.	20.00	19.20	21.60	19.60	
Promedio de Julio de 2000	D.F. GUAD. PUE. MONT. TOL.	15.95	13.15	18.40	20.86	20.10



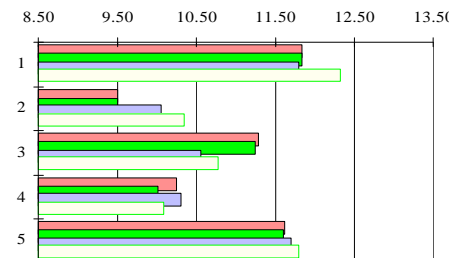
MANZANA GOLDEN DELICIOUS		\$ POR KG.				
	ORIGEN	1a	2a	3a	4a	
1.- D.F.	IMP.	12.63	12.63	13.05	13.68	
2.- GUADALAJARA	IMP.	11.00	10.75	11.65	11.96	
3.- MERIDA	IMP.	13.06	13.50	13.65	13.88	
4.- MONTERREY	IMP.	11.63	11.50	12.40	12.50	
5.- TOLUCA	IMP.	12.50	12.50	12.70	13.40	
Promedio de Julio de 2000	D.F. GUAD. MER. MONT. TOL.	13.00	11.34	13.52	12.01	12.78



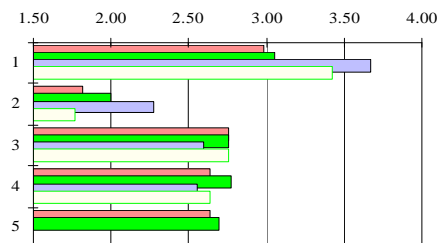
GUAYABA		\$ POR KG.				
	ORIGEN	1a	2a	3a	4a	
1.- D.F.	MICH.	4.93	4.44	4.11	3.52	
2.- GUADALAJARA	MICH.	6.06	7.50	5.77	5.51	
3.- TORREON	AGS.	6.02	8.35	8.19	7.71	
4.- MONTERREY	AGS.	8.00	8.00	8.00	7.44	
5.- TOLUCA	MICH.HGO.	6.13	4.67	4.27	3.80	
Promedio de Julio de 2000	D.F. GUAD. TORR. MONT. TOL.	4.25	6.21	7.57	7.86	4.71



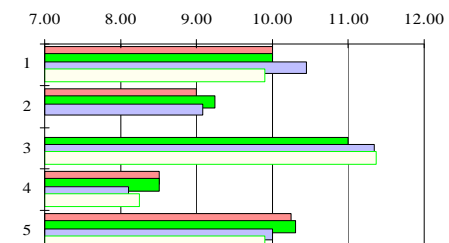
MANZANA RED DELICIOUS		\$ POR KG.				
	ORIGEN	1a	2a	3a	4a	
1.- D.F.	IMP.	11.84	11.84	11.79	12.32	
2.- GUADALAJARA	IMP.	9.50	9.50	10.05	10.33	
3.- TORREON	IMP.	11.28	11.25	10.55	10.78	
4.- MONTERREY	IMP.	10.25	10.00	10.30	10.08	
5.- TOLUCA	IMP.	11.63	11.60	11.70	11.80	
Promedio de Julio de 2000	D.F. GUAD. TORR. MONT. TOL.	11.95	9.85	10.96	10.16	11.68



LIMON C/S No. 5		\$ POR KG.				
	ORIGEN	1a	2a	3a	4a	
1.- D.F.	MICH.	2.99	3.06	3.67	3.43	
2.- GUADALAJARA	COL.	1.82	2.00	2.27	1.77	
3.- PUEBLA	MICH.	2.75	2.75	2.60	2.75	
4.- MONTERREY	COL.	2.64	2.78	2.56	2.64	
5.- TORREON	COL.	2.64	2.70	ND	ND	
Promedio de Julio de 2000	D.F. GUAD. PUE. MONT. TORR.	3.28	1.97	2.71	2.65	2.67



PERA D'ANJOU 100		\$ POR KG.				
	ORIGEN	1a	2a	3a	4a	
1.- D.F.	IMP.	10.00	10.00	10.44	9.91	
2.- GUADALAJARA	IMP.	9.00	9.25	9.08	ND	
3.- MERIDA	IMP.	ND	11.00	11.35	11.38	
4.- MONTERREY	IMP.	8.50	8.50	8.10	8.25	
5.- TOLUCA	IMP.	10.25	10.30	10.00	9.90	
Promedio de Julio de 2000	D.F. GUAD. MER. MONT. TOL.	10.09	9.11	11.24	8.34	10.11



FUENTE: ASERCA CON DATOS DE S.N.I.I.M

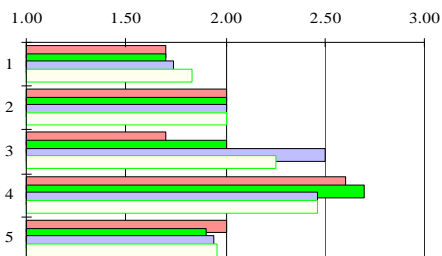
Canasta Agropecuaria No. 85

Frutas Nacionales (Julio 2000)

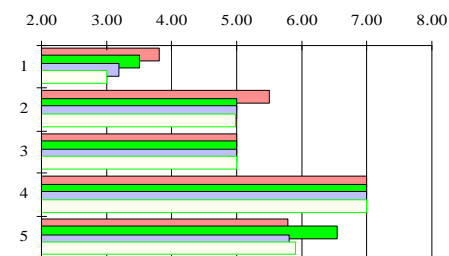
Precios promedio en diversas Centrales de Abasto.

1a. Semana 2a. Semana 3a. Semana 4a. Semana

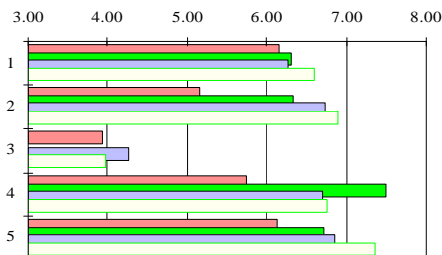
NARANJA VAL. MED.		\$ POR KG.				
ORIGEN		1a	2a	3a	4a	
1.- D.F.	VER.	1.70	1.70	1.74	1.83	
2.- GUADALAJARA	VER.	2.00	2.00	2.00	2.00	
3.- MERIDA	YUC.	1.70	2.00	2.50	2.25	
4.- MONTERREY	N.L.	2.60	2.70	2.46	2.47	
5.- TOLUCA	VER.	2.00	1.90	1.94	1.96	
Promedio de Julio de 2000	D.F. GUAD. MER. MONT. TOL.	1.74	2.00	2.11	2.56	1.95



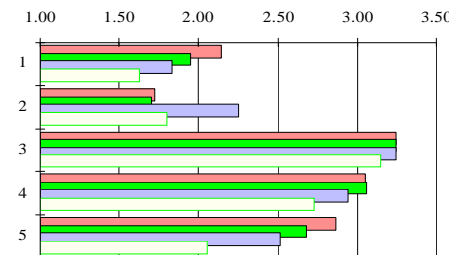
PLATANO MACHO		\$ POR KG.				
ORIGEN		1a	2a	3a	4a	
1.- D.F.	CHIS.	3.80	3.50	3.18	3.00	
2.- GUADALAJARA	OAX.	5.50	5.00	5.00	4.97	
3.- MERIDA	CHIS.	5.00	5.00	5.00	5.00	
4.- MONTERREY	CHIS.	7.00	7.00	7.00	7.00	
5.- TOLUCA	OAX.	5.80	6.55	5.82	5.91	
Promedio de Julio de 2000	D.F. GUAD. MER. MONT. TOL.	3.37	5.12	5.00	7.00	6.02



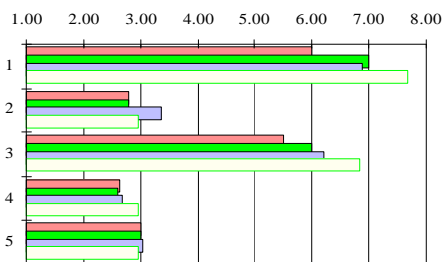
PAPAYA MARADOL		\$ POR KG.				
ORIGEN		1a	2a	3a	4a	
1.- D.F.	YUC.	6.15	6.30	6.26	6.60	
2.- GUADALAJARA	AL. CHIS. CO	5.17	6.33	6.73	6.89	
3.- MERIDA	YUC.	3.93	ND	4.27	3.97	
4.- MONTERREY	MICH.	5.75	7.50	6.70	6.75	
5.- TOLUCA	OAX.	6.13	6.72	6.86	7.36	
Promedio de Julio de 2000	D.F. GUAD. MER. MONT. TOL.	6.33	6.28	4.06	6.68	6.77



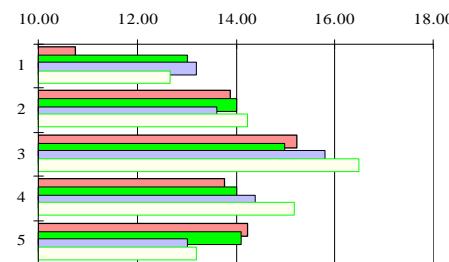
PLATANO TABASCO		\$ POR KG.				
ORIGEN		1a	2a	3a	4a	
1.- D.F.	TAB.	2.14	1.94	1.83	1.63	
2.- GUADALAJARA	MICH.	1.73	1.70	2.25	1.80	
3.- HERMOSILLO	JAL.	3.25	3.25	3.25	3.15	
4.- MONTERREY	TAB.	3.05	3.06	2.95	2.73	
5.- TOLUCA	TAB.	2.86	2.68	2.51	2.06	
Promedio de Julio de 2000	D.F. GUAD. HERM. MONT. TOL.	1.89	1.87	3.23	2.95	2.53



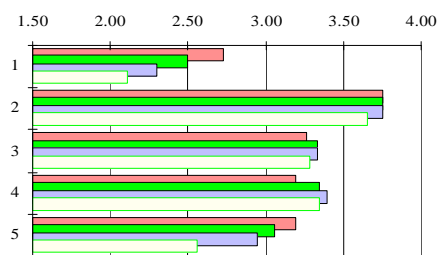
PIÑA MEDIANA		\$ POR KG.				
ORIGEN		1a	2a	3a	4a	
1.- D.F.*	VER.	6.00	7.00	6.90	7.67	
2.- GUADALAJARA	VER.	2.80	2.80	3.36	2.95	
3.- MERIDA	VER.	5.50	6.00	6.20	6.83	
4.- MONTERREY	OAX.	2.63	2.60	2.68	2.97	
5.- TOLUCA	VER.	3.00	3.00	3.04	2.96	
Promedio de Julio de 2000	D.F. GUAD. MER. MONT. TOL.	6.89	2.98	6.13	2.72	3.00



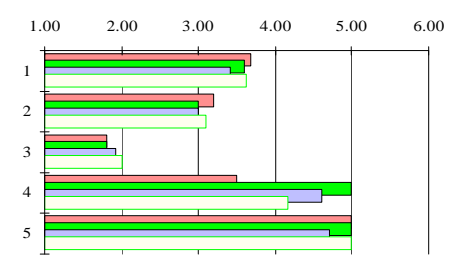
UVA GLOBO		\$ POR KG.				
ORIGEN		1a	2a	3a	4a	
1.- D.F.	IMP.	10.75	13.00	13.20	12.67	
2.- GUADALAJARA	SON.	13.88	14.00	13.60	14.25	
3.- MERIDA	IMP.	15.25	15.00	15.80	16.50	
4.- MONTERREY	IMP.	13.75	14.00	14.40	15.17	
5.- TOLUCA	IMP.	14.25	14.10	13.00	13.20	
Promedio de Julio de 2000	D.F. GUAD. MER. MONT. TOL.	12.40	13.93	15.64	14.33	13.64



PLATANO CHIAPAS		\$ POR KG.				
ORIGEN		1a	2a	3a	4a	
1.- D.F.	CHIS.	2.72	2.50	2.30	2.11	
2.- HERMOSILLO	CHIS.	3.75	3.75	3.75	3.65	
3.- MERIDA	TAB.	3.26	3.33	3.33	3.29	
4.- MONTERREY	CHIS.	3.19	3.34	3.40	3.34	
5.- TOLUCA	CHIS.	3.19	3.06	2.94	2.56	
Promedio de Julio de 2000	D.F. HERM. MER. MONT. TOL.	2.41	3.73	3.30	3.32	2.94



TORONJA ROJA		\$ POR KG.				
ORIGEN		1a	2a	3a	4a	
1.- D.F.	VER.	3.68	3.60	3.42	3.62	
2.- GUADALAJARA	SIN. MICH.	3.20	3.00	3.00	3.10	
3.- HERMOSILLO	SON.	1.80	1.80	1.92	2.00	
4.- MONTERREY	N.L. MICH.	3.50	5.00	4.60	4.17	
5.- TOLUCA	VER.	5.00	5.00	4.70	5.00	
Promedio de Julio de 2000	D.F. GUAD. HERM. MONT. TOL.	3.58	3.08	1.88	4.32	4.93



FUENTE: ASERCA CON DATOS DE S.N.I.I.M

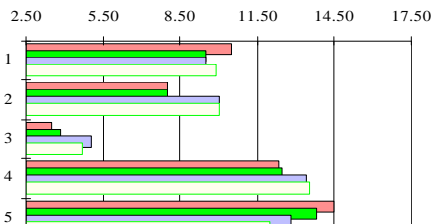
Canasta Agropecuaria No. 85

Hortalizas Nacionales (Julio 2000)

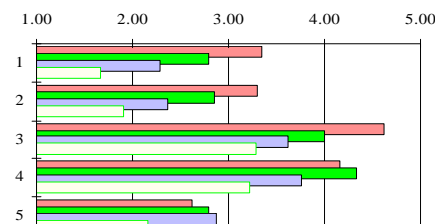
Precios promedio en diversas Centrales de Abasto.

1a. Semana 2a. Semana 3a. Semana 4a. Semana

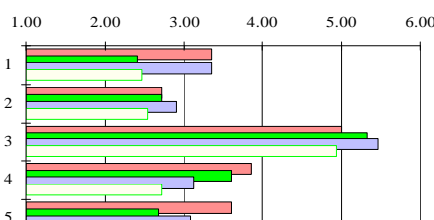
AJO BLANCO		\$ POR KG.			
ORIGEN		1a	2a	3a	4a
1.- HERMOSILLO	SON.	10.50	9.50	9.50	9.90
2.- GUADALAJARA	ZAC.MICH.	8.00	8.00	10.00	10.00
3.- MERIDA	YUC.	3.49	3.88	5.06	4.68
4.- TORREON	ZAC.	12.33	12.46	13.40	13.50
5.- CULIACAN	JAL.	14.50	13.80	12.80	12.00
Promedio de Julio de 2000	HERM. GUAD. MER. TORR. CUL.	9.85	9.00	4.28	12.92



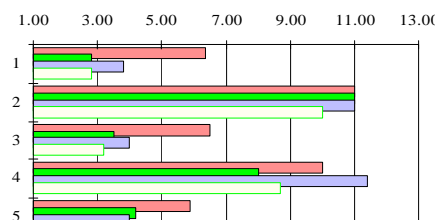
CHAYOTE SINESPINAS		\$ POR KG.			
ORIGEN		1a	2a	3a	4a
1.- DF.	VER.	3.35	2.80	2.28	1.67
2.- GUADALAJARA	JAL.MICH.	3.30	2.86	2.36	1.90
3.- MERIDA	D.F.	4.61	4.00	3.61	3.28
4.- MONTERREY	VER.	4.17	4.33	3.77	3.22
5.- TOLUCA	MICH.	2.63	2.80	2.87	2.17
Promedio de Julio de 2000	DF. GUAD. MER. MONT. TOL.	2.52	2.61	3.88	3.87



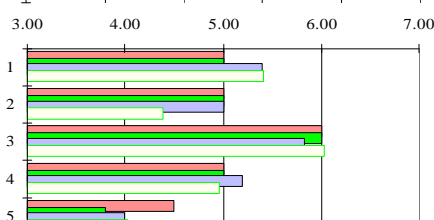
CALABACITA ITALIANA		\$ POR KG.			
ORIGEN		1a	2a	3a	4a
1.- DF.	PUE.	3.35	2.40	3.36	2.47
2.- GUADALAJARA	ZAC.	2.73	2.73	2.91	2.54
3.- HERMOSILLO	SON.	5.00	5.33	5.47	4.93
4.- MONTERREY	D.F.S.L.P.	3.85	3.60	3.11	2.72
5.- TOLUCA	PUE.	3.60	2.68	3.08	2.84
Promedio de Julio de 2000	DF. GUAD. HERM. MONT. TOL.	2.89	2.73	5.18	3.32



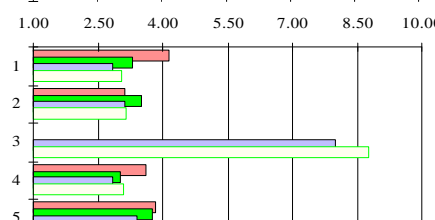
CHICHARO ARRUGADO		\$ POR KG.			
ORIGEN		1a	2a	3a	4a
1.- DF.	MEX.	6.38	2.80	3.82	2.82
2.- LEON	MEX.	11.00	11.00	11.00	10.00
3.- PUEBLA	MEX.	6.50	3.50	4.00	3.17
4.- MONTERREY	MEX.	10.00	8.00	11.40	8.67
5.- TOLUCA	MEX.	5.88	4.16	4.00	3.30
Promedio de Julio de 2000	DF. LEON PUE. MONT. TOL.	3.95	10.75	4.29	9.52



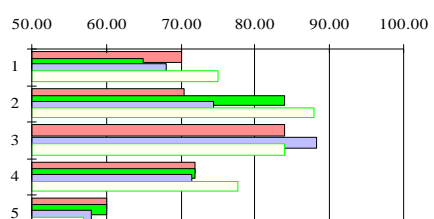
CEBOLLA BOLA		\$ POR KG.			
ORIGEN		1a	2a	3a	4a
1.- DF.	CHIH.	5.00	5.00	5.40	5.42
2.- GUADALAJARA	CHIH.	5.00	5.00	5.00	4.39
3.- MERIDA	CHIH.	6.00	6.00	5.83	6.03
4.- MONTERREY	CHIH.	5.00	5.00	5.20	4.97
5.- TOLUCA	ZAC.	4.50	3.80	4.00	4.03
Promedio de Julio de 2000	DF. GUAD. MER. MONT. TOL.	5.20	4.85	5.97	5.04



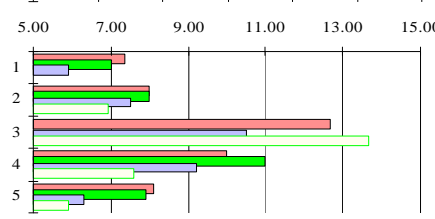
CHILE JALAPEÑO		\$ POR KG.			
ORIGEN		1a	2a	3a	4a
1.- DF.	CHIH.	4.13	3.30	2.84	3.05
2.- GUADALAJARA	JAL.	3.13	3.50	3.10	3.17
3.- MERIDA	D.F.	ND	ND	8.00	8.75
4.- MONTERREY	CHIH.	3.63	3.00	2.84	3.08
5.- TOLUCA	COAH.CHIH.	3.83	3.76	3.40	3.24
Promedio de Julio de 2000	DF. GUAD. MER. MONT. TOL.	3.33	3.22	8.38	3.14



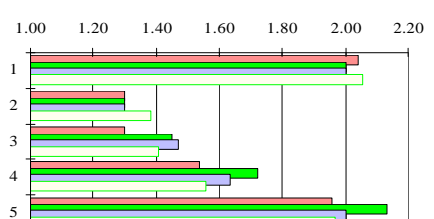
COLIFLOR MEDIANA		\$ POR DOCENA			
ORIGEN		1a	2a	3a	4a
1.- DF.	PUE.	70.00	65.00	68.00	75.00
2.- GUADALAJARA	JAL.	70.50	84.00	74.40	88.00
3.- MERIDA	PUE.	84.00	ND	88.40	84.00
4.- TORREON	S.L.P.	72.00	72.00	71.60	77.67
5.- TOLUCA	PUE.	60.00	60.00	58.00	57.00
Promedio de Julio de 2000	DF. GUAD. MER. TORR. TOL.	69.50	79.23	85.47	73.32



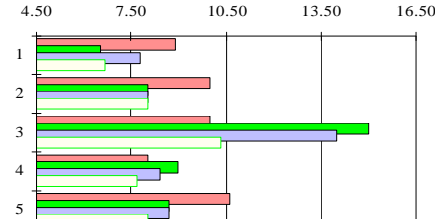
CHILE POBLANO		\$ POR KG.			
ORIGEN		1a	2a	3a	4a
1.- DF.	GTO.	7.38	7.00	5.90	4.97
2.- GUADALAJARA	B.C.S.GTO.	8.00	8.00	7.50	6.92
3.- MERIDA	D.F.	12.67	ND	10.50	13.67
4.- MONTERREY	GTO.ZAC.	10.00	11.00	9.20	7.58
5.- TOLUCA	GTO.	8.13	7.90	6.30	5.90
Promedio de Julio de 2000	DF. GUAD. MER. MONT. TOL.	6.31	7.60	12.28	9.45



COL MEDIANA		\$ POR KG.			
ORIGEN		1a	2a	3a	4a
1.- DF.	PUE.	2.04	2.00	2.00	2.06
2.- GUADALAJARA	MICH.JAL.	1.30	1.30	1.30	1.38
3.- MERIDA	PUE.	1.30	1.45	1.47	1.41
4.- MONTERREY	GTO.S.L.P.	1.54	1.72	1.63	1.56
5.- TOLUCA	MEX.	1.96	2.13	2.00	1.97
Promedio de Julio de 2000	DF. GUAD. MER. MONT. TOL.	2.02	1.32	1.41	1.61



CHILE SERRANO		\$ POR KG.			
ORIGEN		1a	2a	3a	4a
1.- DF.	S.L.P.HGO.	8.88	6.50	7.80	6.67
2.- GUADALAJARA	S.L.P.	10.00	8.00	8.00	8.00
3.- MERIDA	D.F.	10.00	15.00	14.00	10.33
4.- MONTERREY	COAH.	8.00	9.00	8.40	7.67
5.- TOLUCA	S.L.P.	10.63	8.70	8.70	8.00
Promedio de Julio de 2000	DF. GUAD. MER. MONT. TOL.	7.46	8.50	12.33	8.27



FUENTE: ASERCA CON DATOS DEL S.N.I.I.M

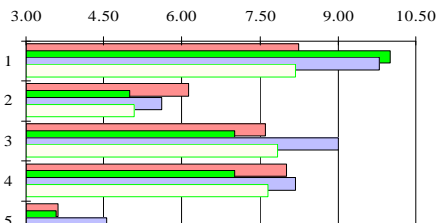
Canasta Agropecuaria No. 85

Hortalizas Nacionales (Julio 2000)

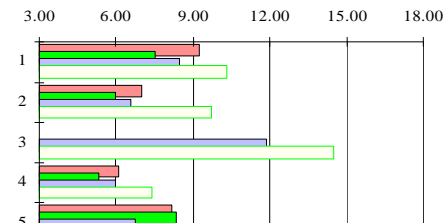
Precios promedio en diversas Centrales de Abasto.

1a. Semana 2a. Semana 3a. Semana 4a. Semana

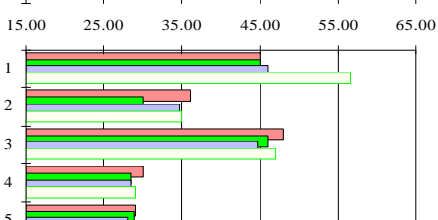
EJOTE		\$ POR KG.				
	ORIGEN	1a	2a	3a	4a	
1.-	HERMOSILLO JAL.	8.25	10.00	9.80	8.20	
2.-	GUADALAJARA JAL.	6.13	5.00	5.60	5.08	
3.-	LEON GTO.	7.60	7.00	9.00	7.83	
4.-	MONTERREY MEX.	8.00	7.00	8.20	7.67	
5.-	TOLUCA HGO.	3.63	3.60	4.56	3.64	
Promedio de Julio de 2000		HERM. 9.06	GUAD. 5.45	LEON. 7.86	MONT. 7.72	TOL. 3.86



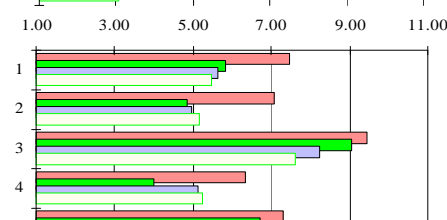
TOMATE BOLA		\$ POR KG.				
	ORIGEN	1a	2a	3a	4a	
1.-	DF. B.C.	9.25	7.50	8.50	10.33	
2.-	GUADALAJARA B.C.	7.00	6.00	6.60	9.70	
3.-	MERIDA D.F.	ND	ND	11.88	14.50	
4.-	MONTERREY B.C.	6.07	5.33	6.00	7.39	
5.-	TORREON SIN.	8.20	8.39	6.77	6.07	
Promedio de Julio de 2000		DF. 8.90	GUAD. 7.33	MER. 13.19	MONT. 6.20	TORR. 7.36



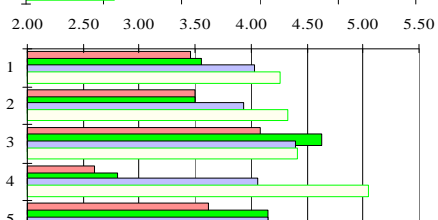
LECHUGA ROMANITA GDE.		\$ POR DOCENA				
	ORIGEN	1a	2a	3a	4a	
1.-	DF. PUE.	45.00	45.00	46.00	56.67	
2.-	GUADALAJARA GTO.	36.00	30.00	34.80	35.00	
3.-	MERIDA PUE.	48.00	46.00	44.60	47.00	
4.-	LEON GTO.	30.00	28.40	28.40	29.00	
5.-	TORREON S.L.P.	29.10	28.80	28.08	26.40	
Promedio de Julio de 2000		DF. 48.17	GUAD. 33.95	MER. 46.40	LEON. 28.95	TORR. 28.10



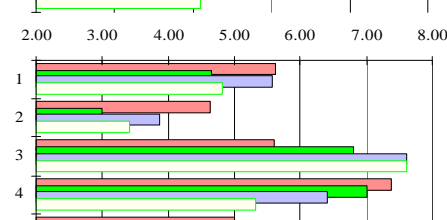
TOMATE SALADETE		\$ POR KG.				
	ORIGEN	1a	2a	3a	4a	
1.-	DF. S.L.P.	7.46	5.84	5.62	5.47	
2.-	GUADALAJARA B.C.	7.07	4.87	4.97	5.16	
3.-	MERIDA D.F.	9.45	9.06	8.25	7.60	
4.-	MONTERREY COAH.	6.33	4.00	5.13	5.22	
5.-	TOLUCA SON.	7.32	6.71	5.14	5.21	
Promedio de Julio de 2000		DF. 6.10	GUAD. 5.52	MER. 8.59	MONT. 5.17	TOL. 6.10



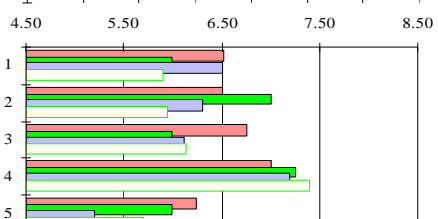
MELON CANTALOUPE 36		\$ POR KG.				
	ORIGEN	1a	2a	3a	4a	
1.-	DF. DGO.	3.45	3.55	4.03	4.25	
2.-	GUADALAJARA COAH.	3.50	3.50	3.93	4.33	
3.-	MERIDA D.F.	4.08	4.63	4.40	4.41	
4.-	MONTERREY COAH.	2.60	2.80	4.06	5.05	
5.-	TOLUCA COAH.	3.62	4.16	4.16	4.32	
Promedio de Julio de 2000		DF. 3.82	GUAD. 3.82	MER. 4.38	MONT. 3.63	TOL. 4.06



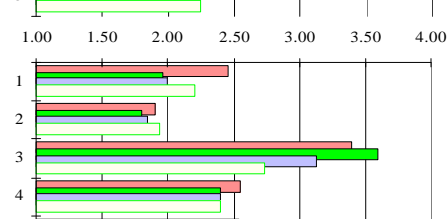
TOMATE VERDE		\$ POR KG.				
	ORIGEN	1a	2a	3a	4a	
1.-	DF. PUE. MEX.	5.63	4.64	5.57	4.82	
2.-	GUADALAJARA ZAC.	4.63	3.00	3.86	3.42	
3.-	MERIDA D.F.	5.60	6.80	7.60	7.60	
4.-	MONTERREY ZAC.	7.38	7.00	6.40	5.33	
5.-	TOLUCA PUE.	5.00	3.79	4.29	4.50	
Promedio de Julio de 2000		DF. 5.17	GUAD. 3.73	MER. 6.90	MONT. 6.53	TOL. 4.39



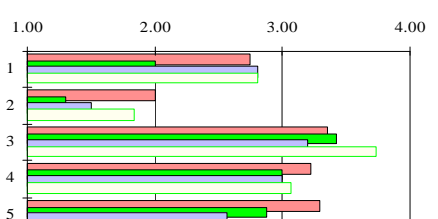
PAPA ALPHA		\$ POR KG.				
	ORIGEN	1a	2a	3a	4a	
1.-	DF. GTO. PUE.	6.53	6.00	6.50	5.90	
2.-	GUADALAJARA GTO.	6.50	7.00	6.30	5.95	
3.-	MERIDA GTO.	6.75	6.00	6.12	6.13	
4.-	MONTERREY GTO. COAH. N.L.	7.00	7.25	7.20	7.40	
5.-	TOLUCA SIN. MEX.	6.25	6.00	5.20	5.70	
Promedio de Julio de 2000		DF. 6.23	GUAD. 6.44	MER. 6.25	MONT. 7.21	TOL. 5.79



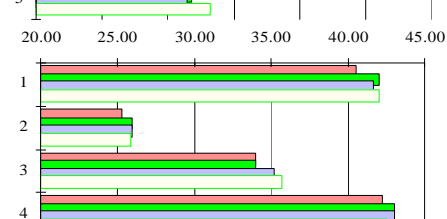
ZANAHORIA MEDIANA		\$ POR KG.				
	ORIGEN	1a	2a	3a	4a	
1.-	DF. PUE.	2.46	1.96	2.00	2.20	
2.-	GUADALAJARA GTO.	1.90	1.80	1.84	1.93	
3.-	MERIDA PUE.	3.40	3.60	3.14	2.73	
4.-	MONTERREY GTO.	2.55	2.40	2.40	2.40	
5.-	TOLUCA GTO. PUE.	2.54	2.18	2.14	2.32	
Promedio de Julio de 2000		DF. 2.16	GUAD. 1.87	MER. 3.22	MONT. 2.44	TOL. 2.30



PEPINO		\$ POR KG.				
	ORIGEN	1a	2a	3a	4a	
1.-	DF. HGO. PUE.	2.75	2.00	2.80	2.80	
2.-	GUADALAJARA MICH.	2.00	1.30	1.50	1.83	
3.-	TORREON SIN.	3.35	3.43	3.20	3.73	
4.-	MONTERREY SIN. S.L.P. GTO.	3.23	3.00	3.00	3.07	
5.-	TOLUCA PUE.	3.30	2.88	2.56	2.84	
Promedio de Julio de 2000		DF. 2.59	GUAD. 1.66	TORR. 3.43	MONT. 3.07	TOL. 2.90



D. F. CHILES SECOS		\$ POR KG.				
	ORIGEN	1a	2a	3a	4a	
1.-	C. ANCHO ZAC.	40.50	42.00	41.60	42.00	
2.-	C. ARBOL SECO NAY.	25.25	26.00	26.00	25.83	
3.-	C. GUAJILLO ZAC.	34.00	34.00	35.20	35.67	
4.-	C. PASILLA QRO.	42.25	43.00	43.00	42.50	
Promedio de Julio de 2000		Ancho 41.53	Arbol 25.77	Guaj. 34.72	Pas. 42.69	



FUENTE: ASERCA CON DATOS DEL S.N.I.I.M

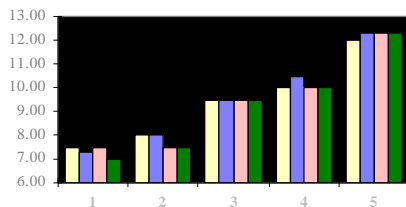
Canasta Agropecuaria No. 85

Granos Nacionales (Julio 2000)

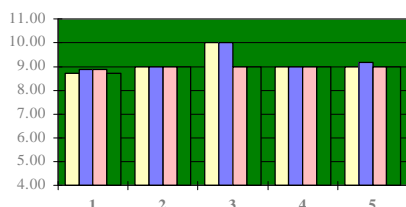
Precios promedio en diversas Centrales de Abasto, durante el mes de Julio (\$ / Kg)

1a Sem. 2a Sem. 3a Sem. 4a Sem.

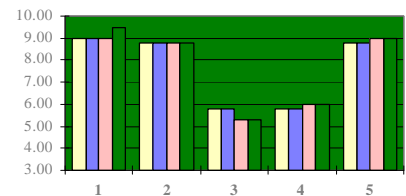
ALUBIA CHICA		\$ POR KG.					
	ORIGEN	1a	2a	3a	4a		
1.	DIST.FEDERAL	IMP.	7.50	7.30	7.50	7.00	
2.	GUADALAJARA	ZAC.	8.00	8.00	7.50	7.50	
3.	MERIDA	IMP.	9.50	9.50	9.50	9.50	
4.	MONTERREY	IMP.	10.00	10.50	10.00	10.00	
5.	TORREÓN	IMP.	12.00	12.30	12.30	12.30	
PROMEDIO		D.F. GUAD. MER. MONT. TORR.					
POR CENTRAL			7.33	7.75	9.50	10.13	12.23



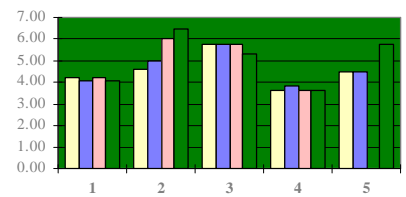
ALUBIA GRANDE		\$ POR KG.					
	ORIGEN	1a	2a	3a	4a		
1.	CUAUTLA	IMP.	8.70	8.90	8.90	8.70	
2.	CULIACÁN	JAL.	9.00	9.00	9.00	9.00	
3.	GUADALAJARA	ZAC.	10.00	10.00	9.00	9.00	
4.	HERMOSILLO	JAL.	9.00	9.00	9.00	9.00	
5.	MERIDA	D.F.	9.00	9.20	9.00	9.00	
PROMEDIO		CUATL. CUL. GUAD. HERM. MER.					
POR CENTRAL			8.80	9.00	9.50	9.00	9.05



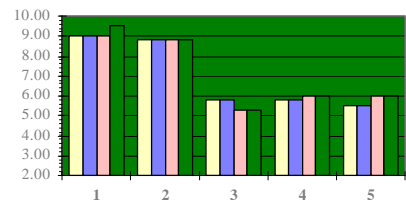
ARROZ MORELOS		\$ POR KG.					
	ORIGEN	1a	2a	3a	4a		
1.	AGUASCALIENTES	MOR.	9.00	9.00	9.00	9.50	
2.	DIST.FEDERAL	MOR.	8.80	8.80	8.80	8.80	
3.	ECATEPEC	VER.	5.80	5.80	5.30	5.30	
4.	GUADALAJARA	NAY.	5.80	5.80	6.00	6.00	
5.	PUEBLA	MOR.	8.80	8.80	9.00	9.00	
PROMEDIO		AGS. D.F. ECAT. GUAD. PUE.					
POR CENTRAL			9.13	8.80	5.55	5.90	8.90



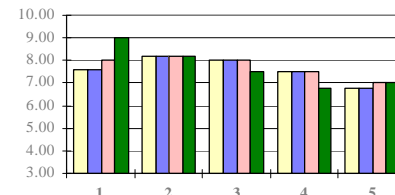
ARROZ PULIDO SIN ESP.		\$ POR KG.					
	ORIGEN	1a	2a	3a	4a		
1.	DIST.FEDERAL	SIN.	4.20	4.10	4.20	4.10	
2.	AGUASCALIENTES	SIN.	4.60	5.00	6.00	6.50	
3.	CAMPECHE	D.F.	5.80	5.80	5.80	5.30	
4.	GUADALAJARA	SIN.	3.60	3.80	3.60	3.60	
5.	LEÓN	SIN.	4.50	4.50	nd	5.80	
PROMEDIO		D.F. AGS. CAMP. GUAD. LEÓN					
POR CENTRAL			4.15	5.53	5.68	3.65	4.93



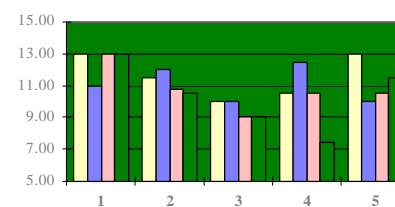
ARROZ PULIDO TIPO MORELOS		\$ POR KG.					
	ORIGEN	1a	2a	3a	4a		
1.	AGUASCALIENTES	MOR.	9.00	9.00	9.00	9.50	
2.	DIST.FEDERAL	MOR.	8.80	8.80	8.80	8.80	
3.	ECATEPEC	VER.	5.80	5.80	5.30	5.30	
4.	GUADALAJARA	NAY.	5.80	5.80	6.00	6.00	
5.	LEÓN	MOR.	5.50	5.50	6.00	6.00	
PROMEDIO		AGS. D.F. ECAT. GUAD. LEON					
POR CENTRAL			9.13	8.80	5.55	5.90	5.75



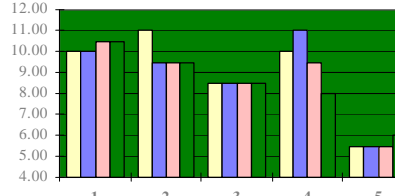
FRIJOL BAYO		\$ POR KG.					
	ORIGEN	1a	2a	3a	4a		
1.	AGUASCALIENTES	JAL.	7.60	7.60	8.00	9.00	
2.	CAMPECHE	MEX.	8.20	8.20	8.20	8.20	
3.	CULIACÁN	SIN.	8.00	8.00	8.00	7.50	
4.	DIST.FEDERAL	ZAC.	7.50	7.50	7.50	6.80	
5.	ECATEPEC	ZAC.	6.80	6.80	7.00	7.00	
PROMEDIO		AGS. CAMP. CUL. D.F. ECAT.					
POR CENTRAL			8.05	8.20	7.88	7.33	6.90



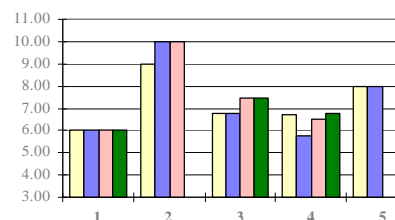
FRIJOL F. DE JUNIO		\$ POR KG.					
	ORIGEN	1a	2a	3a	4a		
1.	DIST.FEDERAL	GTO.	13.00	11.00	13.00	13.00	
2.	ECATEPEC	GTO.	11.50	12.00	10.80	10.50	
3.	GUADALAJARA	ZAC.	10.00	10.00	9.00	9.00	
4.	LEÓN	ZAC.	10.50	12.50	10.50	7.50	
5.	MORELIA	GTO.	13.00	10.00	10.50	11.50	
PROMEDIO		D.F. ECAT. GUAD. LEÓN MOR.					
POR CENTRAL			12.50	11.20	9.50	10.25	11.25



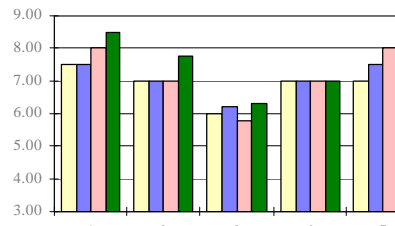
FRIJOL F. DE MAYO		\$ POR KG.					
	ORIGEN	1a	2a	3a	4a		
1.	DIST.FEDERAL	GTO.	10.00	10.00	10.50	10.50	
2.	ECATEPEC	GTO.	11.00	9.50	9.50	9.50	
3.	GUADALAJARA	ZAC.	8.50	8.50	8.50	8.50	
4.	LEÓN	ZAC.	10.00	11.00	9.50	8.00	
5.	MERIDA	ZAC.	5.50	5.50	5.50	6.00	
PROMEDIO		D.F. ECAT. GUAD. LEÓN MER.					
POR CENTRAL			10.25	9.88	8.50	9.63	5.63



FRIJOL GARBANCILLO		\$ POR KG.					
	ORIGEN	1a	2a	3a	4a		
1.	DIST.FEDERAL	ZAC.	6.00	6.00	6.00	6.00	
2.	GUADALAJARA	ZAC.	9.00	10.00	10.00	nd	
3.	MERIDA	ZAC.	6.80	6.80	7.50	7.50	
4.	PUEBLA	ZAC.	6.70	5.80	6.50	6.80	
5.	ZACATECAS	ZAC.	8.00	8.00	nd	nd	
PROMEDIO		D.F. GUAD. MER. PUE. ZAC.					
POR CENTRAL			6.00	9.67	7.15	6.45	8.00



FRIJOL NEGRO		\$ POR KG.					
	ORIGEN	1a	2a	3a	4a		
1.	AGUASCALIENTES	QRO.	7.50	7.50	8.00	8.50	
2.	CAMPECHE	YUC.	7.00	7.00	7.00	7.75	
3.	CUAUTLA	PUE.	6.00	6.20	5.80	6.30	
4.	CULIACÁN	SIN.	7.00	7.00	7.00	7.00	
5.	LEÓN	GTO.	7.00	7.50	8.00	7.00	
PROMEDIO		AGS. CAMP. CUA. CUL. LEÓN					
POR CENTRAL			7.88	7.19	6.08	7.00	7.38



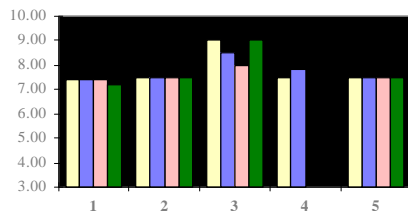
Canasta Agropecuaria No. 85

Granos Nacionales (Julio 2000)

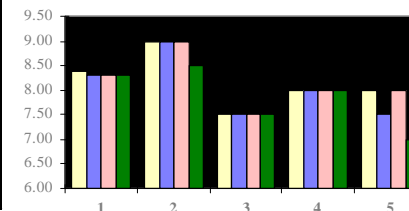
Precios promedio en diversas Centrales de Abasto, durante el mes de Julio (\$ / Kg)

1a Sem. 2a Sem. 3a Sem. 4a Sem.

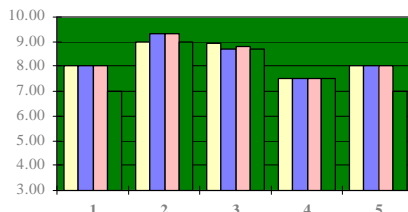
FRIJOL NEGRO IMP.		\$ POR KG.			
ORIGEN		1a	2a	3a	4a
1. DIST.FEDERAL	IMP.	7.40	7.40	7.40	7.20
2. ECATEPEC	IMP.	7.50	7.50	7.50	7.50
3. MONTERREY	IMP.	9.00	8.50	8.00	9.00
4. PUEBLA	IMP.	7.50	7.80	nd	nd
5. TOLUCA	IMP.	7.50	7.50	7.50	7.50
PROMEDIO	D.F. ECAT. MONT. PUE. TOL.				
POR CENTRAL		7.35	7.50	8.63	7.65



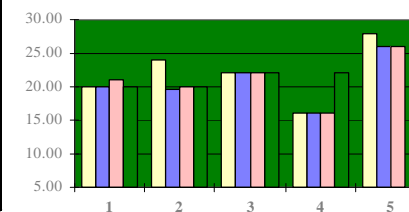
GARBANZO GRANDE		\$ POR KG.			
ORIGEN		1a	2a	3a	4a
1. DIST.FEDERAL	SIN.	8.40	8.30	8.30	8.30
2. ECATEPEC	SIN.	9.00	9.00	9.00	8.50
3. GUADALAJARA	SIN.	7.50	7.50	7.50	7.50
4. HERMOSILLO	SIN.	8.00	8.00	8.00	8.00
5. LEÓN	SIN.	8.00	7.50	8.00	7.00
PROMEDIO	D.F. ECAT. GUAD. HERM. LEÓN				
POR CENTRAL		8.33	8.88	7.50	8.00



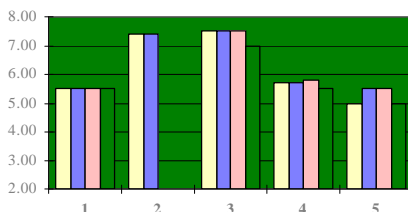
FRIJOL PERUANO		\$ POR KG.			
ORIGEN		1a	2a	3a	4a
1. CULIACÁN	SIN.	8.00	8.00	8.00	7.00
2. DIST.FEDERAL	SIN.	9.00	9.30	9.30	9.00
3. ECATEPEC	SIN.	8.90	8.70	8.80	8.70
4. GUADALAJARA	SIN.	7.50	7.50	7.50	7.50
5. HERMOSILLO	SIN.	8.00	8.00	8.00	7.00
PROMEDIO	CUL. D.F. ECAT. GUAD. HERM.				
POR CENTRAL		7.75	9.15	8.78	7.50



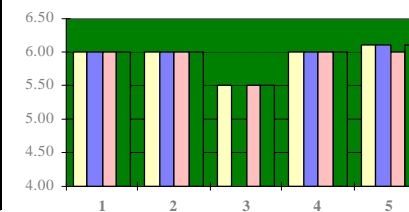
HABA		\$ POR KG.			
ORIGEN		1a	2a	3a	4a
1. DIST.FEDERAL	PUE.	20.00	20.00	21.00	20.00
2. ECATEPEC	PUE.IMP	24.00	19.50	20.00	20.00
3. GUADALAJARA	PUE.	22.00	22.00	22.00	22.00
4. HERMOSILLO	JAL.	16.00	16.00	16.00	22.00
5. LEÓN	PUE.	28.00	26.00	26.00	nd
PROMEDIO	D.F. ECAT. GUAD. HERM. LEÓN				
POR CENTRAL		20.25	20.88	22.00	17.50



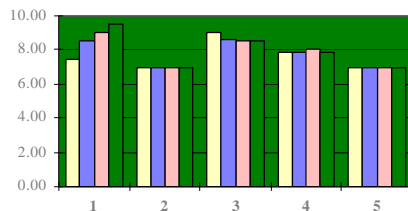
FRIJOL PINTO NAL.		\$ POR KG.			
ORIGEN		1a	2a	3a	4a
1. CD. O. SONORA	CHIH.	5.50	5.50	5.50	5.50
2. CUAUTLA	IMP.	7.40	7.40	nd	nd
3. DIST.FEDERAL	CHIH.	7.50	7.50	7.50	7.00
4. ECATEPEC	DGO.	5.70	5.70	5.80	5.50
5. GUADALAJARA	DGO.	5.00	5.50	5.50	5.00
PROMEDIO	SON. CUATL. D.F. ECAT. GUAD.				
POR CENTRAL		5.50	7.40	7.38	5.68



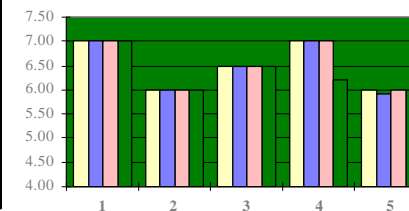
LENTEJA CHICA		\$ POR KG.			
ORIGEN		1a	2a	3a	4a
1. DIST.FEDERAL	IMP.	6.00	6.00	6.00	6.00
2. ECATEPEC	IMP.	6.00	6.00	6.00	6.00
3. GUADALAJARA	GTO.	5.50	nd	5.50	5.50
4. MONTERREY	IMP.	6.00	6.00	6.00	6.00
5. PUEBLA	IMP.	6.10	6.10	6.00	6.10
PROMEDIO	D.F. ECAT. GUAD. MONT. PUE.				
POR CENTRAL		6.00	6.00	5.50	6.00



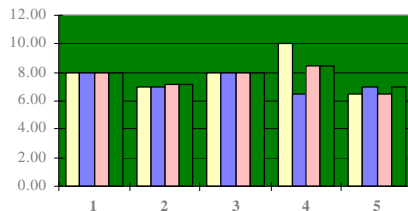
FRIJOL PINTO IMP.		\$ POR KG.			
ORIGEN		1a	2a	3a	4a
1. AGUASCALIENTES	IMP.	7.50	8.50	9.00	9.50
2. ECATEPEC	IMP.	7.00	7.00	7.00	7.00
3. TORREÓN	IMP.	9.00	8.60	8.50	8.50
4. PUEBLA	IMP.	7.90	7.90	8.00	7.90
5. TOLUCA	IMP.	7.00	7.00	7.00	7.00
PROMEDIO	AGS. ECAT. TORR. PUE. TOL.				
POR CENTRAL		8.63	7.00	8.65	7.93



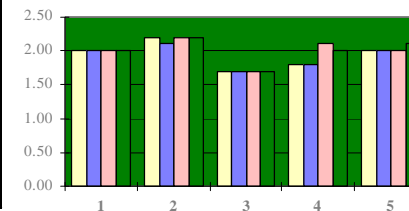
LENTEJA GRANDE		\$ POR KG.			
ORIGEN		1a	2a	3a	4a
1. AGUASCALIENTES	IMP.	7.00	7.00	7.00	7.00
2. DIST.FEDERAL	IMP.	6.00	6.00	6.00	6.00
3. MONTERREY (GPE.)	IMP.	6.50	6.50	6.50	6.50
4. TORREÓN	IMP.	7.00	7.00	7.00	6.20
5. TOLUCA	IMP.	6.00	5.90	6.00	6.00
PROMEDIO	AGS. D.F. MONT. TORR. TOL.				
POR CENTRAL		7.00	6.00	6.50	6.80



GARBANZO CHICO		\$ POR KG.			
ORIGEN		1a	2a	3a	4a
1. CULIACÁN	SIN.	8.00	8.00	8.00	8.00
2. DIST.FEDERAL	SIN.	7.00	7.00	7.20	7.20
3. ECATEPEC	SIN.	8.00	8.00	8.00	8.00
4. MONTERREY (GPE.)	SIN.	10.00	6.50	8.50	8.50
5. MORELIA	SIN.	6.50	7.00	6.50	7.00
PROMEDIO	CUL. D.F. ECAT. MONT. MOR.				
POR CENTRAL		8.00	7.10	8.00	8.38



MAIZ BLANCO		\$ POR KG.			
ORIGEN		1a	2a	3a	4a
1. DIST.FEDERAL	MEX.	2.00	2.00	2.00	2.00
2. ECATEPEC	MEX.	2.20	2.10	2.20	2.20
3. GUADALAJARA	JAL.	1.70	1.70	1.70	1.70
4. MONTERREY (GPE.)	AMPS.IM	1.80	1.80	2.10	2.00
5. PUEBLA	PUE.	2.00	2.00	2.00	2.10
PROMEDIO	D.F. ECAT. GUAD. MONT. PUE.				
POR CENTRAL		2.00	2.18	1.70	1.93



Cárnicos Nacionales (Julio 2000)

Origen y precios observados en el periodo del 1 al 31 de Julio del 2000

INGRESO DE GANADO BOVINO EN PIE AL D.F. Y AREA METROPOLITANA

Estado	No.de Cabezas	Participación %	Precios Promedio (\$/Kg)		
			Mínimo	Máximo	Promedio
AGS.	1,255	5.73	14.20	15.30	14.75
CHIS.	1,426	6.52	13.20	14.30	13.75
GTO.	1,700	7.77	14.00	16.00	15.00
HGO.	126	0.58	14.30	14.50	14.40
JAL.	2,672	12.21	13.30	16.30	14.80
MEX.	1,362	6.22	9.00	15.20	12.10
OAX.	1,424	6.51	13.70	14.80	14.25
PUE.	2,391	10.92	13.80	15.80	14.80
QRO.	4,128	18.86	13.40	16.00	14.70
VER.	4,543	20.76	13.00	14.70	13.85
ZAC.	723	3.30	13.60	15.30	14.45
TOTAL	21,750	100.00	9.00	15.29	14.26
PRECIO PROM. POND.		14.192			

INGRESO DE GANADO BOVINO EN CANAL AL D.F. Y AREA METROPOLITANA

Estados	No.de Canales	Participación %	Vaca(\$/Kg)		
			Mínimo	Máximo	Promedio
AGS.	1,065	7.33	22.80	24.00	23.40
CAMP.	42	0.29	22.00	22.00	22.00
COAH.	480	3.31	23.00	23.00	23.00
DGO.	359	2.47	22.70	23.00	22.85
JAL.	543	3.74	22.50	24.00	23.25
N. L.	270	1.86	23.00	24.10	23.55
QRO.	238	1.64	24.00	24.00	24.00
S. L. P.	1,162	8.00	23.00	23.00	23.00
SON.	1,517	10.45	24.10	24.10	24.10
TAB.	1,668	11.49	21.50	21.80	21.65
TAMPS.	1,895	13.05	21.80	24.00	22.90
VER.	4,834	33.29	21.50	23.50	22.50
YUC.	448	3.09	21.50	22.50	22.00
TOTAL	14,521	100.00	21.50	24.10	22.80

INGRESO DE BECERRO EN PIE AL D.F. Y AREA METROPOLITANA

Estados	No.de Cabezas	Participación %	Precio (\$/Kg)		
			Min.	Max.	Promedio
AGS.	52	3.16	14.00	14.00	14.00
GTO.	789	47.99	14.00	14.00	14.00
QRO.	803	48.84	14.00	14.00	14.00
TOTAL	1,644	100.00	14.00	14.00	14.00

INGRESO DE BECERRO EN CANAL AL D.F. Y AREA METROPOLITANA

Estados	No.de Cabezas	Participación %	Precio (\$/Kg)		
			Min.	Max.	Promedio
AGS.	52	2.60	30.00	32.00	31.00
COAH.	357	17.84	22.30	22.50	22.40
GTO.	828	41.38	30.00	32.00	31.00
QRO.	764	38.18	30.00	32.00	31.00
TOTAL	2,001	100.00	22.30	32.00	27.15

PRECIO PROMEDIO DE BOVINO EN CANAL \$/Kg.

	Min	Máx.	Pond.
Canal Fría	14.50	24.50	22.56
Canal Caliente	14.50	24.50	22.56

COTIZACION PROMEDIO DE LOS SUBPRODUCTOS D.F. Y A.M. \$/Kg.

	Min	Máx.	Pond.
Bovino			
Piel Sangre	5.00	9.00	7.00
Viceras	1.00	1.25	1.13
Becerro			
Piel Sangre	69.00	72.00	70.66
Viceras	30.00	32.00	30.09

Canasta Agropecuaria No. 85

Cárnicos Nacionales (Julio 2000)

Origen y precios observados en el periodo del 1 al 31 de Julio del 2000

INGRESO DE GANADO PORCINO EN PIE L.A.B. EN RASTROS DEL D.F. Y A.M.

Origen	No.de Cabezas	Participación. %	Precios Promedio (\$/Kg)		
			Mínimo	Máximo	Ponderado
Guanajuato	15,060	22.89	14.10	16.00	15.48
Hidalgo	145	0.22	15.50	15.50	15.50
Jalisco	26,690	40.56	14.00	16.00	15.33
Mexico	5,924	9.00	11.00	14.80	14.20
Michoacán	4,683	7.12	13.00	16.00	14.36
Puebla	1,633	2.48	15.20	16.00	15.63
Querétaro	929	1.41	13.30	15.20	14.48
Sonora	8,130	12.35	13.20	16.20	15.55
Veracruz	2,610	3.97	14.80	16.00	15.89
TOTALES	65,804	100	11.00	16.20	
Promedios Ponderados					15.49

EMPAQUE Y DISTRIBUCION DE BOVINO

(\$ POR KILOGRAMO)

	Min	Máx.	Pond.
CUARTO	16.62	23.00	20.98
PATA	23.00	31.72	25.20
PULPA	22.85	25.21	24.03

CORTES EN OBRADOR (PUERCO)

\$/KG.

ORIGEN	Mínimo	Máximo	Promedio
CABEZA	9.00	10.17	9.73
ESPAIDILLA	24.00	24.50	24.25
PECHO	32.17	33.33	32.89
ENTRECOT	33.00	34.20	33.46
TOCINO	26.00	27.33	26.95
PIERNA	24.67	25.00	24.78
CUERO	14.00	15.17	14.79

COTIZACIONES DE CERDO EN CANAL Y SUBPRODUCTOS EN RASTROS DEL D.F. Y A.M. (\$/Kilogramo)

	Mínimo	Máximo	Frec.	Pond.
Canal	19.00	23.00	20.95	21.04
Capote	25.00	31.00	27.95	28.16
Vísceras	0.18	0.30	0.20	0.24
Grasa	5.00	7.80	7.52	7.06

COTIZACIONES DE CERDO EN PIE PUESTO EN DIVERSOS RASTROS (\$/Kilogramo)

ORIGEN	Mínimo	Máximo	Promedio	ORIGEN	Mínimo	Máximo	Promedio
SONORA NTE.	-	-	-	JALISCO	14.50	15.10	14.82
SONORA SUR	13.00	13.20	13.09	PUEBLA	14.90	15.00	14.98
GUANAJUATO	13.00	14.50	14.13	YUCATAN	13.80	15.00	14.28
MICHOACAN	14.50	15.10	14.92	NVO.LEON	13.40	13.80	13.50

COTIZACIONES DE CERDO EN PIE PUESTO EN DIVERSOS RASTROS (\$/Kilogramo)

Rastro	Origen	Min	Máx	Prom.
Tlanepantla	Son.	13.20	13.20	13.20
	Gto.	14.00	14.00	14.00
	Méx.	11.00	11.00	11.00
Naucalpan	Gto.	13.00	13.00	13.00
	Mich.	13.00	13.00	13.00
	Jal.	14.00	14.00	14.00
Ecatepec	Gto.	14.00	14.00	14.00
	Jal.	14.60	14.60	14.60
	Hgo.	12.60	12.80	12.70
Cerro Gordo	Son.	15.50	15.50	15.50
	Gto.	16.00	16.00	16.00
	Jal.	16.00	16.00	16.00
	Edo.Mex.	11.00	11.00	11.00
Atizapán	Gto.	14.35	14.35	14.35
	Mich.	14.24	14.24	14.24
	Jal.	14.50	14.50	14.50

Canasta Agropecuaria No. 85

Precios en Origen (Julio 2000)

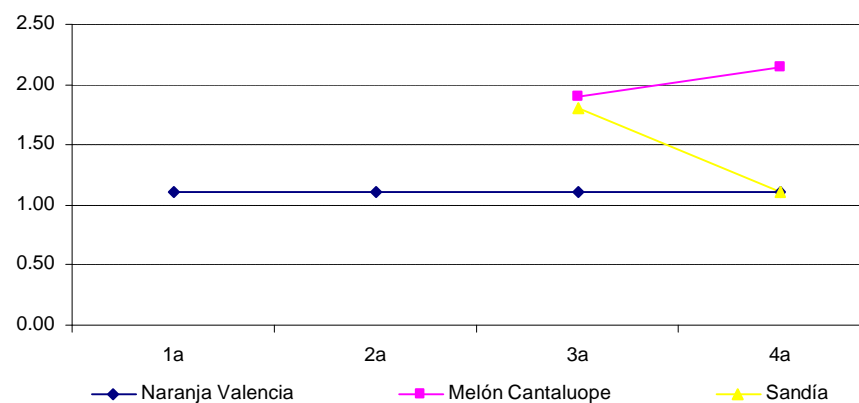
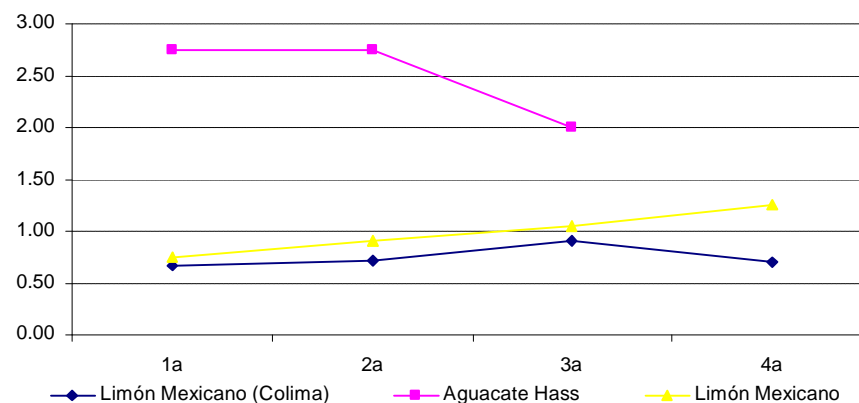
Precios semanales observados en diversos lugares.

PRECIOS* PAGADOS AL PRODUCTOR EN ORIGEN

(\$ por Kg.)

PRODUCTO y VARIEDAD	ORIGEN	PRECIOS SEMANALES JULIO				Promedio Mensual
		1a	2a	3a	4a	
Colima						
Limón Mexicano	Tecomán	0.67	0.72	0.90	0.66	0.74
Michoacán						
Aguacate Hass	Uruapan	2.75	2.75	2.00	nd	2.50
Limón Mexicano	Apatzingán	0.75	0.90	1.05	1.25	0.99
Veracruz						
Naranja Valencia	Alamo	1.10	1.10	1.10	1.10	1.10
Durango						
Melón Cantaloupe	Tlahualillo	nd	nd	1.90	2.15	2.03
Coahuila						
Sandía	Matamoros	nd	nd	1.80	1.10	1.45

nd: No Disponible



* Los precios corresponden a productos no normalizados y los criterios para definir la calidad son los que rigen en la práctica comercial.

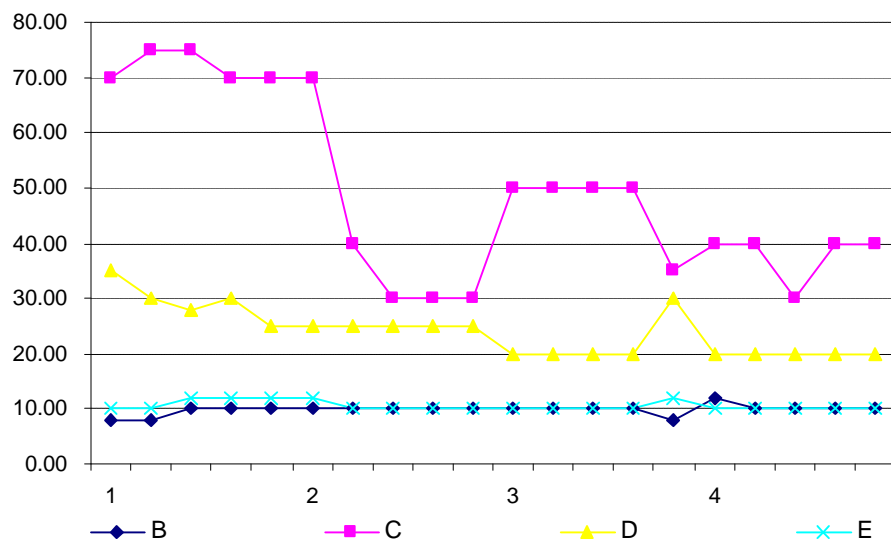
Canasta Agropecuaria No. 85

Flores Nacionales (Julio 2000) (\$ Unidad de Medida)

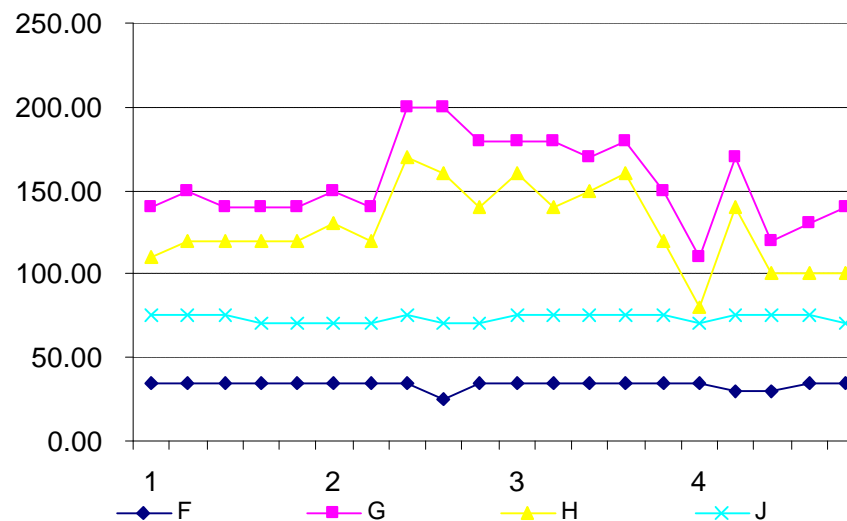
Precios promedio mensual en la Central de Abasto del D.F.

PRODUCTO	ORIGEN	PRESENTACION	1a	2a	3a	4a	PROM
A) Anturio Mediano	Michoacán	PIEZA	25.00	24.00	25.00	25.00	24.75
B) Aster O Montecasino	México	MANOJO	9.20	10.00	9.60	10.40	9.80
C) Clavel Grande	México	GRUESA	72.00	40.00	47.00	38.00	49.25
D) Crisantemo De Invernadero	México	DOCENA	29.60	25.00	22.00	20.00	24.15
E) Dollar	México	MANOJO	11.20	10.40	10.40	10.00	10.50
F) Gerbera Grande	México	DOCENA	35.00	33.00	35.00	33.00	34.00
G) Gladiola Grande	México	GRUESA	142.00	174.00	172.00	134.00	155.50
H) Gladiola Mediana	México	GRUESA	118.00	144.00	146.00	104.00	128.00
I) Iris	México	DECENA	70.00	68.00	64.00	63.00	66.25
J) Liliium Asiatico	México	DECENA	73.00	71.00	75.00	73.00	73.00
K) Limonium	México	BONCHE	35.00	37.00	40.00	41.00	38.25

Cotización Diaria



Cotización Diaria



Producto de 1a. calidad, al mayoreo. La cotización se levanta en piso, área de productores, locales comerciales o a bordo de camionetas.

Gruesa= 144 Piezas, Manojó= De 12 a 15 Piezas, Bonche= 25 Piezas, Rollo=Sin Especificar. **22**

FUENTE: ASERCA con datos del S.N.I.I.M.

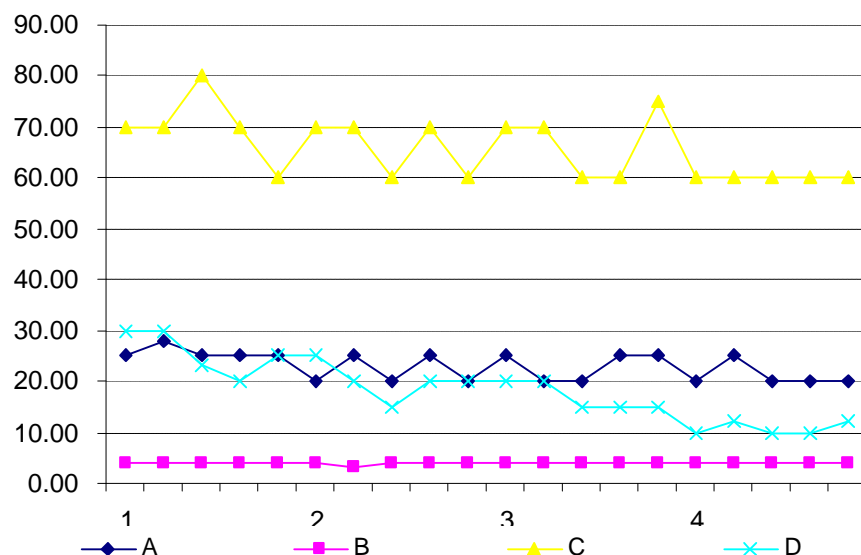
Canasta Agropecuaria No. 85

Flores Nacionales (Julio 2000) (\$ Unidad de Medida)

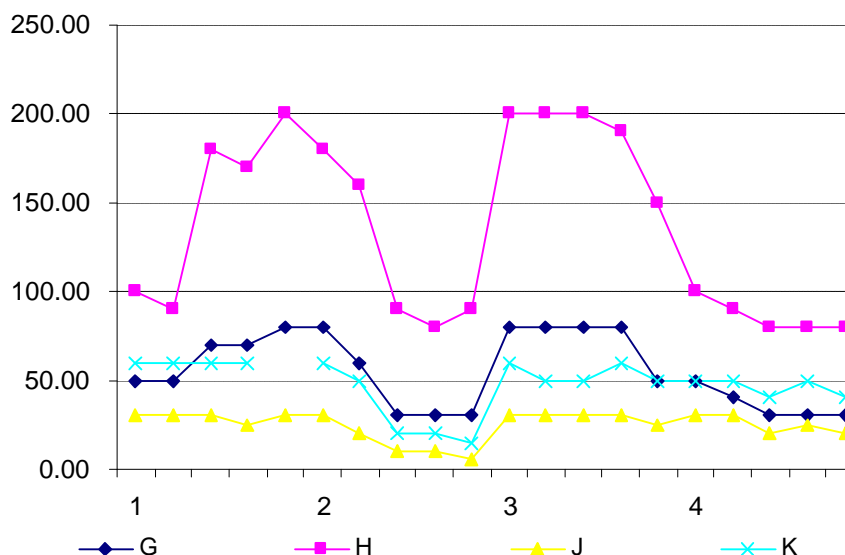
Precios promedio mensual en la Central de Abasto del D.F.

PRODUCTO	ORIGEN	PRESENTACION	1a	2a	3a	4a	PROM
A) Margarita	México	CIENTO	25.60	22.00	23.00	21.00	22.90
B) Miniclavel	México	DOCENA	4.00	3.80	4.00	4.00	3.95
C) Nardo Grande	México	ROLLO	70.00	66.00	67.00	60.00	65.75
D) Nube	México	ROLLO	25.60	20.00	17.00	10.80	18.35
E) Polar Grande	Morelos	DOCENA	6.60	5.40	6.20	5.20	5.85
F) Pompon	México	DOCENA	6.60	5.40	6.20	5.20	5.85
G) Rosa Criolla Tallo Corto	Puebla	GRUESA	64.00	46.00	74.00	36.00	55.00
H) Rosa Criolla Tallo Largo	Puebla	GRUESA	148.00	120.00	188.00	86.00	135.50
I) Rosa De Invernadero	Morelos	BONCHE	38.00	27.00	41.00	28.00	33.50
J) Rosa Tallo Corto	Morelos	GRUESA	29.00	15.20	29.00	25.00	24.55
K) Rosa Tallo Largo	Morelos	GRUESA	60.00	33.00	54.00	46.00	48.25

Cotización Diaria



Cotización Diaria



Producto de 1a. calidad, al mayoreo. La cotización se levanta en piso, área de productores, locales comerciales o a bordo de camionetas.

Gruesa= 144 Piezas, Manoj= De 12 a 15 Piezas, Bonche= 25 Piezas, Rollo=Sin Especificar. **23**

FUENTE: ASERCA con datos del S.N.I.I.M.