

# APOYOS Y SERVICIOS A LA COMERCIALIZACION AGROPECUARIA



## INFORMACION ESTADISTICA MENSUAL

# Canasta Agropecuaria No. 115

Elaborado por la Dirección General de Operaciones Financieras.

## INFORMACION ESTADISTICA

ENERO 2003

Elaborado por la Dirección General de Operaciones Financieras.  
INDICE GENERAL

### SECCION: PRECIOS A FUTURO

Mercados de Futuros en Chicago, Nueva York, Londres, Winnipeg y Kansas.

PRODUCTOS:	PAGINA	PRODUCTOS:	PAGINA
Trigo (CBT)		Azúcar 11 (CSCE)	
Maíz (CBT)		Azúcar 5 (LFOX)	
Algodón (NYCE)		Cebada (WPG) _ _ _ _ _	2
Frijol Soya (CBT)		Porcino (CME)	
Pasta de Soya (CBT)		Vacuno Vivo (CME)	
Aceite de Soya (CBT) _ _ _ _ _	1	Arroz (CRCE)	
Jugo de Naranja (NYCE)		Avena (CBT)	
Cacao (CSCE)		Trigo (KCBT)	
Café (CSCE) _ _ _ _ _	2	Trigo (WPG) _ _ _ _ _	3

### SECCION: GRANOS Y OLEAGINOSAS EN ESTADOS UNIDOS

Diversos Mercados de Contado en E.U. \*\*\*Consultar índice de abreviaturas

PRODUCTOS:	PAGINA
<b>Precios Diarios:</b>	
Maíz ( Chicago )	
Café ( Nueva York )	
Algodón (7 mercados U.S.A.)	
Trigo (Kansas City)	
Vacuno (St. Paul)	
Sorgo (Golfo)	_ _ _ _ _ 4

#### PRODUCTOS: Precios promedio mensuales:

Arroz Pulido Largo No.2
Arroz p/ Ind. Cervecera
Arroz Palay Largo No.2
Maíz Amarillo No.2
Maíz Blanco No.2
Sorgo Amarillo No.2

#### PRODUCTOS: Precios de Exportación en Golfo y Pacífico:

Maíz Amarillo No.2
Sorgo Amarillo No.2
Cebada Maltera No.3
Trigo Rojo Fuerte y Suave Invierno
Soya Amarilla No.2
Canola Canadiense

PAGINA

\_ \_ \_ \_ 5

### SECCION: GRANOS Y OLEAGINOSAS EN ESTADOS UNIDOS

Diversos Mercados de Contado en E. U. \*\*\*Consultar índice de abreviaturas.

PRODUCTOS:	PAGINA	PRODUCTOS:	PAGINA
<u>Precios promedio mensuales:</u>			
Cebada Forrajera No.2		<u>Precios Promedio de Café y Cacao:</u>	
Trigo Fuerte y Suave Invierno		Café México Prime Lavado	
Trigo Fuerte Primavera		Café Colombia Mams	
Frijol Pinto No.1		Café Brasil Santos T4	
Frijol Negro No.1		Cacao	
Lenteja U.S. No.1			
Garbanzo			
Soya Amarilla No.1			
Semilla de Girasol No.1			
Semilla de Algodón			
Harinolina			_ _ _ _ 5

### SECCION: MEXICO - CENTROAMERICA

Mercados de Costa Rica, El Salvador, Guatemala, Honduras, México, Nicaragua y Panamá.

PRODUCTOS:	PAGINA	PRODUCTOS:	PAGINA
Arroz Granza		Cebolla Amarilla	
Arroz Pilado		Culantro	
Frijol Negro		Chile Dulce	
Frijol Rojo		Pepino	
Maíz Amarillo		Repollo	
Maíz Blanco		Tomate Industrial	
Sorgo Blanco		Tomate de Mesa	
Sorgo Rojo		Jenjibre	
Cebolla Amarilla _ _ _ _ _	6	Malanga	
		Ñame _ _ _ _ _	7

## INFORMACION ESTADISTICA

ENERO 2003

Elaborado por la Dirección General de Operaciones Financieras.

### INDICE GENERAL

#### SECCION: MEXICO - CENTROAMERICA

Mercados de Costa Rica, El Salvador, Guatemala, Honduras, México, Nicaragua y Panamá.

PRODUCTOS:	PAGINA	PRODUCTOS:	PAGINA
Ñame		Plátano	
Papa Redonda		Sandía	
Papa Larga		Leche Fuída	
Yuca		Came de Novillo	
Aguacate		Came de Cerdo	
Coco		Came de Bollo	
Limón Persa		Pechugay Muslo de Bollo	
Mango		Huevos Blancos	
Melón		Ajonjolí	
Piña		Azúcar Blanca	9
Plátano	8		

#### SECCION: FRUTAS NACIONALES

Centrales de Abasto del D. E., Guadalajara, Mérida, Torreón, Monterrey, etc.

PRODUCTOS:	PAGINA	PRODUCTOS:	PAGINA
Aguacate Hass		Naranja Val Med.	
Fresa		Papaya Maradol	
Guayaba		Piña Mediana	
Limón c/semilla No. 5		Plátano Chiapas	
Limón s/semilla		Plátano Macho	
Manzana Golden Delicious		Plátano Tabasco	
Manzana Red Delicious		Sandía Sangría	
Pera D' anjou 100	10	Toronja Roja	11

#### SECCION: HORTALIZAS NACIONALES

Centrales de Abasto del D. E., Guadalajara, Mérida, Torreón, Monterrey etc.

PRODUCTOS:	PAGINA	PRODUCTOS:	PAGINA
Ajo Blanco		Ejote	
Calabacita Italiana		Lechuga Romanita Grande	
Cebolla Bola		Melón Cantaloupe 36	
Coliflor Mediana		Papa Alpha	
Col Mediana		Pepino	
Chayote s/espinas		Tomate Bola	
Chícharo Arrugado		Tomate Saladette	
Chile Jalapeño		Tomate Verde	
Chile Pablano		Zanahoria Mediana	
Chile Serrano	12	Chiles Secos D. F.	13
Apio		Chile Pimiento Morrón	
Brócoli		Elote Grande	
Betabel		Jicama	
Cilantro		Zanahoria Leña	
Cebolla Morada	14	Zanahoria Polvo	14

#### SECCION: GRANOS NACIONALES

Central de Abasto del D. E. y las 15 principales centrales del interior del país.

PRODUCTOS:	PAGINA	PRODUCTOS:	PAGINA
Alubia Chica		Frijol Negro Imp.	
Alubia Grande		Frijol Peruano	
Aroz Morelos		Frijol Pinto Nacional	
Aroz Pulido		Frijol Pinto Importado	
Aroz Pulido Sinaba		Garbanzo Chico	
Frijol Bayo		Garbanzo Grande	
Frijol F. de Junio		Haba	
Frijol F. de Mayo		Lenteja Chica	
Frijol Garbancillo.		Lenteja Grande	
Frijol Negro	15	Maíz Blanco	16

#### SECCION: CARNICOS NACIONALES

Precios en diversas Entidades, Consolidado en Rastros y Empacadoras del D. E. y Area Metropolitana

PRODUCTOS:	PAGINA	PRODUCTOS:	PAGINA
Ganado Bovino en Pie		Ganado Porcino en Pie en Rastros	
Ganado Bovino en Canal		Cerdo en Canal y Subproductos en Rastros	
		Cerdo en Pie en Granjas	
Subproductos de Becero	17	Cortes en Obrador (Piercos)	18

## INFORMACION ESTADISTICA

ENERO 2003

Elaborado por la Dirección General de Operaciones Financieras.

### INDICE GENERAL

#### SECCION: PRECIOS EN ORIGEN

Precios en diversas Entidades Federativas

##### PRODUCTOS:

Limón Mexicano  
Cebolla  
Aguacate Hass  
Piña Cayena  
Naranja Valencia

##### PAGINA

Naranja Tardía  
Limón c/semilla  
Guayaba  
Calabacita Italiana

----- 19

#### SECCION: FLORES NACIONALES

Precios Promedio mensual en la Central de Abasto del D.F.

##### PRODUCTO

##### PAGINA

Alhél  
Anturio Mediano  
Aster O Montecasino  
Ave del Paraiso Grande  
Clavel Grande  
Crisantemo de Invernadero  
Dollár  
Gerbera Grande  
Gladiola Grande  
Gladiola Mediana  
Iris ----- 20

##### PRODUCTO

##### PAGINA

Lilium Asiático  
Limonium  
Margarita  
Miniclavé  
Nardo Grande  
Nube  
Polar Grande  
Pompon  
Rosa de Invernadero  
Rosa Tallo Corto  
Rosa Tallo Largo ----- 21

### Nota metodológica de la sección de precios a futuro

- En el cuadro "a" se presentan las cotizaciones al cierre de mercado correspondiente al fin de semana y mes, es las unidades originales.
- En el cuadro "b" se presenta la misma información, pero convirtiendo las cotizaciones a dólares por tonelada para su mejor comprensión.
- La gráfica "c" se elabora tomando en cuenta la cotización diaria del contrato inmediato siguiente al cual se reporta dicha información. Por ejemplo, si la canasta da a conocer información del mes de junio, si algún producto presenta contrato de junio, éste no es tomado en cuenta para elaborar la gráfica, sino el siguiente contrato. En el caso ejemplificado para el trigo se toma en cuenta el de julio.

CTS/DOL./BUSL

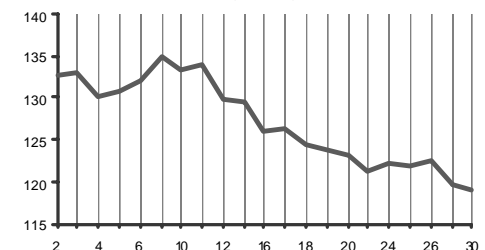
97/98	1a.	2a.	3a.	4a.	5a.
JUL7	359.50	352.50	334.75	325.75	--
SEP7	367.75	361.25	342.00	336.00	--
DEC7	379.50	373.50	354.00	349.00	--
MAR8	383.00	379.00	359.00	356.50	--

DLS./TON.

97/98	1a.	2a.	3a.	4a.	5a.
JUL7	132.09	129.52	123.00	119.69	--
SEP7	135.12	132.74	125.66	123.46	--
DEC7	139.44	137.24	130.07	128.24	--
MAR8	140.73	139.26	131.91	130.99	--

TRIGO (CBT)

(Dls./Ton)



Indice de  
Abreviaturas Internacionales

AK	ALASKA
AL	ALABAMA
AP	APALACHIA
AR	ARKANSAS
AZ	ARIZONA
CA	CALIFORNIA
CA-C	CALIFORNIA CENTRAL
CA-I	CALIFORNIA-VALLE IMPERIAL
CA-N	CALIFORNIA DEL NORTE
CA-S	CALIFORNIA DEL SUR
CAOR	CALIFORNIA-OREGON
CO	COLORADO
CT	CONNECTICUT
DC	DISTRITO DE COLUMBIA
DE	DELAWARE
FL	FLORIDA
GA	GEORGIA
HI	HAWAII
IA	IOWA
ID	IDAHO
IDOR	IDAHO-OREGON
IL	ILLINOIS
IN	INDIANA
KS	KANSAS
KY	KENTUCKY
LI	LONG ISLAND
LA	LOUISIANA
MA	MASSACHUSETTS
ME	MAINE
MD	MARYLAND
MI	MICHIGAN
MN	MINNESOTA
MNND	MINNESOTA-DAKOTA DEL NORTE
MS	MISSISSIPPI
MO	MISSOURI
MT	MONTANA
EN	NEBRASKA
NV	NEVADA
NENG	NUEVA INGLATERRA
NH	NUEVA HAMPSHIRE
NJ	NUEVA JERSEY
NM	NUEVO MEXICO
NY	NUEVA YORK
NC	CAROLINA DEL NORTE
ND	DAKOTA DEL NORTE
OH	OHIO
OK	OKLAHOMA
OR	OREGON

PA	PENNSYLVANIA
PR	PUERTO RICO
IR	RODHE ISLAND
SC	CAROLINA DEL SUR
SD	DAKOTA DEL SUR
TN	TENNESSEE
TX	TEXAS
US	ESTADOS UNIDOS
TU	UTAH
VT	VERMONT
VA	VIRGINIA
WA	WASHINGTON
WV	VIRGINIA DEL OESTE
WI	WISCONSIN
WY	WYOMING
CD	CANADA
MX	MEXICO
AG	ARGENTINA
AU	AUSTRALIA
BA	BAHAMAS
BB	BARBADOS
BL	BELGICA
BZ	BELICE
BE	BERMUDAS
BO	BOLIVIA
BR	BRAZIL
CY	ISLAS CANARIAS
CL	CHILE
CQ	CHINA
CB	COLOMBIA
CR	COSTA RICA
CU	CUBA
CP	CHIPRE
CZ	CHECOSLOVAQUIA
DN	DINAMARCA
DR	REPUBLICA DOMINICANA
EC	ECUADOR
EG	EGIPTO
EL	EL SALVADOR
EN	INGLATERRA
ET	ETIOPIA
FI	ISLAS FIDJI
FR	FRANCIA
GM	ALEMANIA
GR	GRECIA
GE	GRANADA
GD	GUADALUPE
GU	GUATEMALA

UN HORIZONTE	ASERCA	DELMERCADOAGROPECUARIO
GY		GUYANA
HT		HAITI
HD		HONDURAS
HU		HUNGRIA
KI		INDIA
IO		INDONESIA
IR		IRAN
IE		IRLANDA
IS		ISRAEL
IT		ITALIA
IV		COSTA DE MARFIL
JM		JAMAICA
JA		JAPON
KE		KENYA
ML		MALASIA
MQ		MARTINICA
MU		MAURITANIA
MR		MARRUECOS
NL		HOLANDA
NZ		NUEVA ZELANDA
NI		NICARAGUA
PN		PANAMA
PE		PERU
PI		FILIPINAS
PL		POLONIA
PO		PORTUGAL
RO		RUMANIA
SM		SAMOA
SE		SENEGAL
SG		SINGAPUR
SF		SUDAFRICA
SK		COREA DEL SUR
SP		ESPAÑA
SL		SRI LANKA
SN		SUECIA
SW		SUIZA
TA		TAHITI
TW		TAIWAN
TU		TURQUIA
UK		REINO UNIDO
UR		URUGUAY
VZ		VENEZUELA
VI		ISLAS VIRGENES
WG		ALEMANIA ORIENTAL
WN		ISLAS WINDWAED
YU		YUGOSLAVIA
ZA		ZAMBIA
ZI		ZIMBAWE

**BOLSAS DE FUTUROS**

<b>CBT</b>	<b>CHICAGO BOARD OF TRADE</b>	<b>CME</b>	<b>CHICAGO MERCANTILE EXCHANGE</b>
<b>CRCE</b>	<b>CHICAGO RICE &amp; COTTON EXCHANGE</b>	<b>CSCE</b>	<b>COFFE, SUGAR &amp; COCOA EXCHANGE</b>
<b>KCBT</b>	<b>KANSAS CITY BOARD OF TRADE</b>	<b>LFOX</b>	<b>LONDON FUTURES EXCHANGE</b>
<b>NYCE</b>	<b>NEW YORK COTTON EXCHANGE</b>	<b>WPG</b>	<b>WINNIPEG COMMODITY EXCHANGE</b>

**ABREVIATURAS COMERCIALES**

<b>L.O.B.</b>	<b>LIBRE ABORDO</b>
<b>C.A.F.</b>	<b>FACTOR DE AJUSTE EN LA MONEDA</b>

## Precios a Futuro ( Enero de 2003)

Precios registrados en diversas bolsas, del 1 al 31 de Enero.

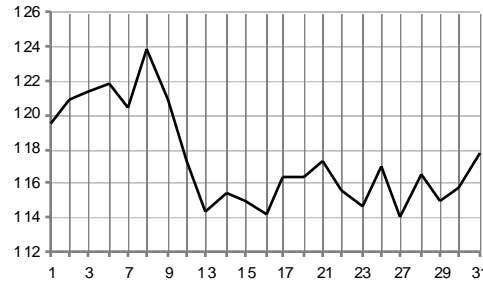
CTS.DOL./BUSH.

2003	1a.	2a.	3a.	4a.	5a.
MAR3	330.50	319.25	316.75	318.50	320.50
MAY3	325.50	320.75	314.75	315.75	313.00
JUL3	311.75	318.75	309.25	314.75	310.50
SEP3	315.00	322.50	312.50	317.00	315.25

DLS./TO N.

2003	1a.	2a.	3a.	4a.	5a.
MAR3	121.44	117.30	116.39	117.03	117.76
MAY3	119.60	117.86	115.65	116.02	115.01
JUL3	114.55	117.12	113.63	115.65	114.09
SEP3	115.74	118.50	114.82	116.48	115.83

TRIGO (CBT)  
(Dls./Ton.)



CTS. DL. / BUSH

2003	1a.	2a.	3a.	4a.	5a.
JAN3	582.25	564.75	--	--	--
MAR3	577.75	556.75	556.00	569.00	564.00
MAY3	571.00	551.00	552.00	565.50	561.00
JUL3	566.50	548.00	549.00	562.25	558.00

DLS./TON.

2003	1a.	2a.	3a.	4a.	5a.
JAN3	213.94	207.51	--	--	--
MAR3	212.29	204.57	204.29	209.07	207.23
MAY3	209.81	202.46	202.83	207.79	206.13
JUL3	208.15	201.36	201.72	206.59	205.03

FRIJOL SOYA (CBT)  
(Dls. / Ton)



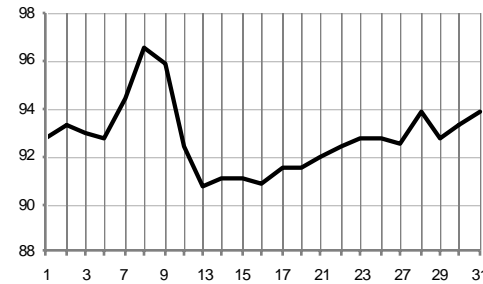
CTS.DOL./BUSH.

2003	1a.	2a.	3a.	4a.	5a.
MAR3	236.00	234.75	232.50	235.50	238.25
MAY3	239.75	238.25	235.00	238.50	240.25
JUL3	243.25	241.50	237.50	241.25	243.00
SEP3	241.25	241.25	237.25	241.00	243.25

DLS./TO N.

2003	1a.	2a.	3a.	4a.	5a.
MAR3	92.91	92.42	91.53	92.71	93.79
MAY3	94.39	93.79	92.52	93.89	94.58
JUL3	95.76	95.07	93.50	94.98	95.66
SEP3	94.98	94.98	93.40	94.88	95.76

MAIZ (CBT)  
(Dls./Ton.)



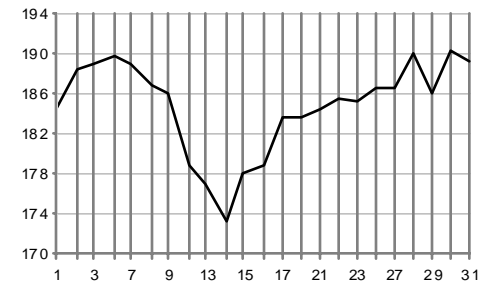
DLS. / TON. CORTA

2003	1a.	2a.	3a.	4a.	5a.
JAN3	171.50	162.30	--	--	--
MAR3	172.30	163.90	166.60	169.10	171.60
MAY3	170.80	163.40	165.30	168.00	170.30
JUL3	169.30	162.20	164.40	166.10	168.70

DLS./TON.

2003	1a.	2a.	3a.	4a.	5a.
JAN3	188.99	178.85	--	--	--
MAR3	189.87	180.62	183.59	186.35	189.10
MAY3	188.22	180.07	182.16	185.14	187.67
JUL3	186.57	178.74	181.17	183.04	185.91

PASTA DE SOYA (CBT)  
(Dls. / Ton)



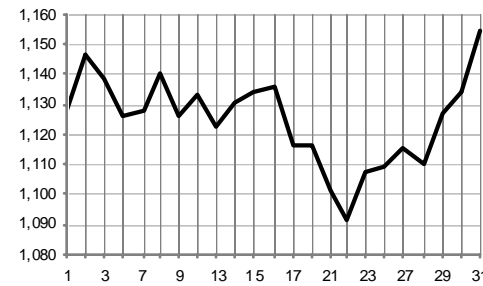
CTS.DOL./LB.

2003	1a.	2a.	3a.	4a.	5a.
MAR3	51.62	51.40	50.63	50.31	52.36
MAY3	55.10	55.15	54.30	54.33	56.32
JUL3	56.20	56.06	55.32	55.40	57.38
OCT3	57.05	57.65	56.60	56.85	58.70

DLS./TO N.

2003	1a.	2a.	3a.	4a.	5a.
MAR3	1138.03	1133.18	1116.20	1109.15	1154.34
MAY3	1214.75	1215.85	1197.11	1197.77	1241.64
JUL3	1239.00	1235.91	1219.60	1221.36	1265.01
OCT3	1257.74	1270.96	1247.82	1253.33	1294.11

ALGODON (NYCE)  
(Dls./Ton.)



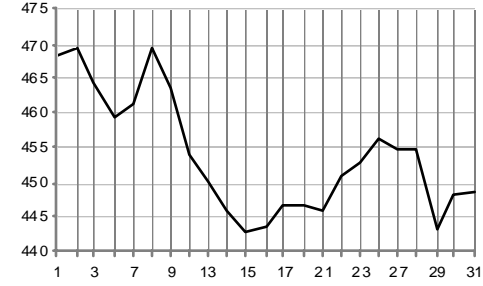
CTS. DL. / LB.

2003	1a.	2a.	3a.	4a.	5a.
JAN3	21.06	20.58	--	--	--
MAR3	21.19	20.71	20.27	20.69	20.35
MAY3	21.15	20.72	20.31	20.74	20.50
JUL3	21.11	20.70	20.33	20.79	20.59

DLS./TON.

2003	1a.	2a.	3a.	4a.	5a.
JAN3	464.29	453.71	--	--	--
MAR3	467.16	456.58	446.88	456.14	448.64
MAY3	466.28	456.80	447.76	457.24	451.95
JUL3	465.40	456.36	448.20	458.34	453.93

ACEITE DE SOYA (CBT)  
(Dls. / Ton)



## Precios a Futuro ( Enero de 2003)

Precios registrados en diversas bolsas, del 1 al 31 de Enero.

CTS.DOL./LB.

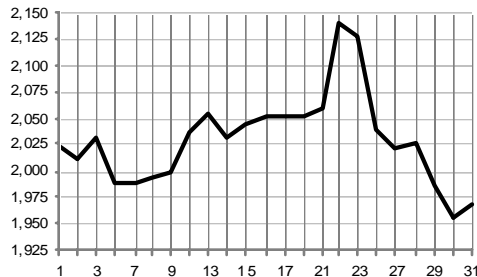
2003	1a.	2a.	3a.	4a.	5a.
JAN 3	92.20	92.45	--	--	--
MAR 3	93.55	93.95	93.10	92.55	89.20
MAY 3	96.00	96.25	94.40	94.10	91.40
JUL 3	97.80	98.10	96.10	95.85	93.30

DLS. / TO N.

2003	1a.	2a.	3a.	4a.	5a.
JAN 3	2,033	2,038	--	--	--
MAR 3	2,062	2,071	2,053	2,040	1967
MAY 3	2,116	2,122	2,081	2,075	2015
JUL 3	2,156	2,163	2,119	2,113	2057

JUGO DE NARANJA ( NYCE)

(Dls/Ton.)



CTS. DL. / LB.

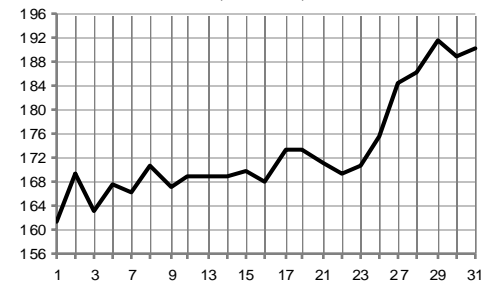
2003	1 a.	2a.	3a.	4a.	5a.
MAR 3	7.40	7.67	7.87	7.97	8.64
MAY 3	6.77	6.97	7.17	7.43	8.12
JUL 3	6.17	6.34	6.52	6.77	7.34
OCT 3	6.01	6.17	6.32	6.52	7.08

DLS. / TO N.

2003	1 a.	2a.	3a.	4a.	5a.
MAR 3	163.14	169.09	173.50	175.71	190.48
MAY 3	149.25	153.66	158.07	163.80	179.02
JUL 3	136.03	139.77	143.74	149.25	161.82
OCT 3	132.50	136.03	139.33	143.74	156.09

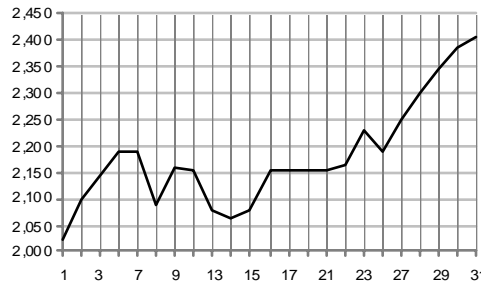
AZUCAR 11 (CSCE)

(Dls. / Ton)



CACAO (CSCE)

(Dls/Ton.)



DL / TON.

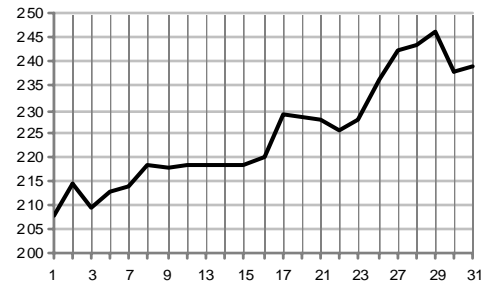
2003	1a.	2a.	3a.	4a.	5a.
MAR 3	2,145	2,155	2,151	2,187	2,409
MAY 3	2,128	2,132	2,124	2,150	2,354
JUL 3	2,100	2,104	2,099	2,117	2,307
SEP 3	2,085	2,088	2,084	2,105	2,285

DLS. / TO N.

2003	1 a.	2a.	3a.	4a.	5a.
MAR 3	209.60	218.70	229.00	236.30	239.00
MAY 3	201.10	206.70	213.00	225.50	231.50
AUG 3	190.60	196.50	201.00	211.50	221.50
OCT 3	175.10	179.70	184.60	196.00	208.30

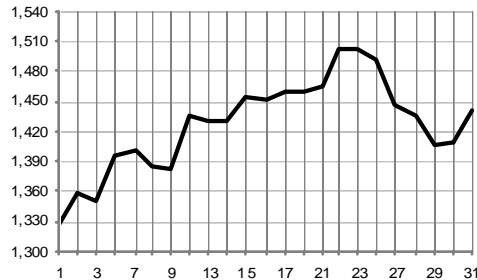
AZUCAR 5 (LFOX)

(Dls. / Ton)



CAFE (CSCE)

(Dls/Ton.)



CTS.DL. / LB.

2003	1a.	2a.	3a.	4a.	5a.
MAR 3	61.25	65.05	66.25	67.65	65.30
MAY 3	63.65	67.70	68.90	70.25	68.00
JUL 3	66.00	70.20	71.35	72.80	70.45
SEP 3	68.05	72.40	73.40	74.90	72.65

DO LS. / TON.

2003	1a.	2a.	3a.	4a.	5a.
MAR 3	1,350	1,434	1,461	1,491	1,440
MAY 3	1,403	1,493	1,519	1,549	1,499
JUL 3	1,455	1,548	1,573	1,605	1,553
SEP 3	1,500	1,596	1,618	1,651	1,602

DLS.CAN. / TON.

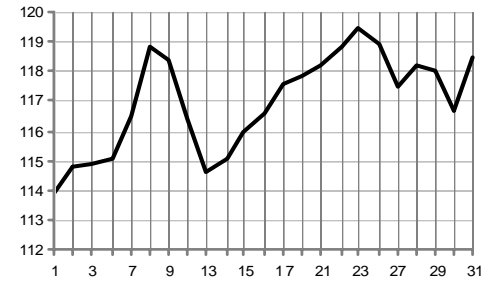
2003	1 a.	2a.	3a.	4a.	5a.
MAR 3	179.70	179.90	180.40	180.70	180.00
MAY 3	181.40	180.50	180.90	180.70	179.00
JUL 3	179.00	179.00	177.00	179.00	177.00
OCT 3	157.00	158.00	158.50	164.50	160.00

DLS. / TO N. \*

2003	1 a.	2a.	3a.	4a.	5a.
MAR 3	118.27	118.40	118.73	118.93	118.47
MAY 3	119.39	118.80	119.06	118.93	117.81
JUL 3	117.81	117.81	116.49	117.81	116.49
OCT 3	103.33	103.99	104.32	108.27	105.30

CEBADA FORRAJERA (WPG)

(Dls. / Ton)



## Precios a Futuro ( Enero de 2003)

Precios registrados en diversas bolsas, del 1 al 31 de Enero.

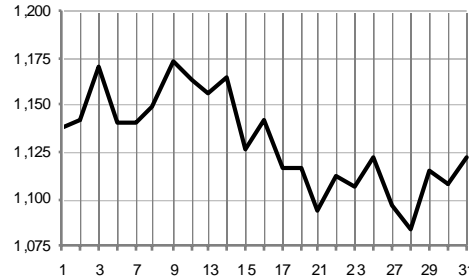
C.TS.DL. / LB.

2003	1a.	2a.	3a.	4a.	5a.
FEB3	53.08	52.75	50.63	50.88	50.93
APR3	59.33	58.95	56.23	56.40	56.85
MAY3	63.65	63.65	61.80	61.28	60.60
JUN3	65.03	64.60	63.13	63.38	63.70

DOL. / TON.

2003	1a.	2a.	3a.	4a.	5a.
FEB3	1,170	1,163	1,116	1,122	1,123
APR3	1,308	1,300	1,240	1,243	1,253
MAY3	1,403	1,403	1,362	1,351	1,336
JUN3	1,434	1,424	1,392	1,397	1,404

PORCINO (CME)  
(Dls/Ton.)



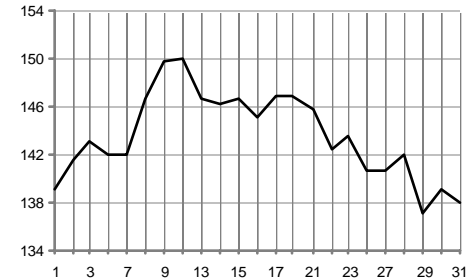
C.TS.DOL. / BUSH.

2003	1a.	2a.	3a.	4a.	5a.
MAR3	207.75	217.75	213.25	204.25	200.25
MAY3	199.50	207.00	204.00	198.00	195.00
JUL3	181.00	188.25	189.50	186.00	185.25
SEP3	156.00	165.00	168.00	167.00	166.25

DIS. / TON.

2003	1a.	2a.	3a.	4a.	5a.
MAR3	143.12	150.01	146.91	140.71	137.95
MAY3	137.44	142.60	140.54	136.40	134.34
JUL3	124.69	129.69	130.55	128.14	127.62
SEP3	107.47	113.67	115.74	115.05	114.53

AVENA ( CBT )  
(Dls / Ton.)



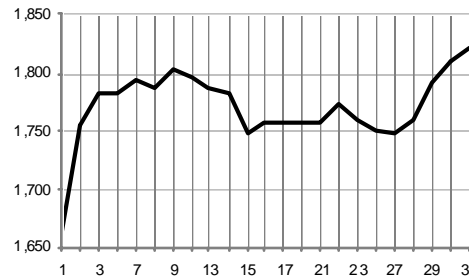
C.TS.DL. / LB.

2003	1a.	2a.	3a.	4a.	5a.
FEB3	80.85	81.48	79.68	79.40	82.60
APR3	79.98	79.85	77.58	78.13	79.98
JUN3	72.95	71.78	70.43	70.35	72.18
AUG3	70.73	69.33	67.95	68.18	69.28

DOL. / TON.

2003	1a.	2a.	3a.	4a.	5a.
FEB3	1,782	1,796	1,757	1,750	1,821
APR3	1,763	1,760	1,710	1,722	1,763
JUN3	1,608	1,582	1,553	1,551	1,591
AUG3	1,559	1,528	1,498	1,503	1,527

VACUNO VIVO (CME)  
(Dls/Ton.)



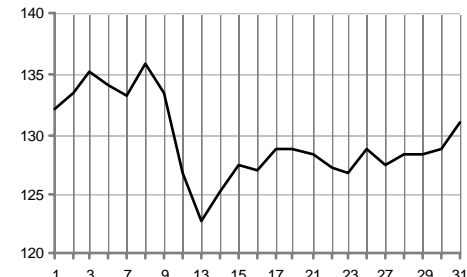
C.TS.DOL. / BUSH.

2003	1a.	2a.	3a.	4a.	5a.
MAR3	367.50	345.25	350.25	350.50	356.25
MAY3	348.75	339.00	337.25	338.50	340.50
JUL3	335.00	337.00	327.25	331.00	331.25
SEP3	333.50	337.75	326.50	329.50	331.00

DIS. / TON.

2003	1a.	2a.	3a.	4a.	5a.
MAR3	135.03	126.86	128.69	128.79	130.90
MAY3	128.14	124.56	123.92	124.38	125.11
JUL3	123.09	123.83	120.24	121.62	121.71
SEP3	122.54	124.10	119.97	121.07	121.62

TRIGO (KCBT)  
(Dls / Ton.)



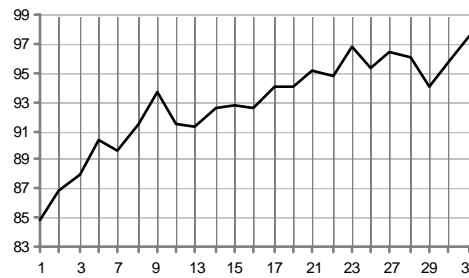
C.TS.DL. / LB.

2003	1a.	2a.	3a.	4a.	5a.
JAN3	3.99	4.15	4.27	--	--
MAR3	4.19	4.33	4.42	4.33	4.43
MAY3	4.40	4.55	4.65	4.54	4.64
JUL3	4.56	4.67	4.76	4.69	4.80

DOL. / TON.

2003	1a.	2a.	3a.	4a.	5a.
JAN3	87.96	91.49	94.14	--	--
MAR3	92.26	95.35	97.33	95.46	97.66
MAY3	97.00	100.31	102.51	100.09	102.29
JUL3	100.53	102.96	104.94	103.40	105.82

ARROZ (CRCE)  
(Dls/Ton.)



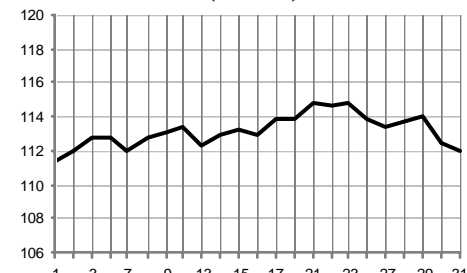
DOLAR CAN/TON.

2003	1a.	2a.	3a.	4a.	5a.
MAR3	176.50	175.10	174.70	173.00	170.20
MAY3	178.50	177.50	177.50	176.60	174.50
JUL3	182.50	183.00	182.50	181.60	181.50
OCT3	157.00	158.00	159.00	160.60	162.00

DIS. / TON. \*

2003	1a.	2a.	3a.	4a.	5a.
MAR3	116.16	115.24	114.98	113.86	112.02
MAY3	117.48	116.82	116.82	116.23	114.85
JUL3	120.11	120.44	120.11	119.52	119.46
OCT3	103.33	103.99	104.65	105.70	106.62

TRIGO ( WPG )  
(Dls / Ton.)





# Canasta Agropecuaria No. 115

## Granos y Oleaginosas en Estados Unidos ( Enero 2003 )

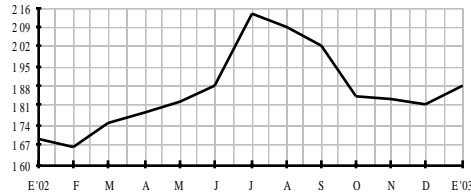
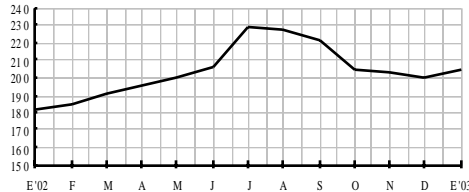
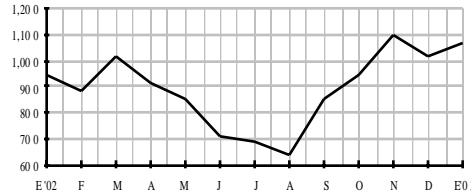
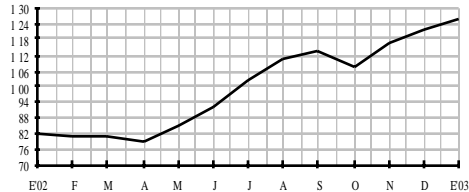
Precios registrados en mercados de físico.

MAIZ (Amarillo No.2) Kansas City DLS./TON.							
SEM	LUN	MAR	ME	JUE	VI	VAR %	
1a. ENE	128.3	128.3	128.7	128.7	128.7	0.18	
2a. ENE	123.2	123.2	123.2	123.2	123.2	-4.16	
3a. ENE	123.2	123.2	123.2	123.2	123.2	0.00	
4a. ENE	123.2	126.0	126.0	126.0	126.0	1.79	

CAFE Santos 4 Robusta (Nueva York) DLS./TON.							
SEM	LUN	MAR	ME	JUE	VI	VAR %	
1a. ENE	99.76	1,003.1	988.8	985.5	1,037.3	5.92	
2a. ENE	1,034.0	1,034.0	1,057.1	nd	1,129.9	6.11	
3a. ENE	1,129.9	1,133.2	1,171.8	nd	1,193.8	8.78	
4a. ENE	1,149.7	1,138.7	1,107.8	nd	1,097.9	-2.91	

SOYA 48% (Pasta) Chicago DLS./TON.							
SEM	LUN	MAR	ME	JUE	VI	VAR %	
1a. ENE	nd	208.1	207.5	205.2	204.5	1.90	
2a. ENE	197.4	195.9	198.8	198.1	199.0	-4.10	
3a. ENE	204.1	203.0	203.3	204.2	204.0	2.96	
4a. ENE	209.9	206.4	209.2	207.1	211.0	2.46	

SOYA 48% (Pasta) Kansas City DLS./TON.							
SEM	LUN	MAR	ME	JUE	VI	VAR %	
1a. ENE	190.0	189.8	189.4	188.3	188.3	1.60	
2a. ENE	177.6	178.6	178.6	178.1	187.0	-4.85	
3a. ENE	187.0	187.3	189.2	189.0	189.2	4.64	
4a. ENE	190.4	193.7	191.1	194.3	193.2	2.22	

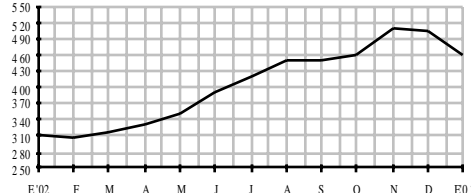
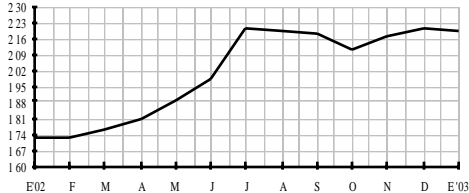
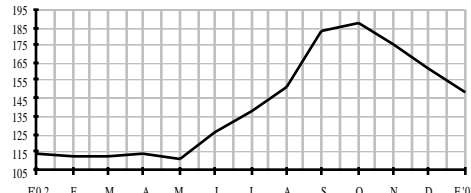
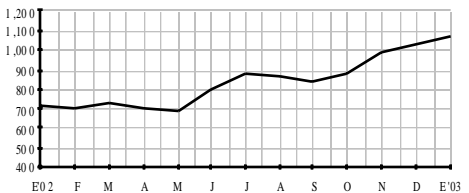


ALGODON (Fibra) 1 1/16 pulg. 7 Mercados USA DLS./TON.							
SEM	LUN	MAR	ME	JUE	VI	VAR %	
1a. ENE	1,071.9	1,061.7	1,063.3	1,060.6	1,060.6	-0.03	
2a. ENE	1,068.4	1,066.2	1,066.2	1,075.6	1,078.3	0.68	
3a. ENE	1,059.5	1,059.5	1,046.5	1,046.5	1,064.2	-14.6	
4a. ENE	1,074.5	1,074.5	1,075.0	1,090.0	1,117.5	2.94	

TRIGO (Duro) Kansas City DLS./TON.							
SEM	LUN	MAR	ME	JUE	VI	VAR %	
1a. ENE	153.6	152.9	152.1	154.7	152.5	0.29	
2a. ENE	145.5	141.5	144.0	144.8	144.4	-5.95	
3a. ENE	144.4	145.9	145.5	144.4	144.0	0.56	
4a. ENE	146.2	174.2	145.5	145.9	145.9	4.62	

SOYA No.1 (Frijol) Golfo DLS./TON.							
SEM	LUN	MAR	ME	JUE	VI	VAR %	
1a. ENE	227.4	227.8	227.8	193.6	192.5	-5.43	
2a. ENE	186.7	219.7	219.7	219.7	220.1	-0.31	
3a. ENE	220.1	220.1	223.8	223.8	223.8	4.27	
4a. ENE	227.1	226.4	226.4	224.6	224.6	1.59	

SOYA (Aceite) Chicago DLS./TON.							
SEM	LUN	MAR	ME	JUE	VI	VAR %	
1a. ENE	486.3	485.5	485.5	302.7	302.7	-15.71	
2a. ENE	475.8	470.2	465.0	465.0	465.6	13.52	
3a. ENE	468.9	467.8	472.9	474.7	478.2	0.89	
4a. ENE	476.6	476.6	465.4	470.5	470.5	-0.12	

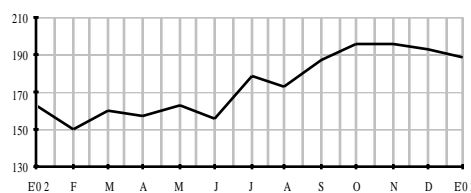
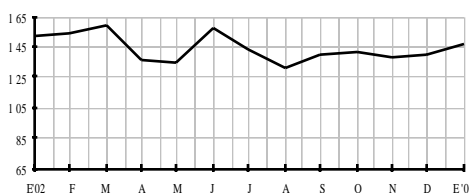
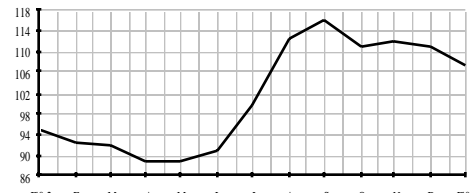
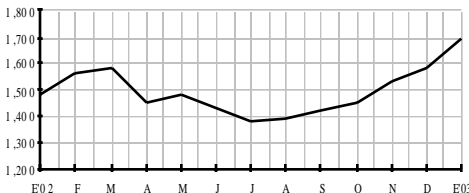


VA CUINO St. Paul DLS./TON.							
SEM	LUN	MAR	ME	JUE	VI	VAR %	
1a. ENE	1,631.4	1,657.9	1,719.6	1,725.1	nd	4.89	
2a. ENE	1,725.1	1,758.2	1,725.1	1,741.7	nd	3.21	
3a. ENE	1,728.4	1,708.6	1,730.6	1,684.3	nd	-14.1	
4a. ENE	1,686.5	1,719.6	1,714.1	1,614.9	nd	-17.1	

SORGO No.2 Riel Golfo DLS./TON.							
SEM	LUN	MAR	ME	JUE	VI	VAR %	
1a. ENE	106.7	106.5	106.5	109.6	111.6	-1.68	
2a. ENE	111.6	104.7	104.7	104.7	104.7	-1.92	
3a. ENE	104.7	104.7	106.3	106.3	106.3	-0.42	
4a. ENE	106.5	106.3	106.3	108.5	108.5	1.46	

AVENA Kansas City DLS./TON.							
SEM	LUN	MAR	ME	JUE	VI	VAR %	
1a. ENE	142.7	143.3	146.5	151.1	154.3	4.40	
2a. ENE	154.3	151.1	150.4	151.1	149.1	2.46	
3a. ENE	149.1	151.1	149.8	147.2	147.8	-1.46	
4a. ENE	145.2	135.5	146.5	142.0	143.9	-4.26	

AZUCAR Nueva York 11 DLS./TON.							
SEM	LUN	MAR	ME	JUE	VI	VAR %	
1a. ENE	179.5	187.8	186.7	185.2	182.8	-0.29	
2a. ENE	179.0	186.7	191.4	191.4	190.7	1.87	
3a. ENE	190.7	171.7	182.8	179.0	183.6	-3.33	
4a. ENE	201.9	201.9	195.1	202.8	206.1	11.02	



nc: No Calculable

nd: No Disponible

nc: No Calculable

nd: No Disponible

# Canasta Agropecuaria No. 115

## Mercado de Granos y Oleaginosas de Estados Unidos ( Enero del 2003 )

Precios promedio en mercados de físico\*

### PRECIOS PROMEDIO DE GRANOS Y OLEAGINOSAS

(Dólares por Tonelada Métrica)

	MIN	MAX	PROM		MIN	MAX	PROM
<b>ARROZ PUL. LGO. N° 2</b>				<b>FRIJOL PINTO N° 1</b>			
FOB, Molino Texas	198.41	275.57	235.61	Productor, Col. Nebraska	330.69	330.69	330.69
FOB, Molino Louisiana	198.41	209.44	203.93	FOB, Mayoreo Col. Neb.	242.51	529.11	443.68
<b>ARROZ IND. CERVECERA</b>				<b>FRIJOL NEGRO N° 1</b>			
FOB, Molino Texas	148.81	159.83	154.32	Productor, Michigan	242.51	264.56	253.54
<b>ARROZ PALAY LGO. N° 2</b>				FOB, Mayorista Michigan	385.81	418.88	406.48
FOB, Louisiana	80.46	83.55	82.34	<b>LENTEJA U.S. N° 1</b>			
<b>MAIZ AMARILLO N° 2</b>				Productor, Wash. e Idaho	297.63	330.69	312.78
Sur de Louisiana	85.82	92.52	88.80	FOB, mayoreo Wash. e Idaho	396.83	473.99	443.68
FOB, Camión K. City	92.12	98.42	94.73	<b>GARBANZO</b>			
CAF, Frontera Texas	N/D	N/D	N/D	Productor, Washington/Idaho	529.11	529.11	529.11
<b>MAIZ BLANCO N° 2</b>				Mayorista, Washington/Idaho	573.20	573.20	573.20
FOB, Tren, K. City	123.22	129.92	125.73	FOB Nogales, Az	N/D	N/D	N/D
<b>SORGO AMARILLO N° 2</b>				<b>SOYA AMARILLA N° 1</b>			
FOB, Camión K. City	97.22	103.62	99.40	FOB, Camión K. City	199.15	215.32	206.41
FOB, Texas Plantic. Altas	83.11	91.49	87.38	FOB, Camión prod. Illinois	199.89	216.79	208.10
CAF, Frontera Texas	N/D	N/D	N/D	<b>SEMILLA DE GIRASOL N° 1</b>			
<b>CEBADA MALTERA N° 3</b>				CAF, Planta Dakota N.	242.50	253.53	246.50
FOB, Tren Minneapolis	N/D	N/D	N/D	CAF, Planta Minnesota	214.95	245.82	222.81
<b>CEBADA FORRAJERA N° 2</b>				<b>SEMILLA DE ALGODÓN</b>			
FOB, Tren Minneapolis	91.86	91.86	91.86	FOB, Memphis, TN	145.00	150.00	146.25
<b>TRIGO FUERTE INV.</b>				FOB, Valle Sn Joaquín, CA	170.00	175.00	172.38
FOB, Camión K. City	133.75	146.98	139.26	<b>HARINOLINA</b>			
<b>TRIGO SUAVE INV.</b>				FOB, Memphis, TN	155.00	158.50	157.25
FOB, Camión K. City	110.96	126.77	117.40	<b>TRIGO FUERTE PRIM.</b>			
FOB, Tren Minneapolis	150.74	165.07	159.92	FOB, Valle Sn Joaquín, CA	138.00	140.00	139.00

### PRECIOS PROMEDIO EN GOLFO

(Dólares por Tonelada Métrica)

	MIN	MAX	PROM
<b>MAIZ AMARILLO N° 2</b>			
FOB. Puertos EU en Golfo	104.13	108.76	105.84
<b>SORGO AMARILLO N° 2</b>			
FOB. Tren Puertos del Golfo de EU	105.82	117.06	110.42
FOB. Barc. Puertos del Golfo de EU	110.45	117.51	113.35
<b>CEBADA MALTERA N° 3</b>			
CAF Puertos del Pacífico	N/D	N/D	N/D
<b>TRIGO ROJO FTE INV.</b>			
FOB. Puertos EU en Golfo	141.65	157.45	148.69
<b>TRIGO ROJO SUAVE INV.</b>			
FOB. Puertos EU en Golfo	133.84	142.57	137.63
<b>SOYA AMARILLA</b>			
FOB. Puertos EU en Golfo	218.99	229.38	224.83
<b>CANOLA CANADIENSE</b>			
CAF. Puertos del Pacífico	N/D	N/D	N/D

### PRECIOS PROMEDIO DE CAFE Y CACAO

EN ESTADOS UNIDOS

(Dólares por Tonelada Métrica)

	MIN	MAX	PROM
<b>CAFÉ MÉXICO (Prime Lavado)</b>			
LAB, LAREDO	1,227.97	1,348.13	1,281.02
<b>CAFÉ COLOMBIA (MAMS)</b>			
LAB Nueva York	1,473.79	1,590.63	1,523.94
<b>CAFÉ BRASIL (SANTOS T4)</b>			
LAB Nueva York	985.47	1,171.76	1,082.19
<b>CACAO</b>			
Costa de Marfil	2,342.00	2,679.00	2,477.13

## México - Centroamérica ( Enero / 2003 )

Precios observados en diversos países.

### COMPARATIVO DE PRECIOS EN PRODUCTOS AGROPECUARIOS ( US\$ )

<i>Producto</i>	<i>Unidad</i>	<i>Costa Rica</i>	<i>El Salvador</i>	<i>Guatemala</i>	<i>Honduras</i>	<i>Nicaragua</i>	<i>Panamá</i>	<i>R. Dominicana</i>
Arroz granza al productor	Tm	222.98	201.30	-	-	221.52	-	220.00
Arroz pilado 90-10 al mayorista	Tm	603.75	445.22	476.96	-	462.17	-	474.35
Arroz pilado 80-20 al mayorista	Tm	435.05	431.96	438.48	-	398.70	-	434.13
Arroz pilado 90-10 al consumidor	Kg	0.61	0.67	0.63	-	0.59	-	0.63
Arroz pilado 80-20 al consumidor	Kg	0.50	0.61	0.57	-	0.46	-	0.52
Frijol negro al productor	Tm	506.27	-	409.35	-	-	-	702.61
Frijol negro al mayorista	Tm	912.61	-	582.39	-	-	-	745.87
Frijol negro al consumidor	Kg	1.02	-	0.76	-	-	-	1.09
Frijol rojo al productor	Tm	533.89	618.91	493.04	-	383.91	-	790.65
Frijol rojo al mayorista	Tm	892.59	542.83	692.61	-	508.04	-	867.17
Frijol rojo al consumidor	Kg	1.03	0.74	0.96	-	0.67	-	1.22
Maíz amarillo al productor	Tm	-	-	144.13	-	-	-	168.04
Maíz amarillo al mayorista	Tm	144.19	-	194.13	-	-	-	224.57
Maíz amarillo al consumidor	Kg	-	-	0.26	-	-	-	0.30
Maíz blanco al productor	Tm	263.00	178.91	137.17	-	126.96	-	-
Maíz blanco al mayorista	Tm	328.75	182.17	180.43	-	181.74	-	-
Maíz blanco al consumidor	Kg	0.51	0.24	0.26	-	0.22	-	-
Sorgo Blanco al productor	Tm	-	133.26	114.78	-	-	-	105.43
Sorgo Blanco al mayorista	Tm	-	166.74	166.09	-	166.96	-	-
Sorgo Blanco al consumidor	Kg	-	0.24	0.26	-	-	-	-
Sorgo Rojo industrial al productor	Tm	-	-	-	-	150.00	-	-
Sorgo Rojo industrial al mayorista	Tm	-	-	-	-	-	-	-
Cebolla amarilla al productor	Kg	-	-	-	-	-	-	-

## México - Centroamérica ( Enero / 2003 )

Precios observados en diversos países.

### COMPARATIVO DE PRECIOS EN PRODUCTOS AGROPECUARIOS ( US\$ )

<i>Producto</i>	<i>Unidad</i>	<i>Costa Rica</i>	<i>El Salvador</i>	<i>Guatemala</i>	<i>Honduras</i>	<i>Nicaragua</i>	<i>Panamá</i>	<i>R. Dominicana</i>
Cebolla amarilla al mayorista	Kg	0.44	0.66	0.50	0.41	0.32	0.74	-
Cebolla amarilla al consumidor	Kg	0.55	1.26	0.70	0.76	0.59	1.13	-
Culantro al mayorista	Rolb	0.07	-	-	-	-	1.47	-
Culantro al consumidor	Rolb	0.08	-	-	-	-	3.00	-
Chile dulce o pimentón al mayorista	Ciento	12.00	9.83	6.49	10.28	-	-	-
Chile dulce o pimentón al consumidor	Kg	0.13	2.04	-	0.83	-	0.98	-
Pepino al mayorista	Kg	0.52	0.28	-	0.14	-	0.20	-
Pepino al consumidor	Kg	0.61	0.09	-	0.33	-	0.59	-
Repollo al productor	Kg	0.14	-	-	-	0.09	0.22	-
Repollo al mayorista	Kg	0.21	0.15	-	0.10	0.15	0.50	-
Repollo al consumidor	Kg	0.34	0.54	-	0.24	0.15	1.00	-
Tomate industrial al productor	Kg	-	-	-	-	-	0.54	-
Tomate industrial al mayorista	Kg	-	0.77	0.66	0.54	0.59	0.46	-
Tomate industrial al consumidor	Kg	-	1.04	0.96	1.04	0.91	1.67	-
Tomate de mesa al productor	Kg	0.39	-	-	-	-	0.50	-
Tomate de mesa al mayorista	Kg	0.51	0.88	-	0.73	-	0.76	-
Tomate de mesa al consumidor	Kg	0.64	1.74	-	1.33	-	1.37	-
Jenjibre al productor	Kg	0.27	-	-	-	-	-	-
Jenjibre al mayorista	Kg	-	-	-	-	-	0.26	-
Jenjibre al consumidor	Kg	-	-	-	1.39	1.22	1.09	-
Makanga al mayorista	Kg	-	-	-	-	0.26	0.67	-
Makanga al consumidor	Kg	-	-	-	-	0.39	1.09	-
Ñame al mayorista	Kg	-	-	-	-	-	1.07	-

## México - Centroamérica ( Enero / 2003 )

Precios observados en diversos países.

### COMPARATIVO DE PRECIOS EN PRODUCTOS AGROPECUARIOS ( US\$ )

<i>Producto</i>	<i>Unidad</i>	<i>Costa Rica</i>	<i>El Salvador</i>	<i>Guatemala</i>	<i>Honduras</i>	<i>Nicaragua</i>	<i>Panamá</i>	<i>R. Dominicana</i>
Ñame al consumidor	Kg	-	-	-	-	-	-	-
Papa redonda al productor	Kg	0.26	-	-	-	-	0.41	-
Papa redonda al mayorista	Kg	0.28	0.28	0.28	-	0.33	0.65	-
Papa redonda al consumidor	Kg	0.47	0.41	0.37	-	0.50	0.85	-
Papa larga al productor	Kg	-	-	-	-	-	0.41	-
Papa larga al mayorista	Kg	-	0.30	0.41	0.27	-	0.65	-
Papa larga al consumidor	Kg	-	0.39	0.54	0.72	-	0.78	-
Yuca al mayorista	Kg	0.18	0.19	-	0.18	-	0.11	-
Yuca al consumidor	Kg	0.35	0.74	-	0.41	13.41	0.35	-
Aguacate al mayorista	Ciento	-	18.54	11.72	-	-	24.00	-
Aguacate al consumidor	Unidad	-	0.69	0.21	-	-	0.50	-
Coco al mayorista	Ciento	26.00	26.68	17.90	41.14	-	18.00	-
Coco al consumidor	Unidad	0.31	0.40	0.32	0.40	-	-	-
Limón persa al mayorista	Ciento	5.00	5.54	3.81	4.41	-	-	-
Limón persa al consumidor	Unidad	0.06	0.08	0.06	0.06	-	-	-
Mango al mayorista	Ciento	35.00	2.65	-	-	-	2.10	-
Mango al consumidor	Unidad	0.51	-	-	12.63	-	0.05	-
Melón al mayorista	Ciento	10.00	33.71	22.65	35.00	25.42	-	-
Melón al consumidor	Unidad	0.26	0.55	0.29	0.70	0.34	-	-
Piña al mayorista	Ciento	78.00	60.92	33.55	-	24.83	-	-
Piña al consumidor	Unidad	1.12	0.22	0.42	-	0.34	-	-
Pkñano maduro al productor	Ciento	-	-	-	-	-	5.25	-

## México - Centroamérica ( Enero / 2003 )

Precios observados en diversos países.

### COMPARATIVO DE PRECIOS EN PRODUCTOS AGROPECUARIOS ( US\$ )

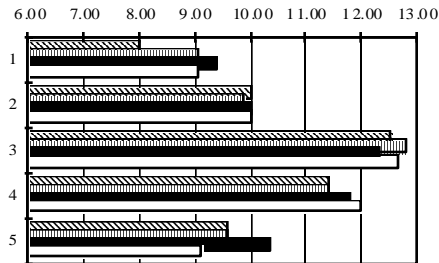
<i>Producto</i>	<i>Unidad</i>	<i>Costa Rica</i>	<i>El Salvador</i>	<i>Guatemala</i>	<i>Honduras</i>	<i>Nicaragua</i>	<i>Panamá</i>	<i>R. Dominicana</i>
Plátano maduro al mayorista	Ciento	112.00	8.00	8.33	-	-	9.00	-
Plátano maduro al consumidor	Unidad	1.12	0.17	0.13	-	-	-	-
Plátano verde al productor	Ciento	7.00	-	-	-	5.43	5.25	-
Plátano verde al mayorista	Ciento	12.00	-	-	9.99	8.14	9.00	-
Plátano verde al consumidor	Unidad	0.12	-	-	0.16	0.11	-	-
Sandia al mayorista	Ciento	31.00	112.68	54.34	88.14	-	-	-
Sandia al consumidor	Unidad	0.44	1.90	0.65	1.40	-	-	-
Leche fluida al productor	Litro	0.30	0.30	-	-	0.30	0.21	-
Leche fluida al consumidor	Litro	0.50	1.00	-	0.50	0.54	0.69	-
Carne de novillo en pie	Kg	1.06	1.37	-	-	0.76	1.07	-
Carne de novillo en canal caliente	Kg	1.89	2.13	2.33	2.04	1.54	-	-
Carne de cerdo en pie	Kg	1.37	1.11	-	-	1.09	-	-
Carne de cerdo en canal caliente	Kg	1.82	2.11	2.37	1.63	2.07	1.11	-
Carne de pollo entero al consumidor	Kg	1.98	1.85	2.09	1.59	1.61	1.74	-
Pechuga de pollo al consumidor	Kg	2.63	3.78	2.09	2.59	-	2.00	-
Muslo de pollo al consumidor	Kg	1.81	2.78	1.93	2.28	-	1.76	-
Huevos blancos de gallina al productor	Kg	0.94	-	-	-	-	-	-
Huevos blancos de gallina al mayorista	Kg	1.12	0.92	1.10	1.00	0.98	-	-
Huevos blancos de gallina al consumidor	Kg	1.31	1.23	1.37	1.07	1.14	2.59	-
Ajónjolí al productor	Kg	-	-	-	-	-	-	-
Azúcar blanca al mayorista	Tm	576.51	571.52	-	433.04	5.22	-	-
Azúcar blanca al consumidor	Kg	0.66	0.63	-	0.48	0.59	0.67	-

## Frutas Nacionales ( Enero 2003 )

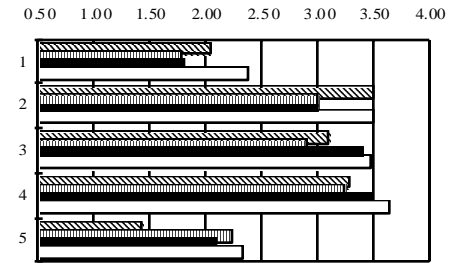
Precios promedio en diversas Centrales de Abasto.

1a. Semana 2a. Semana 3a. Semana 4a. Semana

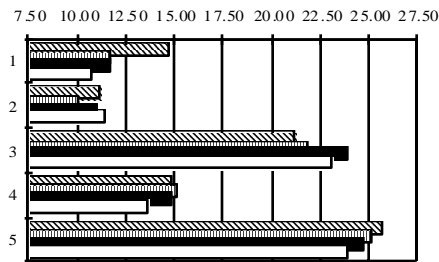
AGUACATE		\$ POR KG.					
HASS		ORIGEN	1a	2a	3a	4a	
1.- D.F.	MICH.		8.00	9.06	9.41	9.06	
2.- GUADALAJARA	MICH.		10.00	9.90	10.00	10.00	
3.- MERIDA	D.F.		12.53	12.80	12.33	12.67	
4.- TOLUCA	MICH.		11.40	11.40	11.80	12.00	
5.- TORREON	MICH.		9.58	9.60	10.36	9.14	
Pro me dio de	D.F. GUAD. MER. TOL. TORR.						
Ene ro de 2003			8.88	9.98	12.58	11.65	9.67



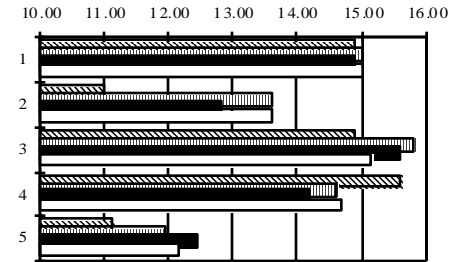
LIMON		\$ POR KG.					
SSEMILLA		ORIGEN	1a	2a	3a	4a	
1.- D.F.	VER.		2.04	1.78	1.80	2.38	
2.- GUADALAJARA	VERJAL.		3.50	3.00	3.00	3.50	
3.- MERIDA	YUC.		3.10	2.90	3.40	3.47	
4.- TORREON	VER.		3.28	3.24	3.48	3.64	
5.- PUEBLA	VER.		1.42	2.24	2.08	2.34	
Pro me dio de	D.F. GUAD. MER. TORR. PUE.						
Ene ro de 2003			2.00	3.25	3.22	3.41	2.02



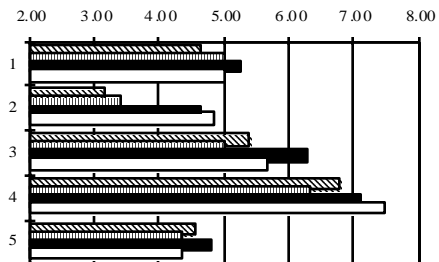
FRISA		\$ POR KG.					
		ORIGEN	1a	2a	3a	4a	
1.- D.F.	MICH.		14.67	11.67	11.67	10.67	
2.- GUADALAJARA	MICH.		11.17	10.00	11.00	11.50	
3.- MONTERREY	MICH.		21.20	21.80	23.80	23.11	
4.- TOLUCA	MEX.		14.83	15.17	14.83	13.67	
5.- TORREON	GTO.		25.64	25.04	24.68	23.80	
Pro me dio de	D.F. GUAD. MONT. TOL. TORR.						
Ene ro de 2003			12.17	10.92	22.48	14.63	24.79



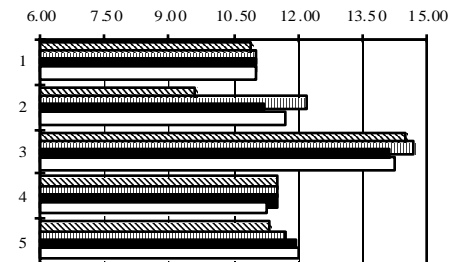
MANZANA		\$ POR KG.					
GOLDDELICIOUS		ORIGEN	1a	2a	3a	4a	
1.- D.F.	CHH.		14.90	15.00	14.90	15.00	
2.- GUADALAJARA	CHHIMP.		11.00	13.60	12.80	13.60	
3.- MERIDA	D.F.IMP.		14.90	15.80	15.60	15.14	
4.- MONTERREY	IMP.		15.60	14.60	14.20	14.67	
5.- TORREON	CHHIMP.		11.14	11.93	12.44	12.16	
Pro me dio de	D.F. GUAD. MER. MONT. TORR.						
Ene ro de 2003			14.95	12.75	15.36	14.77	11.92



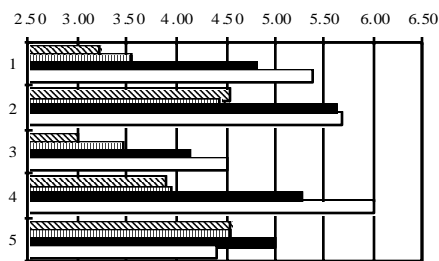
GUYABA		\$ POR KG.					
		ORIGEN	1a	2a	3a	4a	
1.- D.F.	MICH.		4.62	5.00	5.23	5.00	
2.- GUADALAJARA	MICHAGS.		3.15	3.38	4.62	4.85	
3.- MONTERREY	AGS.		5.37	5.00	6.27	5.67	
4.- TORREON	AGS.		6.78	6.32	7.08	7.48	
5.- PUEBLA	MICH.		4.53	4.33	4.80	4.33	
Pro me dio de	D.F. GUAD. MONT. TORR. PUE.						
Ene ro de 2003			4.96	4.00	5.58	6.92	4.50



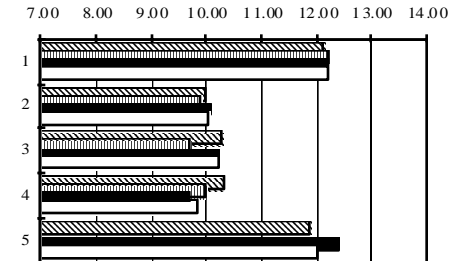
MANZANA		\$ POR KG.					
RED DELICIOUS		ORIGEN	1a	2a	3a	4a	
1.- D.F.	CHH.		10.90	11.00	11.00	11.00	
2.- GUADALAJARA	CHHIMP.		9.60	12.20	11.20	11.70	
3.- MONTERREY	IMP.		14.50	14.70	14.10	14.25	
4.- PUEBLA	CHH.		11.50	11.50	11.50	11.25	
5.- TORREON	CHHIMP.		11.34	11.71	11.98	12.01	
Pro me dio de	D.F. GUAD. MONT. PUE. TORR.						
Ene ro de 2003			10.98	11.18	14.39	11.44	11.76



LIMON		\$ POR KG.					
CS No. 5		ORIGEN	1a	2a	3a	4a	
1.- D.F.	MICH.		3.22	3.56	4.83	5.39	
2.- GUADALAJARA	COL.		4.55	4.44	5.63	5.70	
3.- PUEBLA	MICH.		3.00	3.45	4.15	4.50	
4.- MONTERREY	MICH.		3.89	3.94	5.28	6.02	
5.- HERMOSILLO	MICH.		4.55	4.55	5.00	4.40	
Pro me dio de	D.F. GUAD. PUE. MONT. HERM.						
Ene ro de 2003			4.25	5.08	3.78	4.78	4.63



PERA		\$ POR KG.					
D'ANIOU 100		ORIGEN	1a	2a	3a	4a	
1.- D.F.	IMP.		12.11	12.22	12.22	12.22	
2.- GUADALAJARA	IMP.		9.95	9.90	10.10	10.05	
3.- MONTERREY	IMP.		10.30	9.70	10.20	10.20	
4.- HERMOSILLO	IMP.		10.33	10.00	9.72	9.83	
5.- MERIDA	IMP.		11.90	0.00	12.40	12.00	
Pro me dio de	D.F. GUAD. MONT. HERM. MER.						
Ene ro de 2003			12.19	10.00	10.10	9.97	9.08



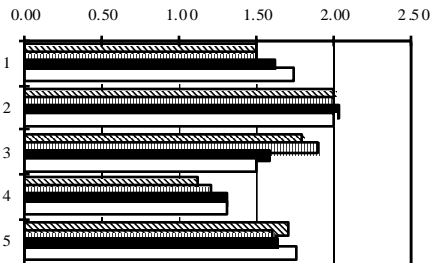
FUENTE: ASERCA CON DATOS DE S.N.IIM.

## Frutas Nacionales ( Enero 2003 )

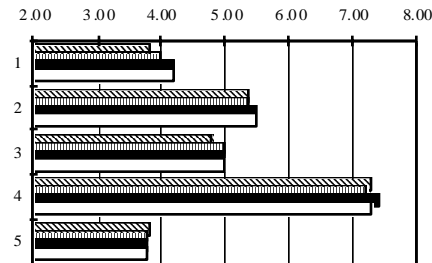
Precios promedio en diversas Centrales de Abasto.

1a. Semana 2a. Semana 3a. Semana 4a. Semana

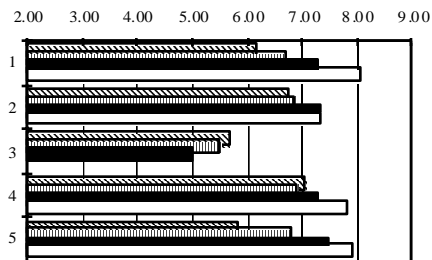
NARANJA VAL. MED.		\$ PORKG.				
ORIGEN		1a	2a	3a	4a	
1.- D.F.	VER.	1.50	1.50	1.62	1.74	
2.- GUADALAJARA	VER.	2.00	2.00	2.04	2.00	
3.- HERMOSILLO	SON.	1.80	1.90	1.58	1.50	
4.- MERIDA	YUC.	1.12	1.21	1.30	1.30	
5.- TOLUCA	VER.	1.70	1.60	1.64	1.76	
Promedio de Enero de 2003	DF. GUAD. HERM. MER. TOL.	1.59	2.01	1.70	1.23	1.68



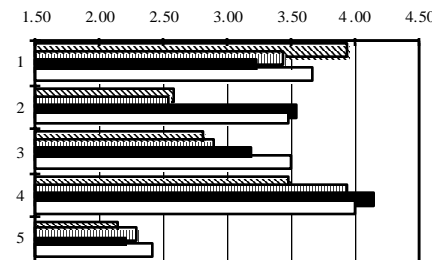
PLATANO MACHO		\$ PORKG.				
ORIGEN		1a	2a	3a	4a	
1.- D.F.	CHIS.	3.80	3.96	4.20	4.20	
2.- GUADALAJARA	OAX.	5.36	5.36	5.50	5.50	
3.- MERIDA	CHIS.	4.80	5.00	5.00	5.00	
4.- MONTERREY	CHIS.	7.28	7.20	7.42	7.30	
5.- TUXTLA GTZ.	CHIS.	3.80	3.75	3.75	3.75	
Promedio de Enero de 2003	DF. GUAD. MER. MDNT. Tuxt.	4.04	5.43	4.95	7.30	3.76



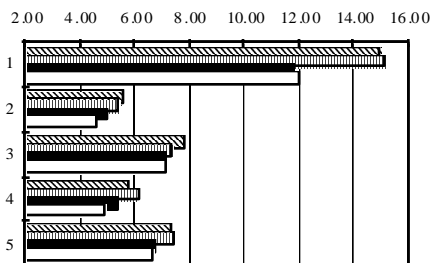
PAPAYA MARADOL		\$ PORKG.				
ORIGEN		1a	2a	3a	4a	
1.- D.F.	OAX.VER.	6.16	6.70	7.30	8.04	
2.- GUADALAJARA	JAL.	6.73	6.87	7.33	7.33	
3.- MERIDA	YUC.CAMP.	5.67	5.50	5.00	---	
4.- MONTERREY	CHIS.	7.06	6.90	7.30	7.80	
5.- PUEBLA	OAX.	5.82	6.80	7.50	7.90	
Promedio de Enero de 2003	DF. GUAD. MER. MDNT. PUE.	7.05	7.07	5.39	7.27	7.01



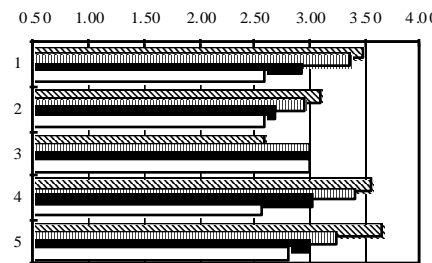
PLATANO TABASCO		\$ PORKG.				
ORIGEN		1a	2a	3a	4a	
1.- D.F.	TAB.	3.94	3.44	3.22	3.67	
2.- GUADALAJARA	MICH.	2.58	2.56	3.54	3.48	
3.- LEON	COL.	2.82	2.90	3.20	3.50	
4.- MONTERREY	TAB.	3.50	3.94	4.16	3.99	
5.- PUEBLA	TAB.	2.14	2.30	2.20	2.42	
Promedio de Enero de 2003	DF. GUAD. LEON. MDNT. PUE.	3.57	3.04	3.11	3.90	2.27



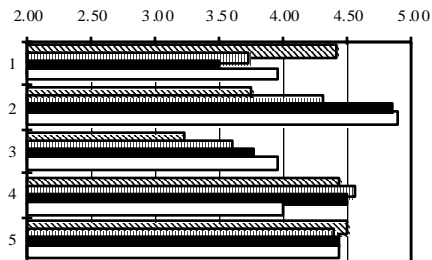
PIÑA MEDIANA		\$ PORKG.				
ORIGEN		1a	2a	3a	4a	
1.- D.F.*	VER.	15.00	15.20	11.80	12.00	
2.- GUADALAJARA	VER.	5.56	5.38	5.00	4.58	
3.- HERMOSILLO	OAX.	7.82	7.38	7.18	7.08	
4.- MONTERREY	VER.	5.74	6.10	5.40	4.90	
5.- TORREON	OAX.	7.34	7.46	6.72	6.66	
Promedio de Enero de 2003	DF. GUAD. HERM. MDNT. TORR.	13.50	5.13	7.37	5.54	7.05



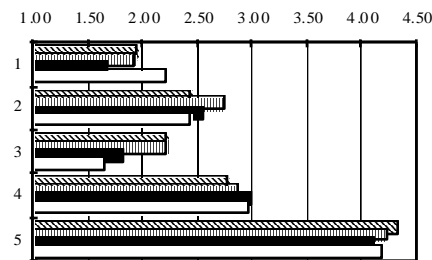
SANDIA SANGRIA		\$ PORKG.				
ORIGEN		1a	2a	3a	4a	
1.- D.F.	NAY.	3.48	3.38	2.94	2.60	
2.- GUADALAJARA	NAY.	3.10	2.96	2.70	2.60	
3.- HERMOSILLO	SONS.N.	2.60	3.00	3.00	3.00	
4.- MONTERREY	SON.SIN.NAY.	3.56	3.40	3.02	2.56	
5.- PUEBLA	SON.	3.66	3.24	3.00	2.82	
Promedio de Enero de 2003	DF. GUAD. HERM. MDNT. PUE.	3.10	2.84	2.90	3.14	3.18



PLATANO CHAPAS		\$ PORKG.				
ORIGEN		1a	2a	3a	4a	
1.- D.F.	CHIS.	4.41	3.72	3.50	3.97	
2.- HERMOSILLO	CHIS.	3.75	4.30	4.85	4.90	
3.- MERIDA	TAB.	3.22	3.61	3.78	3.94	
4.- MONTERREY	CHIS.	4.44	4.55	4.50	3.99	
5.- TOLUCA	CHIS.	4.50	4.39	4.44	4.44	
Promedio de Enero de 2003	DF. HERM. MER. MDNT. TOL.	3.90	4.45	3.64	4.37	4.44



TORONJA ROJA		\$ PORKG.				
ORIGEN		1a	2a	3a	4a	
1.- D.F.	VER.	1.94	1.92	1.68	2.22	
2.- GUADALAJARA	VER.TAMPS.	2.44	2.74	2.56	2.44	
3.- HERMOSILLO	SON.	2.22	2.22	1.80	1.64	
4.- MONTERREY	N.L.	2.78	2.86	3.00	2.96	
5.- TORREON	N.L.	4.32	4.22	4.12	4.18	
Promedio de Enero de 2003	DF. GUAD. HERM. MDNT. TORR.	1.94	2.55	1.97	2.90	4.21

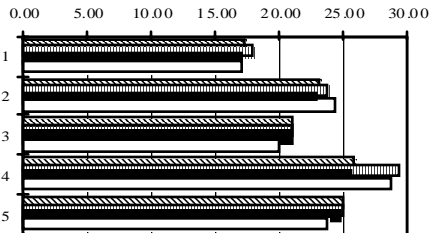


FUENTE: ASERCA CON DATOS DE S.N.I.M.

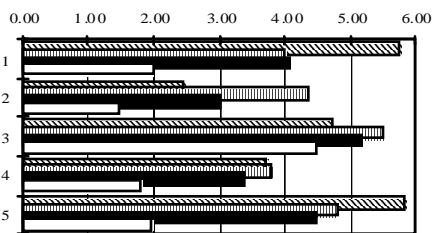


1a. Semana 2a. Semana 3a. Semana 4a. Semana

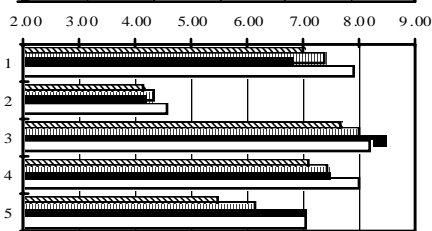
AJO BLANCO		\$ POR KG.				
ORIGEN		1a	2a	3a	4a	
1.- GUADALAJARA	IMP.	17.40	18.00	17.20	17.20	
2.- CULIACAN	JAL.	23.20	23.80	23.00	24.40	
3.- PUEBLA	GTO.	21.00	21.00	21.00	20.00	
4.- TUXTLA GTZ.	PUE.	26.00	29.40	25.60	28.80	
5.- TORREON	ZAC.	25.00	25.00	24.80	23.80	
Pro me dio de	GUAD. CUL. PUE. TUXT. TORR.					
Enero de 2003		17.45	23.60	20.75	27.45	24.65



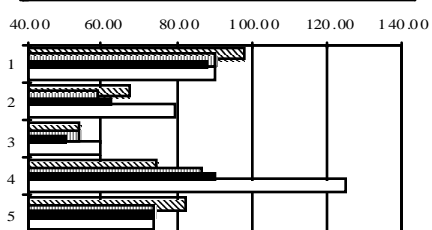
CALABACITA ITALIANA		\$ POR KG.				
ORIGEN		1a	2a	3a	4a	
1.- D.F.	MOR.	5.76	4.00	4.08	2.00	
2.- GUADALAJARA	JAL.	2.45	4.36	3.00	1.45	
3.- MONTERREY	D.F.NL.	4.72	5.52	5.20	4.46	
4.- PUEBLA	PUE.	3.73	3.80	3.40	1.80	
5.- TOLUCA	GRO.MOR.	5.84	4.80	4.48	1.96	
Pro me dio de	D.F. GUAD. MONT. PUE. TOL.					
Enero de 2003		3.96	2.82	4.98	3.18	4.27



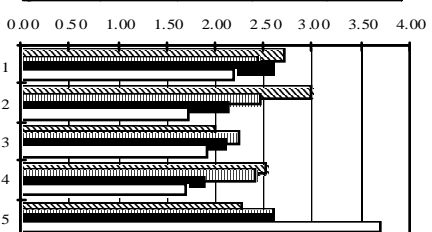
CEBOLLA BOLA		\$ POR KG.				
ORIGEN		1a	2a	3a	4a	
1.- D.F.	MOR.	7.00	7.40	6.80	7.90	
2.- GUADALAJARA	MICH.	4.14	4.32	4.20	4.56	
3.- MERIDA	MOR.	7.70	8.00	8.50	8.20	
4.- MONTERREY	MOR.	7.10	7.46	7.50	8.00	
5.- TOLUCA	GTO.MOR.	5.47	6.13	7.07	7.07	
Pro me dio de	D.F. GUAD. MER. MONT. TOL.					
Enero de 2003		7.28	4.31	8.10	7.52	6.43



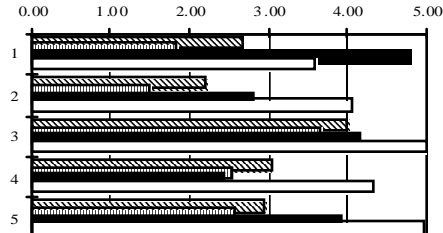
COLIFLOR MEDIANA		\$ POR DOCENA				
ORIGEN		1a	2a	3a	4a	
1.- D.F.	PUE.	98.00	90.00	88.00	90.00	
2.- GUADALAJARA	JAL.MICH.	67.20	58.80	62.40	79.20	
3.- PUEBLA	PUE.	54.00	54.00	50.00	60.00	
4.- TOLUCA	PUE.	75.00	86.40	90.40	125.20	
5.- TORREON	S.LP.	82.20	74.20	74.20	73.80	
Pro me dio de	D.F. GUAD. PUE. TOL. TORR.					
Enero de 2003		91.50	66.90	54.50	94.25	76.10



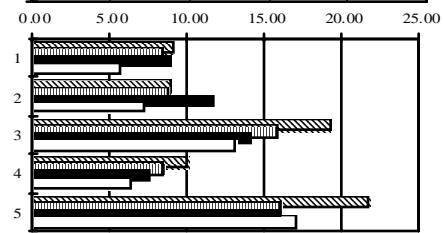
COL MEDIANA		\$ POR KG.				
ORIGEN		1a	2a	3a	4a	
1.- D.F.	PUE.	2.70	2.43	2.60	2.20	
2.- GUADALAJARA	MICH.JAL.	3.00	2.46	2.14	1.72	
3.- MERIDA	PUE.	1.98	2.26	2.12	1.90	
4.- MONTERREY	PUE.	2.54	2.42	1.88	1.71	
5.- TOLUCA	PUE.	2.27	2.59	2.60	3.71	
Pro me dio de	D.F. GUAD. MER. MONT. TOL.					
Enero de 2003		2.48	2.33	2.06	2.14	2.79



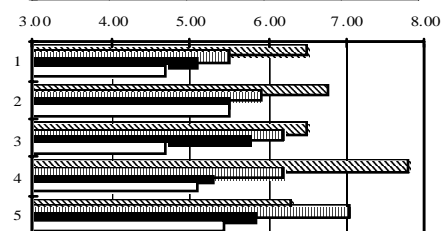
CHAYOTE SINESPNAS		\$ POR KG.				
ORIGEN		1a	2a	3a	4a	
1.- D.F.	VER.	2.68	1.84	4.80	3.60	
2.- GUADALAJARA	JAL.	2.21	1.50	2.82	4.07	
3.- MERIDA	D.F.	4.00	3.68	4.16	5.00	
4.- MONTERREY	VER.	3.03	2.53	2.43	4.33	
5.- TOLUCA	MICH.	2.96	2.56	3.92	4.96	
Pro me dio de	D.F. GUAD. MER. MONT. TOL.					
Enero de 2003		3.23	2.65	4.21	3.08	3.60



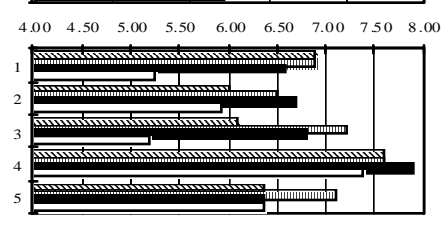
CHICHARO ARRUGADO		\$ POR KG.				
ORIGEN		1a	2a	3a	4a	
1.- D.F.	MEX.	9.00	8.30	8.80	5.60	
2.- TOLUCA	MEX.	8.80	8.70	11.60	7.20	
3.- MONTERREY	MEX.	19.20	15.75	14.00	13.00	
4.- PUEBLA	MEX.	10.00	8.40	7.50	6.30	
5.- LEON	MEX.	21.67	16.00	16.00	17.00	
Pro me dio de	D.F. TOL. MONT. PUE. LEON					
Enero de 2003		7.93	9.08	15.49	8.05	17.67



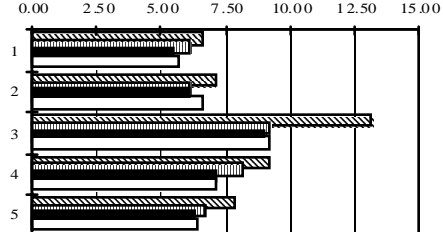
CHILE JALAPEÑO		\$ POR KG.				
ORIGEN		1a	2a	3a	4a	
1.- D.F.	SIN.	6.50	5.50	5.10	4.70	
2.- GUADALAJARA	SIN.	6.75	5.90	5.50	5.50	
3.- PUEBLA	N.L.	6.50	6.20	5.80	4.70	
4.- MONTERREY	SIN.	7.80	6.20	5.30	5.10	
5.- TORREON	SIN.	6.30	7.06	5.84	5.42	
Pro me dio de	D.F. GUAD. PUE. MONT. TORR.					
Enero de 2003		5.45	5.91	5.80	6.10	6.16



CHILE POBLANO		\$ POR KG.				
ORIGEN		1a	2a	3a	4a	
1.- D.F.	SIN.	6.90	6.90	6.60	5.26	
2.- GUADALAJARA	SIN.	6.00	6.50	6.70	5.93	
3.- TOLUCA	MICH.SIN.	6.10	7.20	6.80	5.20	
4.- MONTERREY	SIN.	7.60	7.60	7.90	7.40	
5.- TORREON	SIN.	6.36	7.10	6.36	6.38	
Pro me dio de	D.F. GUAD. TOL. MONT. TORR.					
Enero de 2003		6.42	6.28	6.33	7.63	6.55



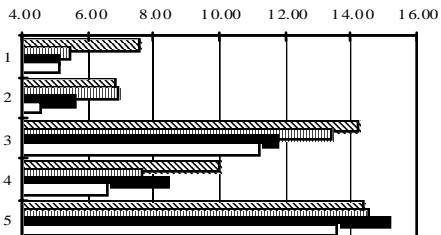
CHILE SERRANO		\$ POR KG.				
ORIGEN		1a	2a	3a	4a	
1.- D.F.	SIN.	6.60	6.10	5.50	5.70	
2.- GUADALAJARA	SIN.	7.10	6.10	6.10	6.60	
3.- TORREON	CHHSIN.	13.16	9.22	8.98	9.22	
4.- MONTERREY	TAMPS.SIN.	9.20	8.20	7.20	7.10	
5.- TOLUCA	SIN.	7.80	6.70	6.30	6.40	
Pro me dio de	D.F. GUAD. TORR. MONT. TOL.					
Enero de 2003		5.98	6.48	10.15	7.93	6.80



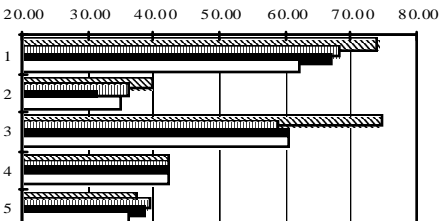
FUENTE: ASERCA CON DATOS DEL S.N.I.M.

1a. Semana 2a. Semana 3a. Semana 4a. Semana

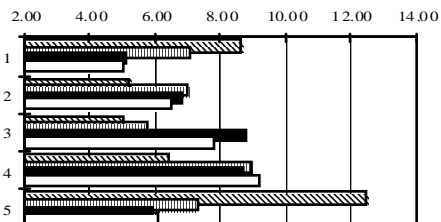
EJOTE		\$ POR KG.			
	ORIGEN	1a	2a	3a	4a
1.-	HERMOSILLO SON.	7.56	5.40	5.10	5.06
2.-	GUADALAJARA JAL.NAY.	6.80	6.90	5.60	4.50
3.-	MONTERREY MEX.	14.20	13.40	11.80	11.20
4.-	TOLUCA HGO.	10.00	7.60	8.40	6.60
5.-	TORREON S.L.P.	14.36	14.50	15.18	13.54
Promedio de		HERM	GUAD.	MONT.	TOL.
Enero de 2003		5.78	5.95	12.65	8.15



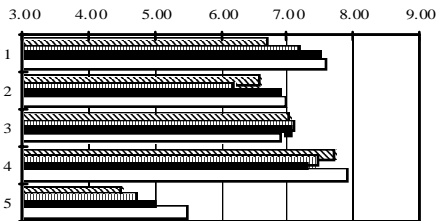
LECHUGA ROMANITA GDE.		\$ POR DOCENA			
	ORIGEN	1a	2a	3a	4a
1.-	D.F. FUE.	74.00	68.00	67.00	62.00
2.-	GUADALAJARA GTO.	39.60	36.00	31.20	34.80
3.-	MERIDA FUE.	74.67	58.75	60.40	60.20
4.-	TORREON S.L.P.	42.00	42.00	42.00	42.00
5.-	LEON GTO.	37.20	39.20	38.40	36.00
Promedio de		DF.	GUAD.	MER.	TORR.
Enero de 2003		67.75	35.40	63.50	42.00



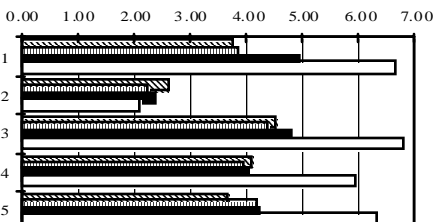
MELON CANTALOUPE 36		\$ POR KG.			
	ORIGEN	1a	2a	3a	4a
1.-	D.F. G.R.O.	8.68	7.05	5.11	5.00
2.-	GUADALAJARA NAY.GR.O.	5.20	7.00	6.80	6.49
3.-	CULIACAN SIN.	5.00	5.80	8.80	7.80
4.-	MONTERREY SON.OAX.	6.40	9.00	8.70	9.25
5.-	TOLUCA SON.GR.O.	12.47	7.28	5.95	6.11
Promedio de		DF.	GUAD.	CUL.	MONT.
Enero de 2003		6.46	6.37	6.85	8.34



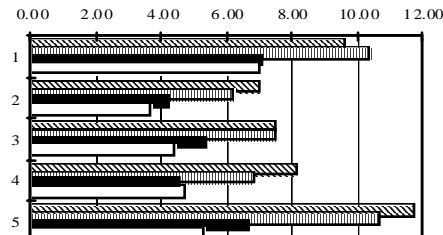
PAPA ALPHA		\$ POR KG.			
	ORIGEN	1a	2a	3a	4a
1.-	D.F. MCH.	6.70	7.20	7.50	7.60
2.-	GUADALAJARA MICH.SIN.	6.60	6.20	6.90	7.00
3.-	MERIDA FUE.	7.04	7.11	7.06	6.92
4.-	MONTERREY MICH.SIN.	7.72	7.46	7.32	7.92
5.-	TOLUCA MEX.	4.50	4.70	5.00	5.50
Promedio de		DF.	GUAD.	MER.	MONT.
Enero de 2003		7.25	6.68	7.03	7.61



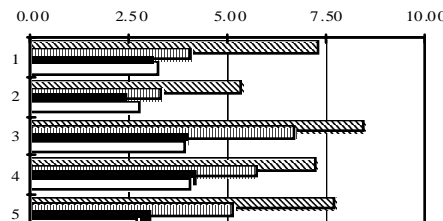
PEPINO		\$ POR KG.			
	ORIGEN	1a	2a	3a	4a
1.-	D.F. SIN.	3.76	3.84	4.96	6.64
2.-	GUADALAJARA MCH.	2.60	2.24	2.38	2.10
3.-	PUEBLA SIN.	4.52	4.40	4.80	6.80
4.-	MONTERREY SIN.	4.12	3.96	4.05	5.93
5.-	TOLUCA SIN.	3.68	4.16	4.24	6.32
Promedio de		DF.	GUAD.	PUE.	MONT.
Enero de 2003		4.80	2.33	5.13	4.52



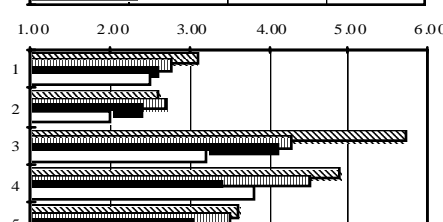
TOMATE BOLA		\$ POR KG.			
	ORIGEN	1a	2a	3a	4a
1.-	D.F. SIN.	9.60	10.40	7.10	7.00
2.-	GUADALAJARA B.C.Sur.SIN.	7.00	6.20	4.20	3.70
3.-	LEON SIN.	7.47	7.47	5.40	4.40
4.-	MONTERREY SIN.	8.13	6.80	4.53	4.73
5.-	TORREON B.C.	11.72	10.69	6.67	5.31
Promedio de		DF.	GUAD.	LEON	MONT.
Enero de 2003		8.53	5.28	6.18	6.05



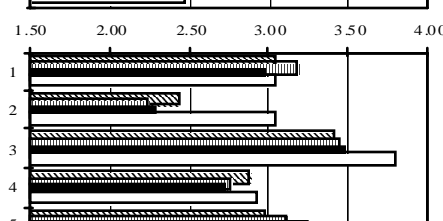
TOMATE SALADETTE		\$ POR KG.			
	ORIGEN	1a	2a	3a	4a
1.-	D.F. SIN.	7.30	4.10	3.10	3.21
2.-	GUADALAJARA SIN.	5.39	3.34	2.43	2.79
3.-	MERIDA DF.	8.45	6.72	3.95	3.92
4.-	MONTERREY SIN.	7.27	5.73	4.20	4.07
5.-	TOLUCA MEX.SIN.	7.71	5.14	3.07	2.71
Promedio de		DF.	GUAD.	MER.	MONT.
Enero de 2003		4.43	3.49	5.76	5.32



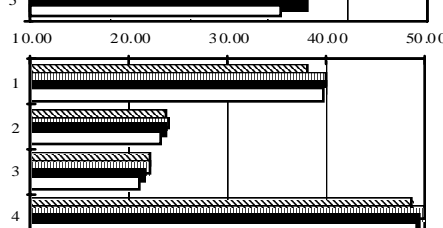
TOMATE VERDE		\$ POR KG.			
	ORIGEN	1a	2a	3a	4a
1.-	D.F. SIN.	3.10	2.76	2.60	2.50
2.-	GUADALAJARA NAY.SIN.	2.60	2.70	2.40	2.00
3.-	MERIDA DF.CAMP.	5.70	4.27	4.10	3.20
4.-	MONTERREY SIN.	4.90	4.50	3.40	3.80
5.-	TOLUCA SIN.MEX.	3.62	3.50	3.04	2.92
Promedio de		DF.	GUAD.	MER.	MONT.
Enero de 2003		2.74	2.43	4.32	4.15



ZANAHORIA MEDIANA		\$ POR KG.			
	ORIGEN	1a	2a	3a	4a
1.-	D.F. MEX.	3.04	3.18	2.96	3.04
2.-	GUADALAJARA GTO.	2.44	2.24	2.28	3.04
3.-	MERIDA FUE.	3.40	3.44	3.48	3.80
4.-	MONTERREY GTO.	2.88	2.76	2.72	2.92
5.-	TOLUCA MEX.	2.96	3.11	3.25	3.07
Promedio de		DF.	GUAD.	MER.	MONT.
Enero de 2003		3.05	2.50	3.53	2.82



D. F. CHILES SECOS		\$ POR KG.			
	ORIGEN	1a	2a	3a	4a
1.-	C. ANCHO GTO.	38.00	40.00	40.00	39.80
2.-	C. ARBOL SECO HGO.	23.60	24.00	23.60	23.20
3.-	C. GUAJILLO ZAC.	22.00	22.00	21.60	21.00
4.-	C. PASILLA QRQ.	48.80	50.00	49.60	49.20
Promedio de		Ancho	Arbol	Guaj	Pas illa
Enero de 2003		39.45	23.60	21.65	49.40



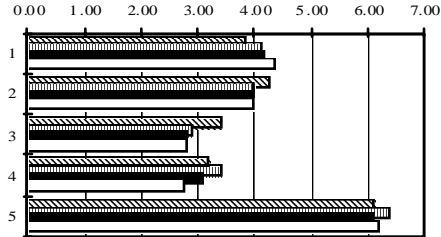
FUENTE: ASERCA CON DATOS DEL S.N.I.M.

## Hortalizas Nacionales ( Enero 2003 )

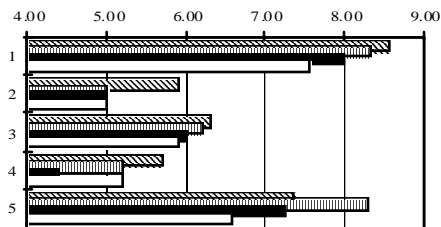
Precios promedio en diversas Centrales de Abasto.

1a. Semana 2a. Semana 3a. Semana 4a. Semana

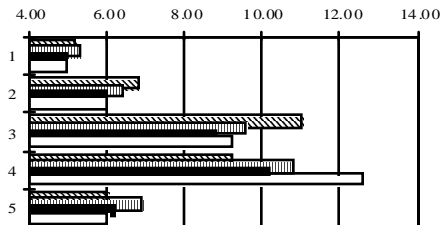
APDO		\$ POR KG.				
ORIGEN		1a	2a	3a	4a	
1.- D.F.	D.F.	3.83	4.10	4.15	4.35	
2.- GUADALAJARA	JALS.L.P.	4.24	4.00	4.00	4.00	
3.- HERMOSILLO	IMP.JAL.	3.40	2.88	2.80	2.80	
4.- MONTERREY	GTO.	3.20	3.40	3.12	2.76	
5.- TORREON	S.L.P.	6.12	6.38	6.10	6.19	
Promedio de	D.F. GUAD. HERM. MONT. TORR.					
Ene ro de 2003		4.11	4.06	2.97	3.12	6.20



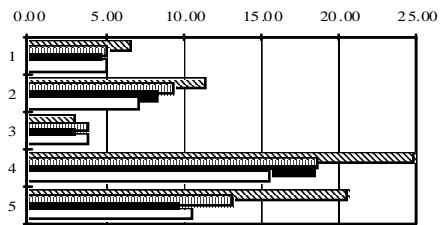
BROCOLI		\$ POR KG.				
ORIGEN		1a	2a	3a	4a	
1.- HERMOSILLO	IMP.	8.56	8.33	8.00	7.56	
2.- GUADALAJARA	GTO.JAL.	5.90	5.00	5.00	5.00	
3.- MONTERREY	GTO.	6.30	6.20	6.00	5.90	
4.- LEON	GTO.	5.70	5.20	4.40	5.20	
5.- TORREON	S.L.P.	7.36	8.28	7.24	6.56	
Promedio de	HERM GUAD. MONT. LEON TORR.					
Ene ro de 2003		8.11	5.23	6.10	5.13	7.36



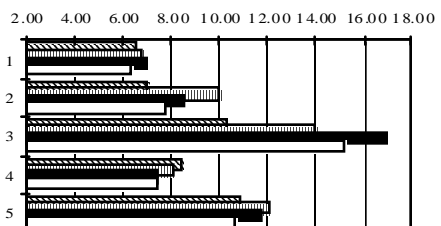
BETABEL		\$ POR MANOJO				
ORIGEN		1a	2a	3a	4a	
1.- TORREON	S.L.P.	5.18	5.34	4.96	4.94	
2.- GUADALAJARA	JAL.	6.80	6.40	6.00	6.00	
3.- LEON	GTO.	11.00	9.60	8.80	9.20	
4.- QUERETARO	GTO.	9.20	10.80	10.20	12.60	
5.- CULIACAN	JAL.	6.00	6.90	6.20	6.00	
Promedio de	TORR. GUAD. LEON QRO. CUL.					
Ene ro de 2003		5.11	6.30	9.65	10.70	6.28



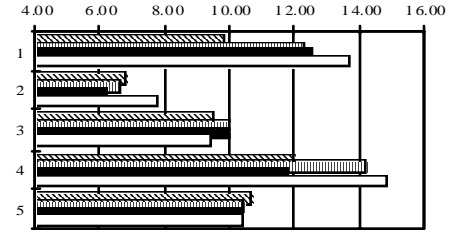
CLANTRO		\$ POR MANOJO				
ORIGEN		1a	2a	3a	4a	
1.- GUADALAJARA	MICH.	6.60	5.10	4.70	5.00	
2.- LEON	GTO.	11.40	9.40	8.40	7.10	
3.- CULIACAN	SIN.	3.00	3.80	3.00	3.80	
4.- TOLUCA	PUE	24.80	18.60	18.40	15.60	
5.- QUERETARO	QRO.	20.60	13.20	9.60	10.60	
Promedio de	GUAD. LEON CUL. TOL. QRO.					
Ene ro de 2003		5.35	9.08	3.40	19.35	13.50



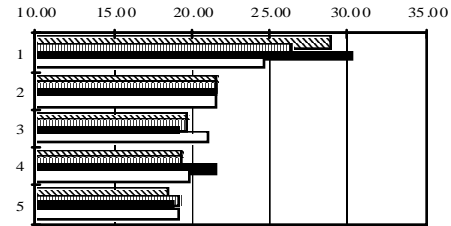
CEBOLLA MORADA		\$ PORDOCENA				
ORIGEN		1a	2a	3a	4a	
1.- HERMOSILLO	JAL.	6.50	6.80	7.00	6.40	
2.- GUADALAJARA	IMP.	7.00	10.00	8.60	7.80	
3.- MONTERREY	D.F.	10.30	14.00	17.00	15.20	
4.- CULIACAN	SIN.	8.50	8.10	7.40	7.40	
5.- MERIDA	MOR.MP.	10.80	12.11	11.73	10.70	
Promedio de	HERM. GUAD. MONT. CUL. MER.					
Ene ro de 2003		6.68	8.35	14.13	7.85	11.33



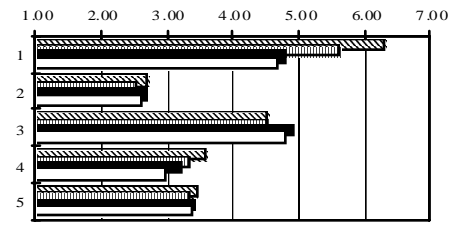
CHILE PIMIENTO MORRON		\$ POR KG.				
ORIGEN		1a	2a	3a	4a	
1.- D.F.	SIN.	9.83	12.33	12.50	13.67	
2.- CULIACAN	VER.	6.80	6.60	6.20	7.80	
3.- HERMOSILLO	COL.	9.50	10.00	10.00	9.40	
4.- MONTERREY	COL.	12.00	14.20	11.75	14.80	
5.- TORREON	COL.	10.66	10.42	10.40	10.42	
Promedio de	D.F. CUL. HERM. MONT. TORR.					
Ene ro de 2003		12.08	6.85	9.73	13.19	10.48



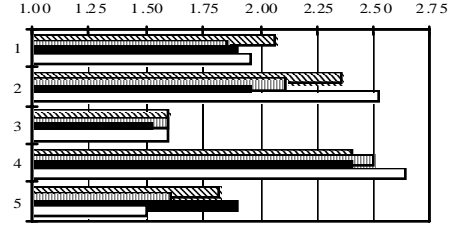
ELOTE GRANDE		\$ PORDOCENA				
ORIGEN		1a	2a	3a	4a	
1.- D.F.	MOR.SIN.	28.80	26.40	30.20	24.60	
2.- GUADALAJARA	SIN.	21.60	21.60	21.60	21.60	
3.- PUEBLA	PUE.VER.	19.68	19.68	19.20	21.12	
4.- MONTERREY	SINSON.	19.44	19.44	21.60	19.80	
5.- TOLUCA	S.L.P.TAMPS.	18.40	19.20	18.80	19.20	
Promedio de	D.F. GUAD. PUE. MONT. TOL.					
Ene ro de 2003		27.50	21.60	19.92	20.07	18.90



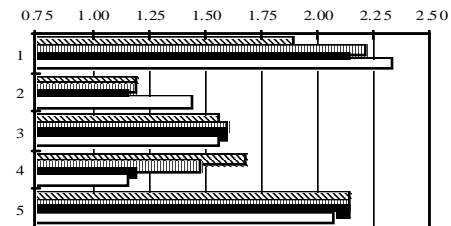
JICAMA		\$ POR KG.				
ORIGEN		1a	2a	3a	4a	
1.- HERMOSILLO	JAL.	6.30	5.60	4.80	4.64	
2.- QUERETARO	QRO.	2.70	2.50	2.70	2.60	
3.- CULIACAN	JAL.	4.50	4.50	4.90	4.80	
4.- MONTERREY	MORTAMPS.	3.58	3.32	3.21	2.96	
5.- TORREON	NAY.	3.44	3.32	3.40	3.38	
Promedio de	HERM. QRO. CUL. MONT. TORR.					
Ene ro de 2003		5.34	2.63	4.68	3.27	3.39



ZANAHORIA LEÑA		\$ POR KG.				
ORIGEN		1a	2a	3a	4a	
1.- D.F.	MEX.	2.07	1.86	1.89	1.96	
2.- GUADALAJARA	GTO.	2.36	2.12	1.96	2.52	
3.- QUERETARO	GTO.	1.60	1.60	1.53	1.60	
4.- MONTERREY	GTO.	2.40	2.50	2.40	2.64	
5.- TOLUCA	MEX.	1.82	1.61	1.89	1.50	
Promedio de	D.F. GUAD. QRO. MONT. TOL.					
Ene ro de 2003		1.95	2.24	1.58	2.49	1.71



ZANAHORIA POLVO		\$ POR KG.				
ORIGEN		1a	2a	3a	4a	
1.- D.F.	MEX.	1.89	2.21	2.14	2.32	
2.- GUADALAJARA	GTO.	1.20	1.20	1.16	1.44	
3.- PUEBLA	PUE	1.56	1.60	1.60	1.56	
4.- MONTERREY	GTO.	1.68	1.48	1.20	1.16	
5.- TOLUCA	MEX.	2.14	2.14	2.14	2.07	
Promedio de	D.F. GUAD. PUE. MONT. TOL.					
Ene ro de 2003		2.14	1.25	1.58	1.38	2.13



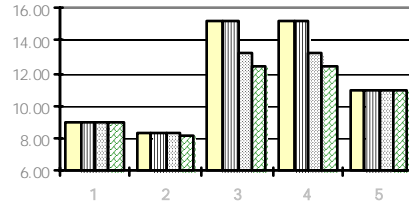
FUENTE ASERCA CONDATOS DEL S.N.I.M.

## Granos Nacionales ( Enero /2003 )

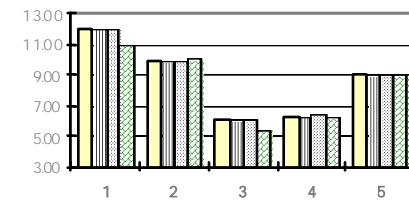
Precios promedio en diversas Centrales de Abasto, durante el mes de Enero (\$ / Kg )

1a Sem. 2a Sem. 3a Sem. 4a Sem.

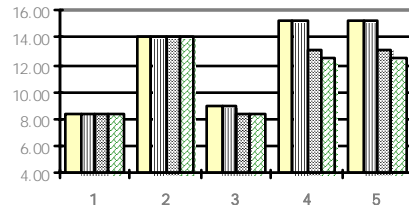
ALUBIA CHICA		\$POR KG.			
	ORIGEN	1a	2a	3a	4a
1.	PUEBLA IMP.	9.00	9.00	9.00	9.00
2.	TOLUCA IMP.	8.40	8.40	8.30	8.20
3.	TORREÓN IMP.	15.30	15.30	13.20	12.50
4.	TUXTLA GTZ. IMP.	15.30	15.30	13.20	12.50
5.	ZACATECAS PUE.	11.00	11.00	11.00	11.00
PROMEDIO		PUE.	TOL	TORR	TUX
POR CENTRAL		9.00	8.33	14.08	14.08



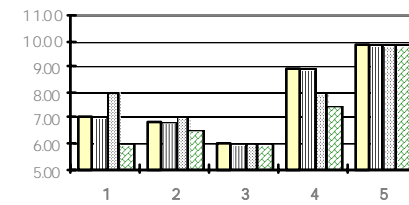
FRIJOL BAYO		\$POR KG.			
	ORIGEN	1a	2a	3a	4a
1.	HERMOSILLO SN.	12.00	12.00	12.00	11.00
2.	MERIDA ZAC.	9.80	9.80	9.80	10.00
3.	PUEBLA ZAC.	6.00	6.00	6.00	5.50
4.	TOLUCA ZAC.	6.30	6.30	6.50	6.20
5.	ZACATECAS ZAC.	9.00	9.00	9.00	9.00
PROMEDIO		HERM	MER	PUE	TOL
POR CENTRAL		11.75	9.85	5.88	6.33



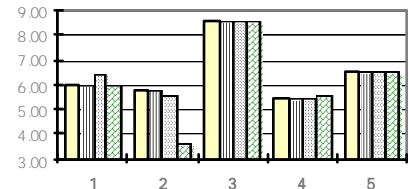
ALUBIA GRANDE		\$POR KG.			
	ORIGEN	1a	2a	3a	4a
1.	GUADALAJARA ZAC.	8.50	8.50	8.50	8.50
2.	MONTERREY IMP.	14.00	14.00	14.00	14.00
3.	PUEBLA PUE.	9.00	9.00	8.50	8.50
4.	TORREÓN IMP.	15.30	15.30	13.20	12.50
5.	TUXTLA GTZ. IMP.	15.30	15.30	13.20	12.50
PROMEDIO		GUAD	MONT	PUE	TORR
POR CENTRAL		8.50	14.00	8.75	14.08



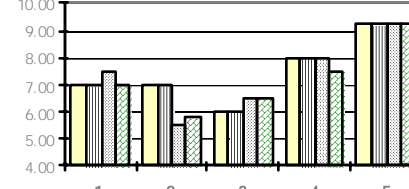
FRIJOL F. DE JUNIO		\$POR KG.			
	ORIGEN	1a	2a	3a	4a
1.	LEÓN ZAC.	7.00	7.00	8.00	6.00
2.	MORELIA GTO.	6.80	6.80	7.00	6.50
3.	PUEBLA ZAC.	6.00	6.00	6.00	6.00
4.	TOLUCA ZAC.	8.90	8.90	7.90	7.50
5.	ZACATECAS ZAC.	9.80	9.80	9.80	9.80
PROMEDIO		LEÓN	MOR	PUE	TOL
POR CENTRAL		7.00	6.78	6.00	8.30



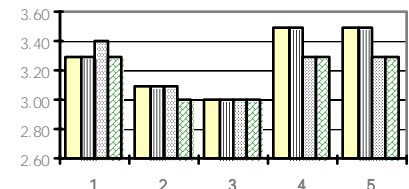
ARROZ MORELOS		\$POR KG.			
	ORIGEN	1a	2a	3a	4a
1.	LEÓN MOR.	6.00	6.00	6.40	6.00
2.	MORELIA VER.	5.80	5.80	5.60	3.60
3.	PUEBLA MOR.	8.50	8.50	8.50	8.50
4.	TOLUCA MOR.	5.40	5.40	5.40	5.60
5.	ZACATECAS MOR.	6.50	6.50	6.50	6.50
PROMEDIO		LEÓN	MOR	PUE	TOL
POR CENTRAL		6.10	5.20	8.50	5.45



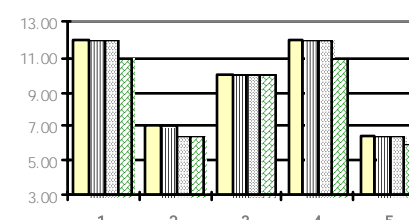
FRIJOL F. DE MAYO		\$POR KG.			
	ORIGEN	1a	2a	3a	4a
1.	LEÓN GTO.	7.00	7.00	7.50	7.00
2.	MORELIA ZAC.	7.00	7.00	5.50	5.80
3.	PUEBLA ZAC.	6.00	6.00	6.50	6.50
4.	TOLUCA ZAC.	8.00	8.00	8.00	7.50
5.	ZACATECAS ZAC.	9.20	9.20	9.20	9.20
PROMEDIO		LEÓN	MOR	PUE	TOL
POR CENTRAL		7.13	6.33	6.25	7.88



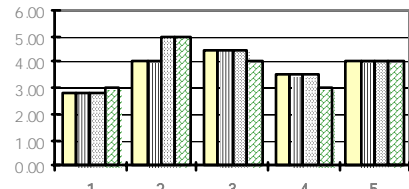
ARROZ PULIDO SIN ESP.		\$POR KG.			
	ORIGEN	1a	2a	3a	4a
1.	MERIDA VER.	3.30	3.30	3.40	3.30
2.	PUEBLA IMP.	3.10	3.10	3.10	3.00
3.	TOLUCA IMP.	3.00	3.00	3.00	3.00
4.	TORREÓN SN.	3.50	3.50	3.30	3.30
5.	TUXTLA GTZ. SN.	3.50	3.50	3.30	3.30
PROMEDIO		MER	PUE	TOL	TORR
POR CENTRAL		3.33	3.08	3.00	3.40



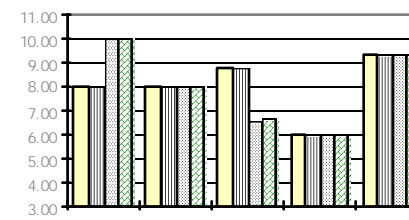
FRIJOL GARBANCILLO		\$POR KG.			
	ORIGEN	1a	2a	3a	4a
1.	CUHUACAN ZAC.	12.00	12.00	12.00	11.00
2.	DIST.FEDERAL ZAC.	7.00	7.00	6.50	6.50
3.	GUADALAJARA JAL.	10.00	10.00	10.00	10.00
4.	HERMOSILLO ZAC.	12.00	12.00	12.00	11.00
5.	PUEBLA ZAC.	6.50	6.50	6.50	6.00
PROMEDIO		CUL	D.F.	GUAD	HERM
POR CENTRAL		11.75	6.75	10.00	11.75



ARROZ PULIDO SINALOA		\$POR KG.			
	ORIGEN	1a	2a	3a	4a
1.	GUADALAJARA SN.	2.80	2.80	2.80	3.00
2.	HERMOSILLO SN.	4.00	4.00	5.00	5.00
3.	LEÓN SN.	4.50	4.50	4.50	4.00
4.	MONTERREY SN.	3.50	3.50	3.50	3.00
5.	ZACATECAS SN.	4.00	4.00	4.00	4.00
PROMEDIO		GUAD	HERM	LEÓN	MONT
POR CENTRAL		2.85	4.50	4.38	3.38



FRIJOL NEGRO		\$POR KG.			
	ORIGEN	1a	2a	3a	4a
1.	HERMOSILLO SN.	8.00	8.00	10.00	10.00
2.	LEÓN GTO.	8.00	8.00	8.00	8.00
3.	MORELIA ZAC.	8.80	8.80	6.50	6.60
4.	PUEBLA ZAC.	6.00	6.00	6.00	6.00
5.	ZACATECAS ZAC.	9.30	9.30	9.30	9.30
PROMEDIO		HERM	LEÓN	MOR	PUE
POR CENTRAL		9.00	8.00	7.68	6.00

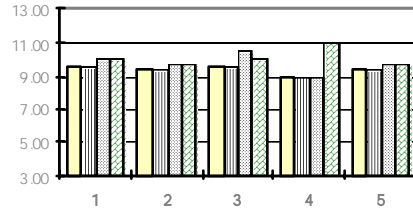


## Granos Nacionales ( Enero /2003 )

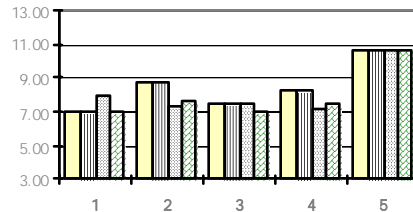
Precios promedio en diversas Centrales de Abasto, durante el mes de Enero (\$ / Kg )

1a Sem. 2a Sem. 3a Sem. 4a Sem.

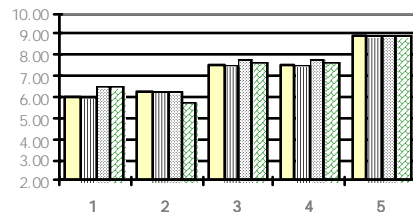
FRIJOL NEGRO IMP.		\$POR KG.			
ORIGEN		1a	2a	3a	4a
1. DIST.FEDERAL	IMP.	9.50	9.50	10.00	10.00
2. ECATEPEC	IMP.	9.30	9.30	9.60	9.60
3. MONTERREY	IMP.	9.50	9.50	10.50	10.00
4. PUEBLA	IMP.	9.00	9.00	9.00	11.00
5. TOLUCA	IMP.	9.30	9.30	9.60	9.60
PROMEDIO	D.F. ECAT MONT PUE TOL				
POR CENTRAL		9.75	9.45	9.88	9.50



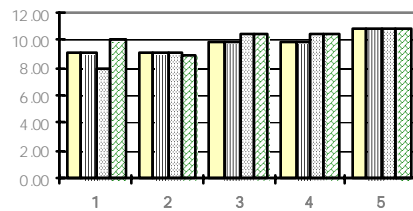
FRIJOL PERUANO		\$POR KG.			
ORIGEN		1a	2a	3a	4a
1. MONTERREY	SN.	7.00	7.00	8.00	7.00
2. MORELIA	SN.	8.80	8.80	7.30	7.60
3. PUEBLA	SN.	7.50	7.50	7.50	7.00
4. TOLUCA	SN.	8.20	8.20	7.20	7.50
5. ZACATECAS	SN.	10.70	10.70	10.70	10.70
PROMEDIO	MONT MOR PUE TOL ZAC				
POR CENTRAL		7.25	8.13	7.38	7.78



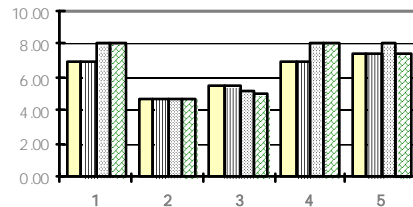
FRIJOL PINTO NAL.		\$POR KG.			
ORIGEN		1a	2a	3a	4a
1. PUEBLA	ZAC.	6.00	6.00	6.50	6.50
2. TOLUCA	CHIH.	6.30	6.30	6.20	5.80
3. TORREÓN	ZAC.	7.50	7.50	7.80	7.70
4. TUXTLA GTZ.	ZAC.	7.50	7.50	7.80	7.70
5. ZACATECAS	ZAC.	8.90	8.90	8.90	8.90
PROMEDIO	PUE TOL TORR TUX ZAC				
POR CENTRAL		6.25	6.15	7.63	7.63



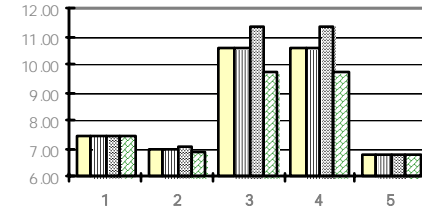
FRIJOL PINTO IMP.		\$POR KG.			
ORIGEN		1a	2a	3a	4a
1. PUEBLA	IMP.	9.00	9.00	8.00	10.00
2. TOLUCA	IMP.	9.00	9.00	9.00	8.90
3. TORREÓN	IMP.	9.80	9.80	10.40	10.50
4. TUXTLA GTZ.	IMP.	9.80	9.80	10.40	10.50
5. ZACATECAS	IMP.	10.80	10.80	10.80	10.80
PROMEDIO	PUE TOL TORR TUX ZAC				
POR CENTRAL		9.00	8.98	10.13	10.13



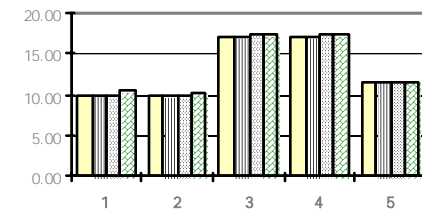
GARBANZO CHICO		\$POR KG.			
ORIGEN		1a	2a	3a	4a
1. CUJACÁN	SN.	7.00	7.00	8.00	8.00
2. DIST.FEDERAL	SN.	4.70	4.70	4.70	4.70
3. ECATEPEC	SN.	5.50	5.50	5.20	5.00
4. HERMOSILLO	SN.	7.00	7.00	8.00	8.00
5. MONTERREY	SN.	7.50	7.50	8.00	7.50
PROMEDIO	CUL D.F. ECAT HERM MONT				
POR CENTRAL		7.50	4.70	5.30	7.50



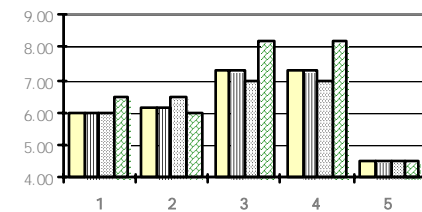
GARBANZO GRANDE		\$POR KG.			
ORIGEN		1a	2a	3a	4a
1. PUEBLA	SN.	7.50	7.50	7.50	7.50
2. TOLUCA	SN.	7.00	7.00	7.10	6.90
3. TORREÓN	SN.	10.60	10.60	11.40	9.70
4. TUXTLA GTZ.	SN.	10.60	10.60	11.40	9.70
5. ZACATECAS	SN.	6.80	6.80	6.80	6.80
PROMEDIO	PUE TOL TORR TUX ZAC				
POR CENTRAL		7.50	7.00	10.58	10.58



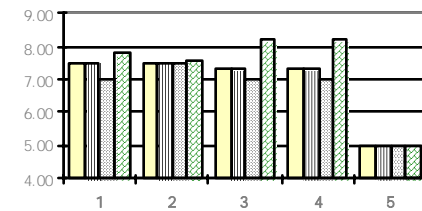
HABA		\$POR KG.			
ORIGEN		1a	2a	3a	4a
1. PUEBLA	PUE.	10.00	10.00	10.00	10.50
2. TOLUCA	PUE.	9.80	9.80	10.00	10.20
3. TORREÓN	GTO.	17.00	17.00	17.40	17.20
4. TUXTLA GTZ.	GTO.	17.00	17.00	17.40	17.20
5. ZACATECAS	TLAX.	11.70	11.70	11.70	11.70
PROMEDIO	PUE TOL TORR TUX ZAC				
POR CENTRAL		10.13	9.95	17.15	17.15



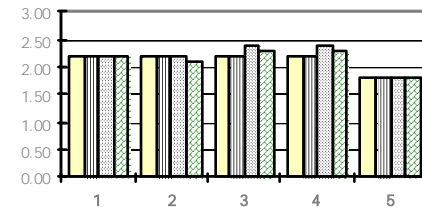
LENTEJA CHICA		\$POR KG.			
ORIGEN		1a	2a	3a	4a
1. PUEBLA	IMP.	6.00	6.00	6.00	6.50
2. TOLUCA	IMP.	6.20	6.20	6.50	6.00
3. TORREÓN	IMP.	7.30	7.30	7.00	8.20
4. TUXTLA GTZ.	IMP.	7.30	7.30	7.00	8.20
5. ZACATECAS	IMP.	4.50	4.50	4.50	4.50
PROMEDIO	PUE TOL TORR TUX ZAC				
POR CENTRAL		6.13	6.23	7.45	7.45



LENTEJA GRANDE		\$POR KG.			
ORIGEN		1a	2a	3a	4a
1. PUEBLA	IMP.	7.50	7.50	7.00	7.80
2. TOLUCA	IMP.	7.50	7.50	7.50	7.60
3. TORREÓN	IMP.	7.30	7.30	7.00	8.20
4. TUXTLA GTZ.	IMP.	7.30	7.30	7.00	8.20
5. ZACATECAS	IMP.	5.00	5.00	5.00	5.00
PROMEDIO	PUE TOL TORR TUX ZAC				
POR CENTRAL		7.45	7.53	7.45	7.45



MAIZ BLANCO		\$POR KG.			
ORIGEN		1a	2a	3a	4a
1. PUEBLA	PUE.	2.20	2.20	2.20	2.20
2. TOLUCA	MEX	2.20	2.20	2.20	2.10
3. TORREÓN	CHIH.	2.20	2.20	2.40	2.30
4. TUXTLA GTZ.	CHIH.	2.20	2.20	2.40	2.30
5. ZACATECAS	ZAC.	1.80	1.80	1.80	1.80
PROMEDIO	PUE TOL TORR TUX ZAC				
POR CENTRAL		2.20	2.18	2.28	2.28



## Cárnicos Nacionales ( Enero/2003 )

Origen y precios observados en el periodo del 1 al 31 de Enero del 2003

### INGRESO DE GANADO BOVINO EN PIEL D.F. Y AREA METROPOLITANA

Estado	No.de Cabezas	Participación %	Precios Promedio (\$/Kg)		
			Mínimo	Máximo	Promedio
Aguas calientes	1,082	3.81	15.20	15.80	15.50
Chiapas	1,378	4.85	14.20	15.00	14.60
Edo. de México	1,887	6.64	15.60	15.60	15.60
Guanajuato	1,252	4.41	15.00	16.00	15.50
Hidalgo	281	0.99	15.00	15.00	15.00
Jalisco	5,102	17.95	14.80	16.00	15.40
Nayarit	234	0.82	15.90	16.00	15.95
Oaxaca	537	1.89	14.20	14.60	14.40
Puebla	2,404	8.46	15.00	15.70	15.35
Querétaro	7,029	24.74	14.30	16.10	15.20
San Luis Potosí	233	0.82	15.00	15.40	15.20
Veracruz	6,407	22.55	14.00	15.10	14.55
Zacatecas	591	2.08	14.90	15.70	15.30
<b>Total</b>	<b>28,417</b>	<b>100</b>	<b>14.00</b>	<b>16.10</b>	<b>15.20</b>

PRECIO PROM. POND.

15.200

### INGRESO DE CARNE EN CANAL CALIENTE AL D.F. Y AREA METROPOLITANA

Rastro	Volumen	% part.	\$ / kg		
			Mínimo	Máximo	Promedio
Cerro Gordo	1,975	6.97	17.50	25.50	21.50
Ecatepec	2,756	9.72	17.00	25.40	21.20
La Paz	5,517	19.46	24.00	25.50	24.75
Naucalpan	6,476	22.85	25.00	25.50	25.25
Nezahualcóyotl	4,980	17.57	25.40	25.50	25.45
Temamata	3,881	13.69	24.00	25.50	24.75
Tlaxepantla	2,760	9.74	19.00	26.00	22.50
<b>Total</b>	<b>28,345</b>	<b>100.00</b>	<b>17.00</b>	<b>26.00</b>	<b>23.63</b>

### CANALES DEL HATO DE SACRIFICIO

Tipo	No. de can. de sac.	% part. tipo	\$ / kg		
			Mínimo	Máximo	Promedio
Corral	15,885	56.04	25.00	26.00	25.50
Pradera	11,311	39.90	24.00	25.50	24.75
Vaca	1,149	4.05	17.00	24.00	20.50
<b>Total</b>	<b>28,345</b>	<b>100.00</b>	<b>17.00</b>	<b>26.00</b>	<b>23.63</b>

### INGRESO DE GANADO EN CANAL AL D.F. Y AREA METROPOLITANA

Estados	No.de Canales	Participación %	Vac a (\$/Kg)		
			Mínimo	Máximo	Promedio
Aguas calientes	2,795	16.06	24.00	25.20	24.60
Guanajuato	791	4.54	24.50	25.00	24.75
San Luis Potosí	2,302	13.22	24.50	25.25	24.88
Sinaloa	1,315	7.55	24.00	25.25	24.63
Tabasco	1,257	7.22	24.20	24.50	24.35
Tamaulipas	885	5.08	24.00	24.75	24.38
Veracruz	6,974	40.06	23.00	25.00	24.00
Yucatán	1,088	6.25	23.00	25.00	24.00
<b>Total</b>	<b>17,407</b>	<b>100</b>	<b>23.00</b>	<b>25.25</b>	<b>24.45</b>

### PRECIOS PROMEDIO DE BOVINO EN CANAL (\$ POR KILOGRAMO)

	Min	Máx.	Pond.
Caliente	17.00	26.00	23.63
Fría	23.00	25.25	24.45

### COTIZACION PROMEDIO DE LOS SUBPRODUCTOS D.F. Y A.M.

	(\$ POR KILOGRAMO)		
Bovino	Min	Máx.	Pond.
Piel sangre	8.00	9.50	8.75
Visceras	1.00	1.15	1.08

### EMPAQUE Y DISTRIBUCION DE BOVINO (\$ POR KILOGRAMO)

	Min	Máx.	Pond.
Cuarto	22.50	24.00	23.25
Pata	26.00	27.50	26.75

## Cárnicos Nacionales ( Enero/2003 )

Origen y precios observados en el periodo del 1 al 31 de Enero del 2003

### PRECIOS PROMEDIO DE PUERCO EN PIEL A. B. EN RASTROS DEL A. M. y D. F.

(\$ por kilogramo)

Origen	No. de Cabezas	Participación %	Precios Promedio (\$/Kg)		
			Mínimo	Máximo	Ponderado
Edo. de México	3,154	3.24	10.00	13.00	11.50
Guanajuato	17,970	18.48	11.20	13.80	12.50
Importación	2,840	2.92	11.10	11.50	11.30
Jalisco	57,355	58.97	11.30	14.00	12.65
Michoacán	4,795	4.93	11.40	12.30	11.85
Puebla	4,204	4.32	11.50	13.70	12.60
Querétaro	95	0.10	11.60	11.60	11.60
Sonora	4,042	4.16	11.70	14.00	12.85
Veracruz	2,808	2.89	11.50	12.00	11.75
<b>Total</b>	<b>97,263</b>	<b>100</b>	<b>10.00</b>	<b>14.00</b>	<b>12.07</b>

### CORTES EN OBRADOR PRECIOS AL MAYOREO \$ / kg

CORTES	Mínimo	Máximo	Promedio
Cabeza	5.50	9.00	7.25
Cabeza de lomo	24.00	31.00	27.50
Camillera	18.00	24.00	21.00
Chemis	15.00	18.00	16.50
Chuleta ahumada	23.00	27.00	25.00
Codillo	10.00	17.00	13.50
Cuero	8.00	11.00	9.50
Entrecot americano	22.00	30.00	26.00
Españilla	20.00	25.00	22.50
Es pinazo	15.00	23.00	19.00
Flete	30.00	32.00	31.00
Grasa	4.50	5.50	5.00
Hueso	0.20	0.40	0.30
Hueso americano	5.00	10.00	7.50
Jamón	21.00	27.00	24.00
Lengua	14.00	18.00	16.00
Lomo	29.00	35.00	32.00
Manteca en lata	6.00	7.50	6.75
Manteca en tambor	6.00	6.20	6.10
Mascara	5.00	8.00	6.50
Papada	4.00	11.00	7.50
Patas	3.00	6.00	4.50
Pecho	20.00	28.00	24.00
Pemil	20.00	26.00	23.00
Pulpa de española	21.00	26.00	23.50
Retazo	12.00	16.00	14.00
Retazo de cabeza	13.00	16.50	14.75
Sesos	18.00	22.00	20.00
To cino	23.00	28.00	25.50
Varilla	2.00	4.00	3.00

### COTIZACION DE CERDO EN CANAL Y SUBPRODUCTOS EN RASTROS DEL D.F. Y A.M.

	Precios Promedio (\$/Kg)			
	Mínimo	Máximo	Frec.	Prom.
Canal	17.00	21.00	19.00	19.00
Capote	22.00	26.00	24.00	24.00
Visceras	0.10	0.20	0.15	0.15
Grasa	5.00	6.00	5.50	5.50
<b>Núm. Total de Canales</b>			<b>97,592</b>	

### COTIZACION PROMEDIO DE CERDO EN GRANJA

(\$ POR KLOGRAMO)

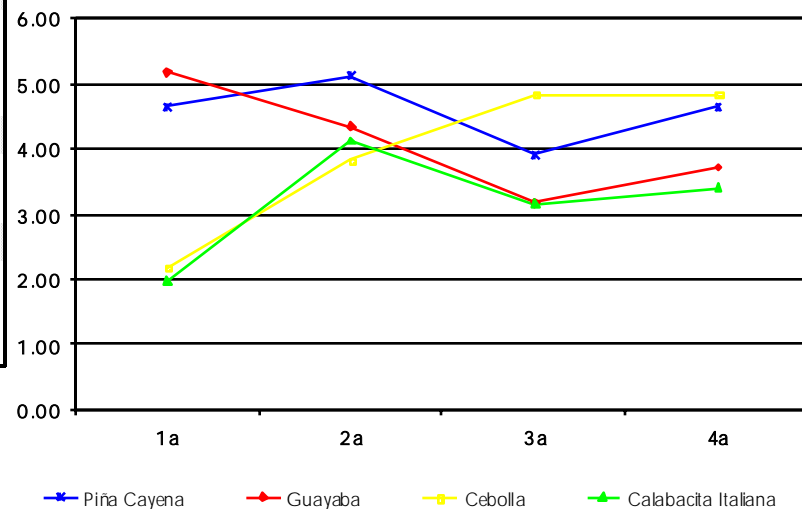
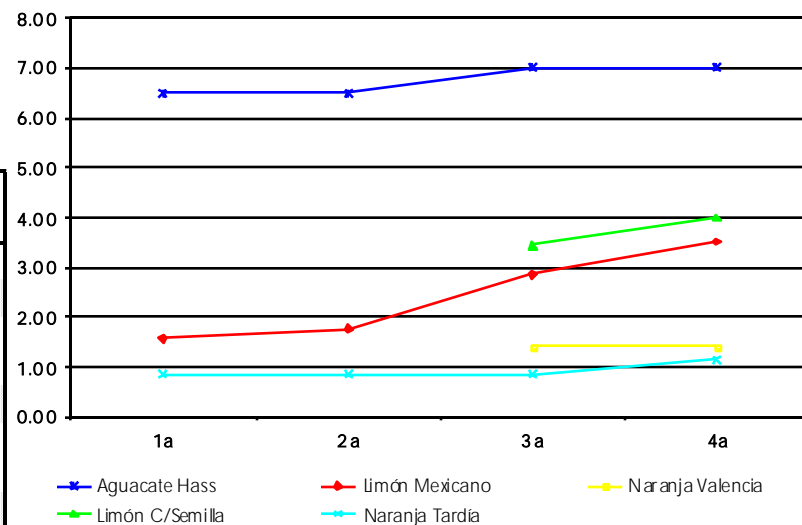
ORIGEN	Mínimo	Máximo	Promedio	ORIGEN	Mínimo	Máximo	Promedio
Sonora	9.51	9.51	9.51	Puebla	10.85	10.85	10.85
Guanajuato	11.04	11.04	11.04	Yucatán	12.30	12.30	12.30
Michoacán	10.50	10.50	10.50	Nuevo León	10.01	10.01	10.01
Jalisco	10.95	10.95	10.95	Querétaro	11.63	11.63	11.63
				Veracruz	11.29	11.29	11.29

## Precios en Origen ( Enero 2003 )

Precios semanales observados en diversos lugares.

### PRECIOS PAGADOS AL PRODUCTOR EN ORIGEN ( \$/Kg )\*

Producto y variedad	Origen	Precios Semanales Enero 2003				Prom Mensual
		1a	2a	3a	4a	
Aguacate Hass	Michoacán					
	Uruapan	6.50	6.50	7.00	7.00	6.75
Limón Mexicano	Apatzingán	1.58	1.75	2.85	3.50	2.42
Naranja Valencia	Nuevo León					
	Linares y Montemorelos			1.40	1.40	1.40
Limón C/Semilla	Colima					
	Tecomán			3.43	4.00	3.72
Naranja Tardía	Veracruz					
	Alamo	0.85	0.85	0.85	1.15	0.93
Piña Cayena	Isla	4.65	5.10	3.90	4.65	4.58
Guayaba	Aguascalientes					
	Calvillo	5.16	4.33	3.16	3.70	4.09
Cebolla	Morelos					
	Cuautla	2.17	3.83	4.83	4.83	3.92
Calabacita Italiana	Cuautla	1.96	4.11	3.14	3.39	3.15



\* Los precios corresponden a productos no normalizados y los criterios para definir la calidad son los que rigen en la práctica comercial.

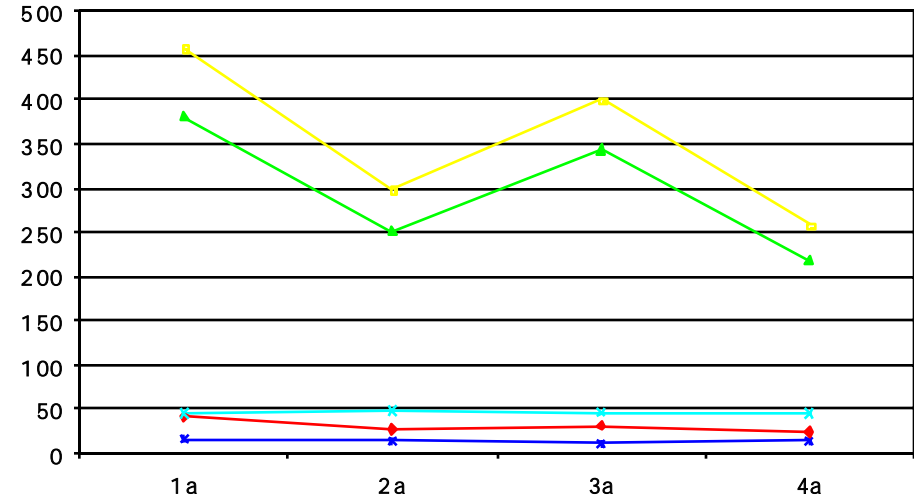
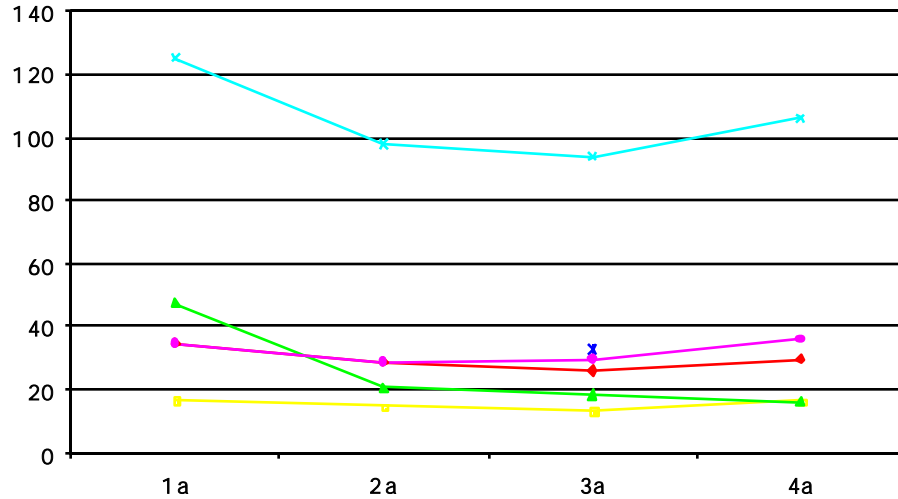


## Flores Nacionales ( Enero / 2003 )

(\$ Unidad de Medida)

Precios promedio mensual en la Central de Abasto del D.F.

Producto	Presentación	Origen	1a	2a	3a	4a	Prom.
A) Alhelí	Manojo	México			33.00		33.00
B) Anturio mediano	Pieza	Michoacán	35.00	29.00	26.00	30.00	30.00
C) Aster o Montecasino	Manojo	México	17.00	15.00	13.40	16.60	15.50
D) Ave del paraíso grande	Docena	Michoacán	47.50	20.60	18.60	16.20	25.73
E) Clavel grande	Gruesa	México	125.00	98.00	94.00	106.00	105.75
F) Crisantemo de invernadero	Docena	México	35.00	29.00	30.00	36.00	32.50
G) Dollar	Manojo	México	15.50	13.80	10.80	13.80	13.48
H) Gerbera grande	Docena	México	42.50	28.00	30.00	25.00	31.38
I) Gladiola grande	Gruesa	México	460.00	298.00	400.00	258.00	354.00
J) Gladiola mediana	Gruesa	México	380.00	252.00	344.00	218.00	298.50
K) Iris	Decena	México	45.00	48.00	47.00	45.00	46.25



✖ Alhelí      ◆ Anturio mediano      ◻ Aster o Montecasino      ✖ Dollar      ◆ Gerbera grande      ◻ Gladiola grande      ▲ Gladiola mediana      ✖ Iris  
▲ Ave del paraíso grande      ✖ Clavel grande      ◆ Crisantemo de invernadero

Producto de 1a. calidad, al mayor eo. La cotización se levanta en piso, área de productores, locales comerciales o a bordo de camionetas.

Gruesa= 144 Piezas, Manojo= De 12 a 15 Piezas, Bonche= 25 Piezas, Rollo=Sin Especificar.

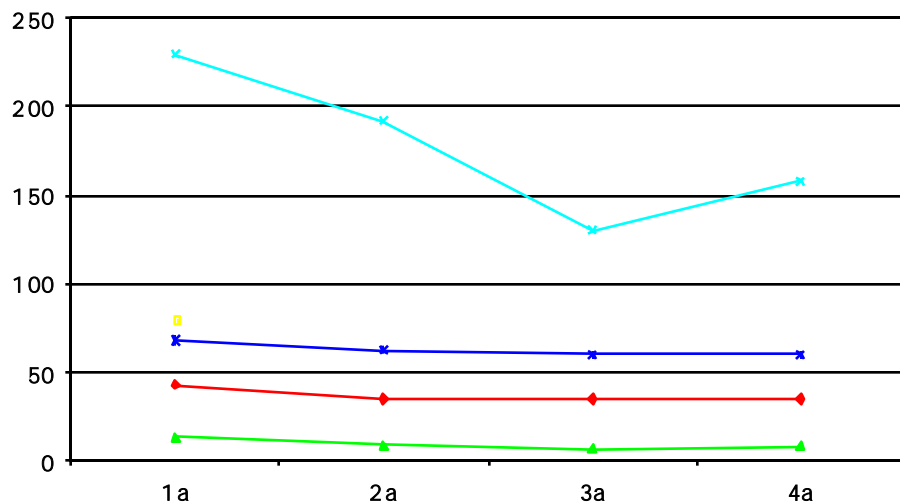
FUENTE: ASERCA con datos del S.N.I.I.M.

## Flores Nacionales ( Enero / 2003 )

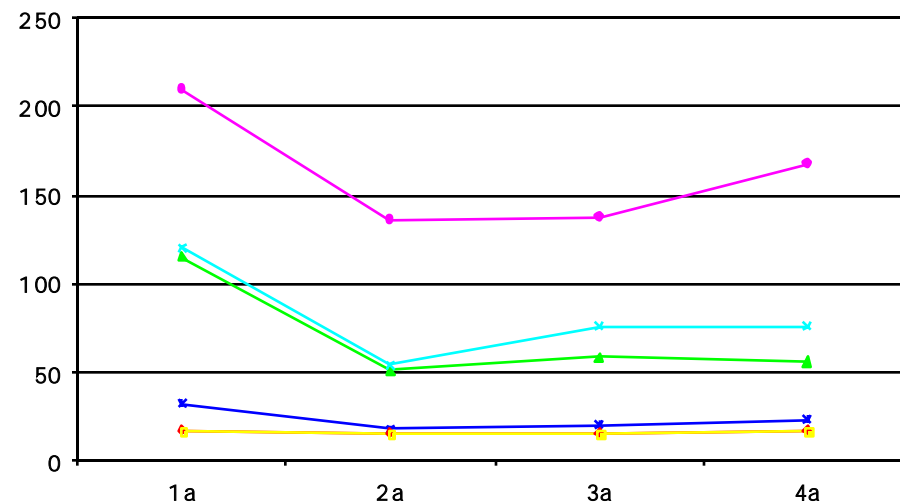
(\$ Unidad de Medida)

Precios promedio mensual en la Central de Abasto del D.F.

Producto	Presentación	Origen	1a	2a	3a	4a	Prom.	
L)	Lilium asiático	Decena	México	67.50	62.00	60.00	60.00	62.38
M)	Limonium	Bonche	México	42.50	35.00	35.00	35.00	36.88
N)	Margarita	Ciento	México	80.00				80.00
O)	Miniclavel	Docena	México	13.00	9.00	6.80	8.00	9.20
P)	Nardo grande	Rollo	México	230.00	192.00	130.00	158.00	177.50
Q)	Nube	Rollo	México	32.50	17.60	20.20	23.00	23.33
R)	Polar grande	Docena	México	17.00	15.20	15.40	16.80	16.10
S)	Pompón	Docena	Morelos	17.00	15.20	15.40	16.80	16.10
T)	Rosa de invernadero	Bonche	Morelos	115.00	51.00	58.00	56.00	70.00
U)	Rosa tallo corto	Gruesa	Morelos	120.00	54.00	76.00	76.00	81.50
V)	Rosa tallo largo	Gruesa	Morelos	210.00	136.00	138.00	168.00	163.00



—\*— Lilium asiático —♦— Limonium —□— Margarita —▲— Miniclavel —x— Nardo grande



—\*— Nube —♦— Polar grande —□— Pompón  
—▲— Rosa de invernadero —x— Rosa tallo corto —●— Rosa tallo largo

Producto de 1a. calidad, al mayor eo. La cotización se levanta en piso, área de productores, locales comerciales o a bordo de camionetas.

Gruesa= 144 Piezas, Manojó= De 12 a 15 Piezas, Bonche= 25 Piezas, Rollo=Sin Especificar.

FUENTE: ASERCA con datos del S.N.I.I.M.